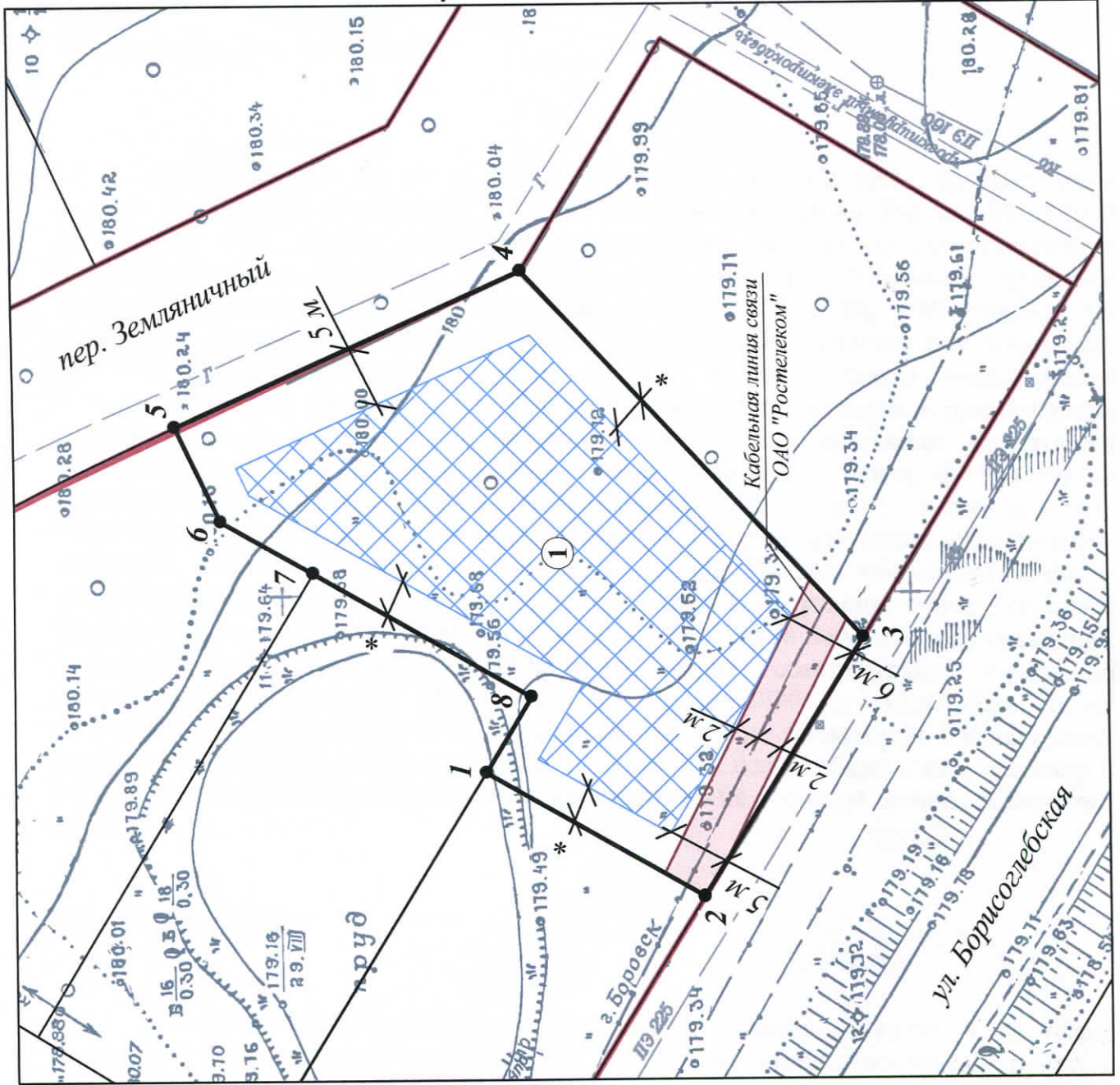
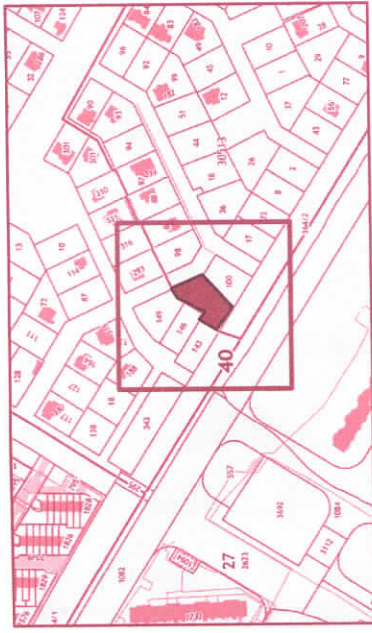


Схема чертежа градостроительного плана земельного участка с кадастровым номером 40:27:030513:407

Ситуационный план



Экспликация и условные обозначения:

- граница земельного участка
- номера характерных точек границ земельного участка
- красные линии пер. Земляничный, ул. Борисоглебская
- зона допустимого размещения объектов капитального строительства
- отступ от границ земельного участка определяется в ходе проектирования с учетом противопожарных норм, но не менее 3 м
- охранная зона кабельной линии связи, принадлежащей ОАО "Ростелеком" (2 м в обе стороны от кабеля, в соответствии с Постановлением Правительства РФ от 09.06.1995 № 578)

МАСШТАБ 1:500