

**ГРАФИЧЕСКОЕ ОПИСАНИЕ**  
**местоположения границ публичного сервитута**

**"Реконструкция ВЛ 110кВ Мирная - Белкино 1-2 с отп. "**

(наименование объекта, местоположение границ которого описано (далее - объект))

**Раздел 1**

**Сведения об объекте**

<b>№ п/п</b>	<b>Характеристики объекта</b>	<b>Описание характеристик</b>
<b>1</b>	<b>2</b>	<b>3</b>
1.	Местоположение объекта	Калужская область, район Боровский, ЗАО «Кривское»
2.	Площадь объекта +/- величина погрешности определения площади (Р +/- Дельта Р)	61435 +/- 87 м <sup>2</sup>
3.	Иные характеристики объекта	-

## Раздел 2

### Сведения о местоположении границ объекта

1. Система координат МСК-40

2. Сведения о характерных точках границ объекта

Обозначение характерных точек границ	Координаты, м		Метод определения координат характерной точки	Средняя квадратическая погрешность положения характерной точки (Mt), м	Описание обозначения точки на местности (при наличии)
	X	Y			
1	2	3	4	5	6
1	496123.32	1319424.63	Аналитический метод	0.1	-
2	496180.10	1319760.32	Аналитический метод	0.1	-
3	496277.89	1319979.76	Аналитический метод	0.1	-
4	496463.22	1320114.30	Аналитический метод	0.1	-
5	496456.35	1320323.77	Аналитический метод	0.1	-
6	496470.63	1320343.07	Аналитический метод	0.1	-
7	496480.70	1320338.06	Аналитический метод	0.1	-
8	496485.37	1320338.04	Аналитический метод	0.1	-
9	496489.02	1320335.14	Аналитический метод	0.1	-
10	496496.46	1320328.72	Аналитический метод	0.1	-
11	496517.98	1320316.77	Аналитический метод	0.1	-
12	496571.72	1320269.27	Аналитический метод	0.1	-
13	496603.30	1320308.09	Аналитический метод	0.1	-
14	496547.01	1320357.83	Аналитический метод	0.1	-
15	496456.31	1320408.22	Аналитический метод	0.1	-
16	496453.66	1320405.23	Аналитический метод	0.1	-
17	496451.13	1320402.23	Аналитический метод	0.1	-
18	496450.20	1320400.95	Аналитический метод	0.1	-
19	496429.33	1320372.21	Аналитический метод	0.1	-
20	496405.79	1320339.83	Аналитический метод	0.1	-
21	496412.37	1320139.18	Аналитический метод	0.1	-
22	496237.67	1320012.35	Аналитический метод	0.1	-

## 2. Сведения о характерных точках границ объекта

Обозначение характерных точек границ	Координаты, м		Метод определения координат характерной точки	Средняя квадратическая погрешность положения характерной точки (Mt), м	Описание обозначения точки на местности (при наличии)
	X	Y			
1	2	3	4	5	6
23	496131.86	1319774.89	Аналитический метод	0.1	-
24	496073.92	1319432.34	Аналитический метод	0.1	-
1	496123.32	1319424.63	Аналитический метод	0.1	-

## 3. Сведения о характерных точках части (частей) границы объекта

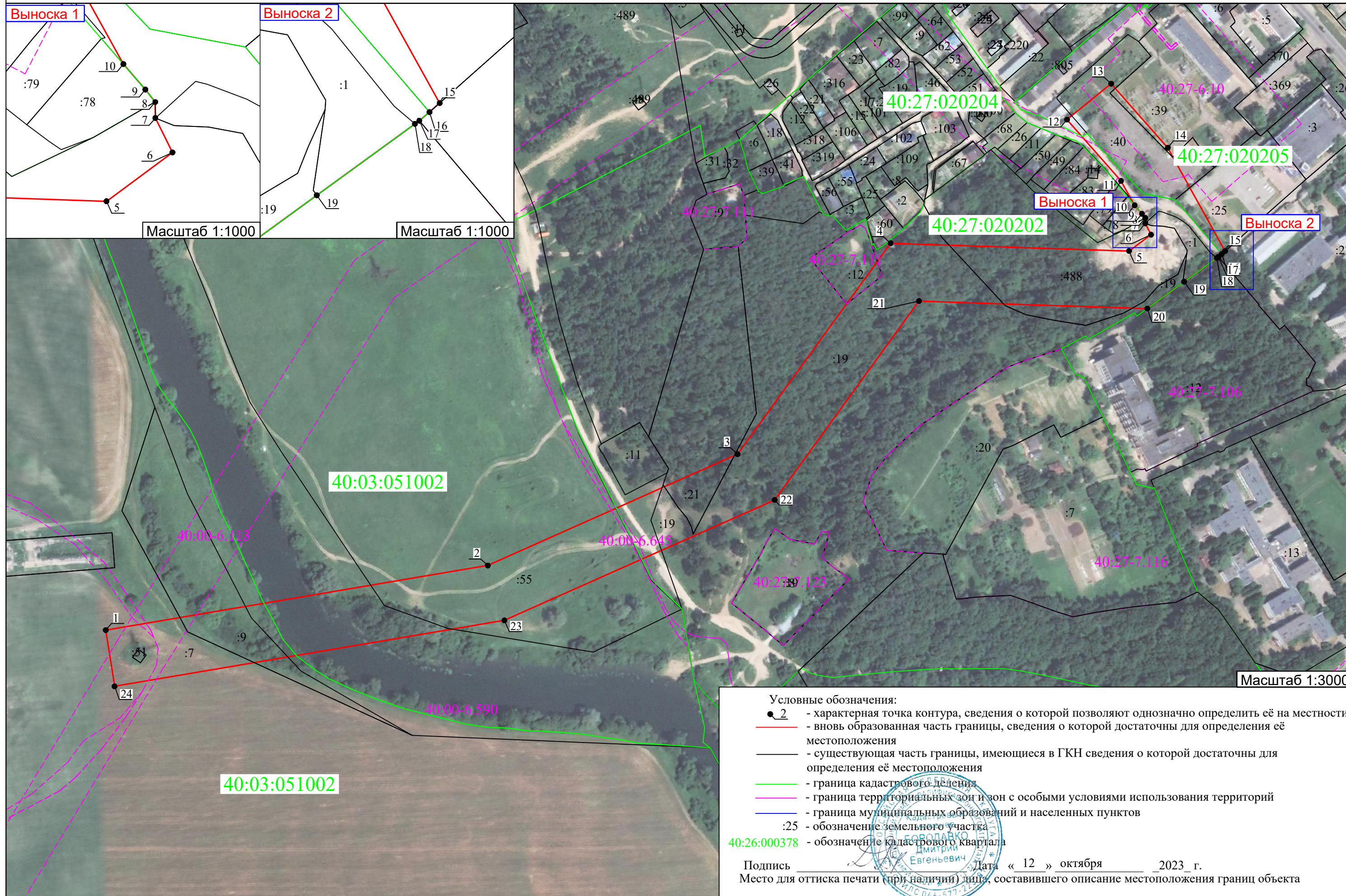
Обозначение характерных точек части границы	Координаты, м		Метод определения координат характерной точки	Средняя квадратическая погрешность положения характерной точки (Mt), м	Описание обозначения точки на местности (при наличии)
	X	Y			
1	2	3	4	5	6
-	-	-	-	-	-





Раздел 4

План границ объекта



Условные обозначения:

- <sub>2</sub> - характерная точка контура, сведения о которой позволяют однозначно определить её на местности
- (red) - вновь образованная часть границы, сведения о которой достаточны для определения её местоположения
- (black) - существующая часть границы, имеющиеся в ГКН сведения о которой достаточны для определения её местоположения
- (green) - граница кадастрового деления
- (magenta) - граница территориальных зон и зон с особыми условиями использования территорий
- (blue) - граница муниципальных образований и населенных пунктов
- :25 - обозначение земельного участка
- 40:26:000378 - обозначение кадастрового квартала

Подпись \_\_\_\_\_ Дата « 12 » октября \_\_\_\_\_ 2023 г.  
Место для оттиска печати (при наличии) \_\_\_\_\_, составившего описание местоположения границ объекта