



Калужская область

АДМИНИСТРАЦИЯ ГОРОДА ОБНИНСКА

ПОСТАНОВЛЕНИЕ

15.07.2021 № 1639-п

Об утверждении проекта межевания территории части кадастрового квартала 40:27:030514, расположенной в границах элемента планировочной структуры, утвержденной документацией по планировке и межеванию территории «Комплексная малоэтажная жилая застройка на территории 44,2 га по адресу: Калужская обл., г. Обнинск, район д. Белкино», включающей в себя земельный участок с кадастровым номером 40:27:030514:230 и земельный участок с кадастровым номером 40:27:030514:516, государственная собственность на который не разграничена

В целях реализации положений Федерального закона от 06.10.2003 № 131-ФЗ «Об общих принципах организации местного самоуправления в Российской Федерации» в части решения вопросов местного значения, предусмотренных статьей 16 данного Закона, в соответствии со ст. 8, 43 Градостроительного кодекса Российской Федерации, ст. 39.28. Земельного кодекса Российской Федерации, Генеральным планом МО «Город Обнинск», утвержденным решением Обнинского городского Собрания от 04.06.2007 № 01-44 (в редакции решения Обнинского городского Собрания от 10.12.2013 № 02-50), ст. 14, 15 Правил землепользования и застройки МО «Город Обнинск», утвержденных решением Обнинского городского Собрания от 12.03.2007 № 01-40 (в действующей редакции), документацией по планировке и межеванию территории «Комплексная малоэтажная жилая застройка на территории 44,2 га по адресу: Калужская обл., г. Обнинск, район д. Белкино», утвержденной постановлением Администрации города Обнинска от 09.10.2009 № 1433-п (в действующей редакции), а также на основании обращения Ю.Д. Ребрика и Т.П. Ребрик от 25.06.2021 б/н,

ПОСТАНОВЛЯЮ:

1. Утвердить проект межевания территории части кадастрового квартала 40:27:030514, расположенной в границах элемента планировочной структуры, утвержденной документацией по планировке и межеванию территории «Комплексная малоэтажная жилая застройка на территории 44,2 га по адресу: Калужская обл., г. Обнинск, район д. Белкино», включающей в себя земельный участок с кадастровым номером 40:27:030514:230 и земельный участок с кадастровым номером 40:27:030514:516, государственная собственность на который не разграничена, в виде отдельного документа.

2. Утвержденную документацию по межеванию территории части кадастрового квартала 40:27:030514, расположенной в границах элемента планировочной структуры, утвержденной документацией по планировке и межеванию территории «Комплексная малоэтажная жилая застройка на территории 44,2 га по адресу: Калужская обл., г. Обнинск, район д. Белкино», включающей в себя земельный участок с кадастровым номером 40:27:030514:230 и земельный участок с кадастровым номером 40:27:030514:516, государственная собственность на который не разграничена, разместить в информационной системе обеспечения градостроительной деятельности.

3. Настоящее постановление вступает в силу со дня официального опубликования, подлежит размещению на официальном информационном портале Администрации города Обнинска в информационно-телекоммуникационной сети «Интернет».

4. Контроль за исполнением настоящего Постановления возложить на заместителя главы Администрации города по вопросам архитектуры и градостроительства А.П. Козлова

Глава Администрации города

п.п.



Т.Н. Леонова

утвержден постановлением
от 15.04.2021 № 1639-0 Жу

**ПРОЕКТ МЕЖЕВАНИЯ
ТЕРРИТОРИИ ЧАСТИ КАДАСТРОВОГО КВАРТАЛА
40:27:030514, РАСПОЛОЖЕННОЙ В ГРАНИЦАХ ЭЛЕМЕНТА
ПЛАНИРОВОЧНОЙ СТРУКТУРЫ, УТВЕРЖДЕННОЙ
ДОКУМЕНТАЦИЕЙ ПО ПЛАНИРОВКЕ И МЕЖЕВАНИЮ
ТЕРРИТОРИИ «КОМПЛЕКСНАЯ МАЛОЭТАЖНАЯ ЖИЛАЯ
ЗАСТРОЙКА НА ТЕРРИТОРИИ 44.2 ГА ПО АДРЕСУ:
КАЛУЖСКАЯ ОБЛ., Г. ОБНИНСК, РАЙОН Д. БЕЛКИНО»,
ВКЛЮЧАЮЩЕЙ В СЕБЯ ЗЕМЕЛЬНЫЙ УЧАСТОК С
КАДАСТРОВЫМ НОМЕРОМ 40:27:030514:230 И ЗЕМЕЛЬНЫЙ
УЧАСТОК С КАДАСТРОВЫМ НОМЕРОМ 40:27:030514:516,
ГОСУДАРСТВЕННАЯ СОБСТВЕННОСТЬ НА КОТОРЫЙ
НЕ РАЗГРАНИЧЕНА**

Заказчики: Ребрик Юрий Денисович
Ребрик Татьяна Павловна

ПОЯСНИТЕЛЬНАЯ ЗАПИСКА

Основная часть и материалы по ее обоснованию

01/06-21-ПМТ

ГРАФИЧЕСКАЯ ЧАСТЬ

Кадастровый инженер



Зайцев С.А.

ОБНИНСК, 2021

№ п/п	Наименование документа	Страница
	Титульный лист	
	Содержание	2
1	Состав проекта межевания территории	3
2	Состав исполнителей	3
3	Основные положения	4
4	Межевание территории	7
4.1	Перечень и сведения о площади образуемых земельных участков, в том числе возможные способы их образования	7
4.2	Перечень и сведения о площади образуемых земельных участков, которые будут отнесены к территориям общего пользования или имуществу общего пользования, в том числе в отношении которых предполагаются резервирование и (или) изъятие для государственных или муниципальных нужд	9
4.3	Вид разрешенного использования образуемых земельных участков в соответствии с проектом межевания территории	9
4.4	Сведения о границах территории, в отношении которой утвержден проект межевания, содержащие перечень координат, используемой для ведения Единого государственного реестра недвижимости. Красные линии	12
5	Графические материалы	
	Ситуационный план территории. Основная часть	Лист 1
	Чертеж межевания территории. Основная часть (М 1:500)	Лист 2
	Чертеж границ существующих земельных участков. Материалы по обоснованию проекта межевания (М 1:500)	Лист 3
6	Исходно-разрешительная документация	14

1. СОСТАВ ПРОЕКТА МЕЖЕВАНИЯ

Обозначение документа № п/п	Наименование документа	Инвентарный номер
	Проект межевания территории части кадастрового квартала 40:27:030514, расположенной в границах элемента планировочной структуры, утвержденной документацией по планировке и межеванию территории «Комплексная малоэтажная жилая застройка на территории 44,2 га по адресу: Калужская обл., г. Обнинск, район д. Белкино», включающей в себя земельный участок с кадастровым номером 40:27:030514:230 и земельный участок с кадастровым номером 40:27:030514:516, государственная собственность на который не разграничена Основная часть и материалы по ее обоснованию	01/06-21-ПМТ
	Текстовая часть	01/06-21-ПМТ
	Графическая часть	01/06-21-ПМТ
Лист 1	Ситуационный план территории. Основная часть	01/06-21-ПМТ
Лист 2	Чертеж межевания территории. Основная часть Масштаб 1:500	01/06-21-ПМТ
Лист 3	Чертеж границ существующих земельных участков. Материалы по обоснованию проекта межевания Масштаб 1:500	01/06-21-ПМТ

2. СОСТАВ ИСПОЛНИТЕЛЕЙ

Разработал ПМТ:

Кадастровый инженер – Зайцев С.А.

3. ОСНОВНЫЕ ПОЛОЖЕНИЯ

Основания для выполнения работ

Заказчики работ: Ребрик Ю.Д. и Ребрик Т.П.

Проект межевания территории части кадастрового квартала 40:27:030514, расположенной в границах элемента планировочной структуры, утвержденной документацией по планировке и межеванию территории «Комплексная малоэтажная жилая застройка на территории 44.2 га по адресу: Калужская обл., г. Обнинск, район д. Белкино», включающей в себя земельный участок с кадастровым номером 40:27:030514:230 и земельный участок с кадастровым номером 40:27:030514:516, государственная собственность на который не разграничена, разработан в виде отдельного документа на основании Постановления Администрации города Обнинска от 01.06.2021 № 1243-п «О разработке проекта межевания территории части кадастрового квартала 40:27:030514, расположенной в границах элемента планировочной структуры, утвержденной документацией по планировке и межеванию территории «Комплексная малоэтажная жилая застройка на территории 44.2 га по адресу: Калужская обл., г. Обнинск, район д. Белкино», включающей в себя земельный участок с кадастровым номером 40:27:030514:230 и земельный участок с кадастровым номером 40:27:030514:516, государственная собственность на который не разграничена», в целях перераспределения земельного участка с кадастровым номером 40:27:030514:230, находящегося в частной собственности, и земельного участка с кадастровым номером 40:27:030514:516, государственная собственность на который не разграничена. Проект межевания разработан на территорию в границах элемента планировочной структуры микрорайона «Экодолье» в отношении которого постановлением Администрации города Обнинска от 09.10.2009 № 1433-п (в редакции постановлений Администрации города от 07.11.2011 № 1697-п, от 08.05.2014 №785-п, от 16.11.2017 № 1830-п) утверждена документация по планировке и межеванию территории объекта «Комплексная малоэтажная жилая застройка на территории 44,2 га по адресу: Калужская обл., г. Обнинск, район д. Белкино».

Проект межевания территории выполнен на основании следующих документов:

1. Генерального плана МО «Город Обнинск», утвержденный решением Обнинского городского Собрания от 04.06.2007 № 01-44 (в редакции решения ОГС от 10.12.2013 № 02-50);

2. Правил землепользования и застройки МО «Город Обнинск» в действующей редакции;

3. Документации по планировке и межеванию территории объекта «Комплексная малоэтажная жилая застройка на территории 44,2 га по адресу: Калужская обл., г. Обнинск, район д. Белкино», утвержденной постановлением Администрации города Обнинска от 09.10.2009 № 1433-п (в редакции постановлений Администрации города от 07.11.2011 № 1697-п, от 08.05.2014 №785-п, от 16.11.2017 № 1830-п);

4. Постановления Администрации города Обнинска от 01.06.2021 № 1243-п «О разработке проекта межевания территории части кадастрового квартала 40:27:030514, расположенной в границах элемента планировочной структуры, утвержденной документацией по планировке и межеванию территории «Комплексная малоэтажная жилая застройка на территории 44.2 га по адресу: Калужская обл., г. Обнинск, район д. Белкино», включающей в себя земельный участок с кадастровым номером 40:27:030514:230 и земельный участок с кадастровым номером 40:27:030514:516, государственная собственность на который не разграничена»;

4. Кадастрового плана территории кадастрового квартала 40:27:030514 от 11.06.2020 № 99/2020/333071878.

Проект межевания территории выполнен в соответствии со следующими документами:

1. Градостроительным кодексом Российской Федерации;
2. Региональными нормативами «Градостроительство. Планировка и застройка населенных пунктов Калужской области»;
3. Местными нормативами градостроительного проектирования МО «Город Обнинск»;
4. Земельным кодексом Российской Федерации;
5. СНиП, СП и другими нормативными и правовыми актами и нормативно-техническими документами Российской Федерации и Калужской области в области градостроительства.

Основной задачей проекта межевания территории является:

- перераспределение земельного участка с кадастровым номером 40:27:030514:230, находящегося в частной собственности, и земельного участка с

кадастровым номером 40:27:030514:516, государственная собственность на который не разграничена.

4. МЕЖЕВАНИЕ ТЕРРИТОРИИ

4.1. Перечень и сведения о площади образуемых земельных участков, в том числе возможные способы их образования

Территория проектирования находится в зоне умеренно-континентального климата с тёплым летом, умеренно-холодной зимой с устойчивым снежным покровом, хорошо выраженными переходными зонами, но менее длительными переходными периодами – весной и осенью. В соответствии с ГСН 81-05-02-2007 территория отнесена к III климатической зоне. В границах проектирования особо охраняемые природные территории, объекты культурного наследия, а также земли лесного фонда, городские леса и рекреационные зоны, отсутствуют. Территория проектирования расположена в границах элемента планировочной структуры, утвержденных документацией по планировке и межеванию территории «Комплексная малоэтажная жилая застройка на территории 44,2 га о адресу: Калужская обл., г. Обнинск, район д. Белкино». В соответствии с картой градостроительного зонирования Правил землепользования и застройки МО «Город Обнинск» (в действующей редакции) территория проектирования расположена в градостроительной зоне Ж-1 «Зона застройки индивидуальными и малоэтажными жилыми домами (зона усадебной жилой застройки)». многофункциональной производственно-коммунальной застройки».

Территория проектирования общей площадью 1377 кв.м. включает в себя:

1. Земельный участок с кадастровым номером 40:27:030514:230 (площадь 381 кв.м), расположенный по адресу: Российская Федерация, Калужская область, городской округ «Город Обнинск», город Обнинск», ул. Космонавта Леонова, 35/8, находится в частной собственности Ребрика Ю.Д. и Ребрик Т.П. (общая долевая собственность № 40:27:030514:230-40/011/2019-7 от 19.11.2019, № 40:27:030514:230-40/011/2019-6 от 19.11.2019).
2. Земельный участок с кадастровым номером 40:27:030514:516 (общей площадью 996 кв.м), расположенный по адресу ориентира: Калужская область, г. Обнинск, ул. Космонавта Леонова, государственная собственность на который не разграничена.

На момент подготовки проекта межевания в границах территории расположены объекты недвижимости. Сведения о границах которых внесены в Единый государственный реестр недвижимости (таблица №1).

Перечень объектов недвижимости, расположенных в границах земельных участков с кадастровыми номерами 40:27:030514:230, 40:27:030514:516

№	Кадастровый номер	Наименование	Адрес ориентира
40:27:030514:230			
1	40:27:030514:2030	Жилой дом	Российская Федерация, Калужская область, городской округ «Город Обнинск», г. Обнинск, ул. Космонавта Леонова, д.35/8
2	40:27:030514:886	наименование отсутствует (сооружение)	Калужская область, г. Обнинск, район деревни Белкино
40:27:030514:516			
1	40:27:030514:1909	Внутриплощадочные сети системы электроснабжения освещения- 2-й строительной очереди	Российская Федерация, Калужская область, г. Обнинск, район деревни Белкино
2	40:27:030514:1906	Наименование сооружения - Внутриплощадочные сети системы электроснабжения 0,4 кВ 1-й строительной очереди комплексной малоэтажной жилой застройки	Калужская область, г. Обнинск, район деревни Белкино
3	40:27:030514:1907	Внутриплощадочная сеть электроснабжения 0.4 кВ 2-й строительной очереди	Калужская область, г. Обнинск, район деревни Белкино
4	40:27:030514:1905	Высоковольтная линия электропередач	Калужская область, г. Обнинск, район деревни Белкино

Проект межевания территории части кадастрового квартала 40:27:030514, расположенной в границах элемента планировочной структуры, утвержденной документацией по планировке и межеванию территории «Комплексная малоэтажная жилая застройка на территории 44,2 га по адресу: Калужская обл., г. Обнинск, район д. Белкино», включающей в себя земельный участок с кадастровым номером 40:27:030514:230 и земельный участок с кадастровым номером 40:27:030514:516, государственная собственность на который не разграничена, в городе Обнинске подготовлен в виде отдельного документа на основании п. 11 ст. 43

Градостроительного кодекса РФ и в соответствии со ст. 39.28. Земельного кодекса РФ.

Сведения об образуемых земельных участках, в том числе возможные способы их образования представлены в таблицах № 2, № 3.

Площадь образуемых земельных участков необходимо уточнить при выполнении кадастровых работ, образуемые земельные участки относятся к категории – земли населенных пунктов и расположены в границах муниципального образования «Город Обнинск».

Чертежи межевания территории выполнены в соответствии с требованиями ст. 43 Градостроительного кодекса РФ и отображают:

- 1 - границы существующих земельных участков;
- 2 - границы образуемых земельных участков;
- 3 – существующие объекты капитального строительства;
- 4 – установленные красные линии.

4.2. Перечень и сведения о площади образуемых земельных участков, которые будут отнесены к территориям общего пользования или имуществу общего пользования, в том числе в отношении которых предполагаются резервирование и (или) изъятие для государственных или муниципальных нужд

Земельный участок с кадастровым номером 40:27:030514:516 относится к территориям общего пользования и предназначен для размещения объектов инженерной и транспортной инфраструктуры микрорайона «Экодолье» в соответствии с утвержденной документацией по планировке и межеванию территории объекта «Комплексная малоэтажная жилая застройка на территории 44,2 га по адресу: Калужская область, г. Обнинск, район д. Белкино», таким образом, образуемые земельные участки ЗУ:2 относится к территориям общего пользования.

4.3. Вид разрешенного использования образуемых земельных участков в соответствии с проектом межевания территории

Виды разрешенного использования образуемых земельных участков соответствуют видам разрешенного использования изначальных земельных участков с кадастровыми номерами 40:27:030514:230, 40:27:030514:516, назначению объекта капитального строительства и сооружениям, видам разрешенного использования земельных участков градостроительной зоны Ж-1 «Зона застройки индивидуальными и малоэтажными жилыми домами (зона усадебной жилой застройки)» Правил

землепользования и застройки МО «Город Обнинск» (в действующей редакции), а также Классификатору видов разрешенного использования земельных участков, утвержденным приказом Министерства экономического развития РФ от 01.09.2014 № 540 (в действующей редакции).

Вид разрешенного использования образуемых земельных участков, а также их площадь и координаты границ представлены в таблицах № 2, № 3.

Таблица № 2

Перечень и сведения о площади образуемого земельного участка, в том числе возможные способы его образования, вид разрешенного использования образуемого земельного участка

10

№	Площадь, кв.м.	Условный номер согласно чертежу (лист 1)	Категория	Вид разрешенного использования земельного участка	Способ образования участка
1.	555	ЗУ:1	земли населенных пунктов	для размещения малоэтажных жилых домов	перераспределение земельного участка с кадастровым номером 40:27:030514:230, находящегося в частной собственности, и земельного участка с кадастровым номером 40:27:030514:516, государственная собственность на который не разграничена
2.	822	ЗУ:2	земли населенных пунктов	Улично-дорожная сеть	

Образование земельного участка ЗУ:1 предусмотрено, в том числе на основании сноски к таблице 1 статьи 23.1. Правил землепользования и застройки МО «Город Обнинск», что в градостроительной зоне Ж-1 минимальная площадь не устанавливается для земельных участков, образованных в результате перераспределения, если площадь исходных земельных участков меньше установленной минимальной площади 0,04 га.

**Ведомость координат поворотных точек границ образуемого
земельного участка*.
Система координат СК-40**

Обозначение характерных точек границ	Координаты, м	
	X	Y
1	2	3
<i>3У:1</i>		
1	500093.26	1319344.22
2	500093.34	1319376.51
3	500090.16	1319376.52
4	500084.16	1319376.52
5	500077.73	1319376.53
6	500073.86	1319376.53
7	500069.31	1319376.52
н8	500068.72	1319376.23
н9	500083.83	1319343.94
10	500088.38	1319344.21
Площадь – 555 кв.м		
<i>3У:2</i>		
11	500085.38	1319336.37
12	500098.07	1319344.02
13	500098.40	1319344.22
1	500093.26	1319344.22
10	500088.38	1319344.21
н9	500083.83	1319343.94
н8	500068.72	1319376.23
7	500069.31	1319376.52
14	500054.92	1319402.99
15	500063.94	1319402.99
16	500064.02	1319405.02
17	500064.68	1319406.60
18	500065.98	1319407.99
19	500072.17	1319407.99
20	500078.55	1319407.99
21	500084.16	1319407.99
22	500090.16	1319407.99
23	500096.17	1319407.99
24	500102.83	1319407.99
25	500112.97	1319407.98
26	500106.58	1319418.55
27	500102.83	1319415.99
28	500086.88	1319415.99
29	500079.19	1319415.99
30	500073.19	1319415.99
31	500067.19	1319415.99
32	500061.19	1319415.99

33	500055.19	1319415.99
34	500048.05	1319415.99
35	500044.57	1319415.98
36	500072.16	1319364.92
37	500081.21	1319343.28
Площадь – 822 кв.м		

* координаты границ земельного участка подлежат уточнению при подготовке межевого плана

4.4. Сведения о границах территории, в отношении которой утвержден проект межевания, содержащие перечень координат, используемой для ведения Единого государственного реестра недвижимости. Красные линии

Граница территории, в отношении которой утвержден проект межевания, определена границами земельных участков с кадастровыми номерами 40:27:030514:230, 40:27:030514:516 (ситуационный план территории, Лист 1, Лист 3) и совпадает с координатами поворотных точек границ указанных земельных участков (таблица № 4).

Таблица 4
Ведомость координат поворотных точек границы территории, в отношении которой утвержден проект межевания красных линий
Система координат: МСК 40

№ точки	X	Y
1	500085,38	1319336,37
2	500098,07	1319344,02
3	500098,40	1319344,22
4	500093,26	1319344,22
5	500093,34	1319376,51
6	500090,16	1319376,52
7	500084,16	1319376,52
8	500077,73	1319376,53
9	500073,86	1319376,53
10	500069,30	1319376,53
11	500054,92	1319402,99
12	500063,94	1319402,99
13	500064,02	1319405,02
14	500064,68	1319406,60
15	500065,98	1319407,99
16	500072,17	1319407,99
17	500078,55	1319407,99
18	500084,16	1319407,99

19	500090,16	1319407,99
20	500096,17	1319407,99
21	500102,83	1319407,99
22	500112,96	1319407,99
23	500106,58	1319418,55
24	500102,83	1319415,99
25	500086,88	1319415,99
26	500079,19	1319415,99
27	500073,19	1319415,99
28	500067,19	1319415,99
29	500061,19	1319415,99
30	500055,19	1319415,99
31	500048,05	1319415,99
32	500044,56	1319415,99
33	500072,16	1319364,92
34	500081,21	1319343,28

В графической части проекта межевания красные линии отображены в соответствии с документацией по планировке и межеванию территории объекта «Комплексная малоэтажная жилая застройка на территории 44,2 га по адресу: Калужская область, г. Обнинск, район д. Белкино».

5. ГРАФИЧЕСКИЕ МАТЕРИАЛЫ

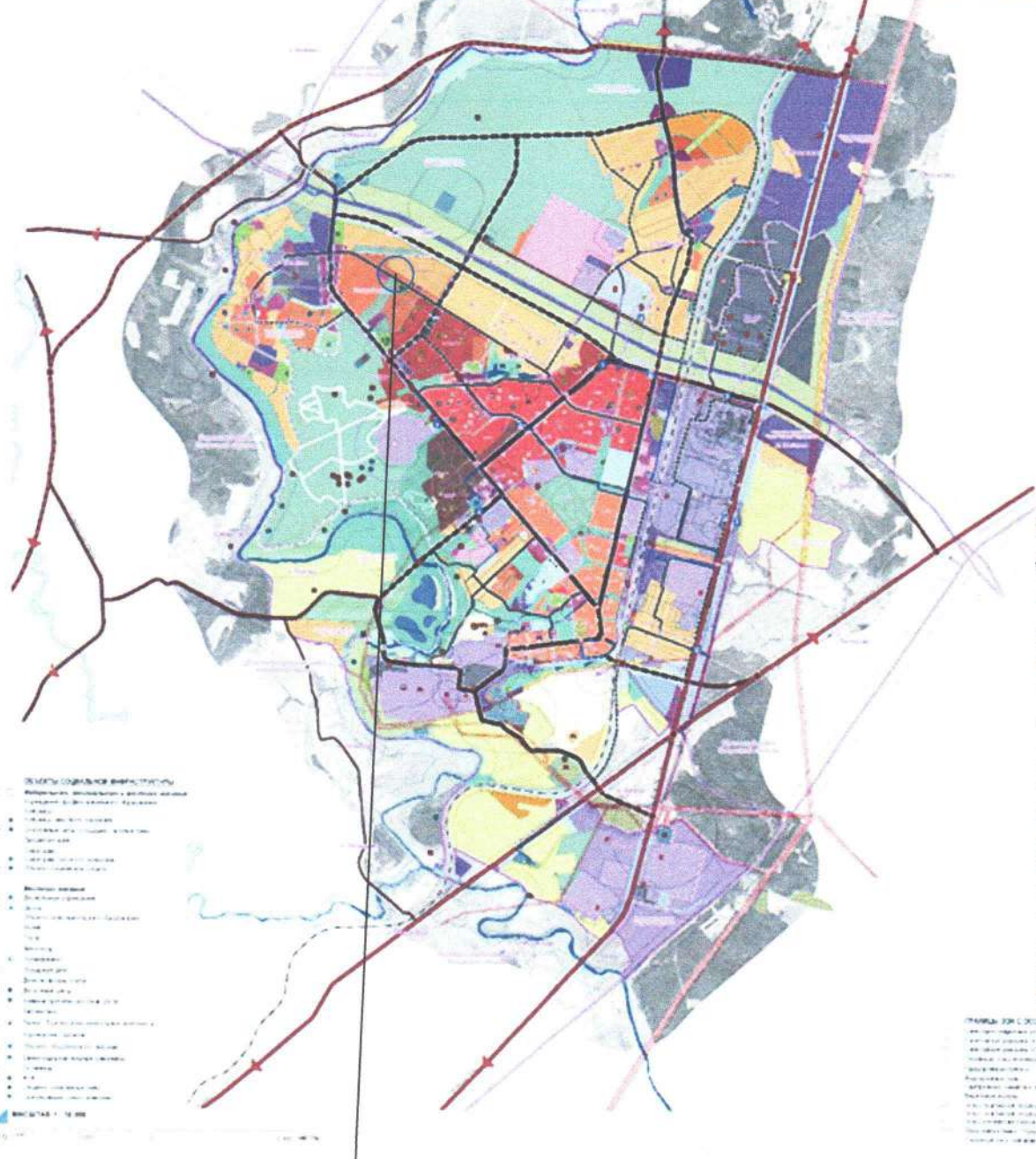
Лист 1.

Лист 2.

Лист 3.



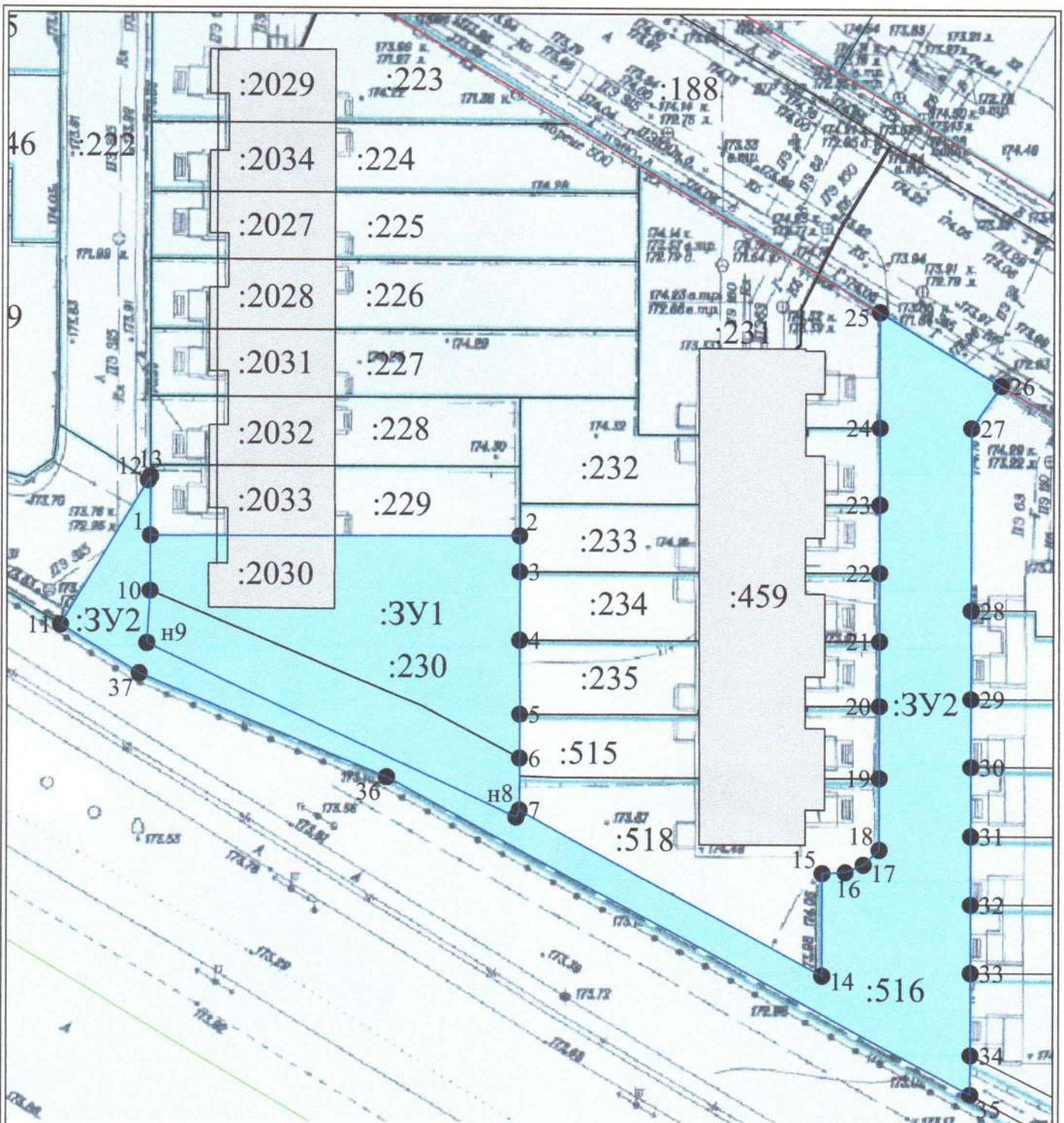
МАТЕРИАЛЫ ПО ОБОСНОВАНИЮ ПРОЕКТА
 КОРРЕКТИРОВКА ГЕНЕРАЛЬНОГО ПЛАНА
 МО "ГОРОД ОБНИНСК"
 КАЛУЖСКАЯ ОБЛАСТЬ
 ПРОЕКТНЫЙ ПЛАН (ОСНОВНОЙ ЧЕРТЕЖ) КАРТА ФУНКЦИОНАЛЬНО-ТЕРРИТОРИАЛЬНОГО РАЗМЕЩЕНИЯ
 КАРТА ПЛАНИРУЕМОГО РАЗМЕЩЕНИЯ ОБЪЕКТОВ МЕСТНОГО ЗНАЧЕНИЯ
 СОЦИАЛЬНО-КУЛЬТУРНОГО И КОММУНАЛЬНО-БЫТОВОГО
 КАРТА ГРАНИЦ ТЕРРИТОРИИ ОБЪЕКТОВ КУЛЬТУРНОГО НАСЛЕДИЯ



- 1. Территория объектов культурного наследия
- 2. Территория объектов культурного наследия
- 3. Территория объектов культурного наследия
- 4. Территория объектов культурного наследия
- 5. Территория объектов культурного наследия
- 6. Территория объектов культурного наследия
- 7. Территория объектов культурного наследия
- 8. Территория объектов культурного наследия
- 9. Территория объектов культурного наследия
- 10. Территория объектов культурного наследия
- 11. Территория объектов культурного наследия
- 12. Территория объектов культурного наследия
- 13. Территория объектов культурного наследия
- 14. Территория объектов культурного наследия
- 15. Территория объектов культурного наследия
- 16. Территория объектов культурного наследия
- 17. Территория объектов культурного наследия
- 18. Территория объектов культурного наследия
- 19. Территория объектов культурного наследия
- 20. Территория объектов культурного наследия
- 21. Территория объектов культурного наследия
- 22. Территория объектов культурного наследия
- 23. Территория объектов культурного наследия
- 24. Территория объектов культурного наследия
- 25. Территория объектов культурного наследия
- 26. Территория объектов культурного наследия
- 27. Территория объектов культурного наследия
- 28. Территория объектов культурного наследия
- 29. Территория объектов культурного наследия
- 30. Территория объектов культурного наследия
- 31. Территория объектов культурного наследия
- 32. Территория объектов культурного наследия
- 33. Территория объектов культурного наследия
- 34. Территория объектов культурного наследия
- 35. Территория объектов культурного наследия
- 36. Территория объектов культурного наследия
- 37. Территория объектов культурного наследия
- 38. Территория объектов культурного наследия
- 39. Территория объектов культурного наследия
- 40. Территория объектов культурного наследия
- 41. Территория объектов культурного наследия
- 42. Территория объектов культурного наследия
- 43. Территория объектов культурного наследия
- 44. Территория объектов культурного наследия
- 45. Территория объектов культурного наследия
- 46. Территория объектов культурного наследия
- 47. Территория объектов культурного наследия
- 48. Территория объектов культурного наследия
- 49. Территория объектов культурного наследия
- 50. Территория объектов культурного наследия
- 51. Территория объектов культурного наследия
- 52. Территория объектов культурного наследия
- 53. Территория объектов культурного наследия
- 54. Территория объектов культурного наследия
- 55. Территория объектов культурного наследия
- 56. Территория объектов культурного наследия
- 57. Территория объектов культурного наследия
- 58. Территория объектов культурного наследия
- 59. Территория объектов культурного наследия
- 60. Территория объектов культурного наследия
- 61. Территория объектов культурного наследия
- 62. Территория объектов культурного наследия
- 63. Территория объектов культурного наследия
- 64. Территория объектов культурного наследия
- 65. Территория объектов культурного наследия
- 66. Территория объектов культурного наследия
- 67. Территория объектов культурного наследия
- 68. Территория объектов культурного наследия
- 69. Территория объектов культурного наследия
- 70. Территория объектов культурного наследия
- 71. Территория объектов культурного наследия
- 72. Территория объектов культурного наследия
- 73. Территория объектов культурного наследия
- 74. Территория объектов культурного наследия
- 75. Территория объектов культурного наследия
- 76. Территория объектов культурного наследия
- 77. Территория объектов культурного наследия
- 78. Территория объектов культурного наследия
- 79. Территория объектов культурного наследия
- 80. Территория объектов культурного наследия
- 81. Территория объектов культурного наследия
- 82. Территория объектов культурного наследия
- 83. Территория объектов культурного наследия
- 84. Территория объектов культурного наследия
- 85. Территория объектов культурного наследия
- 86. Территория объектов культурного наследия
- 87. Территория объектов культурного наследия
- 88. Территория объектов культурного наследия
- 89. Территория объектов культурного наследия
- 90. Территория объектов культурного наследия
- 91. Территория объектов культурного наследия
- 92. Территория объектов культурного наследия
- 93. Территория объектов культурного наследия
- 94. Территория объектов культурного наследия
- 95. Территория объектов культурного наследия
- 96. Территория объектов культурного наследия
- 97. Территория объектов культурного наследия
- 98. Территория объектов культурного наследия
- 99. Территория объектов культурного наследия
- 100. Территория объектов культурного наследия

территория, в отношении которой утверждается проект межевания

						Заказчик: Ребрик Ю.Д. и Ребрик Т.П.			
						Проект межевания территории части кадастрового квартала 40:27:030514, расположенной в границах элемента планировочной структуры, утвержденной документацией по планировке и межеванию территории «Комплексная малоэтажная жилищная застройка на территории 44,2 га по адресу: Калужская обл., г. Обнинск, район д. Белкино», включающей в себя земельный участок с кадастровым номером 40:27:030514:230 и земельный участок с кадастровым номером 40:27:030514:516, государственная собственность на который не разграничена (01/06-21-ПМТ)			
Изм	Кол.уч	Лист	№док	Подпись	Дата				
Исполнил		Зайцев С.А.				Материалы по обоснованию	Стадия	Лист	Листов
Проверил		Зайцев С.А.					ПМТ	1	3
						Ситуационный план территории	Кадастровый инженер Зайцев С.А.		



Условные обозначения:

- граница земельных участков (сущ)
- граница кадастрового квартала
- красные линии в соответствии с утвержденным ППТ
- ОКС (сущ. здания)
- 40:27:030514:230 - кадастровые номера земельных участков
- :3Y1 - условные номера образуемых земельных участков
- 1 - характерная точка поворотных углов границ образуемых земельных участков

Заказчик: Ребрик Ю.Д. и Ребрик Т.П.

Проект межевания территории части кадастрового квартала 40:27:030514, расположенной в границах элемента планировочной структуры, утвержденной документацией по планировке и межеванию территории «Комплексная малоэтажная жилая застройка на территории 44,2 га по адресу: Калужская обл., г. Обнинск, район д. Белкино», включающей в себя земельный участок с кадастровым номером 40:27:030514:230 и земельный участок с кадастровым номером 40:27:030514:516, государственная собственность на который не разграничена (01/06-21-ПМТ)

Изм	Кол.уч	Лист	№док	Подпись	Дата

Исполнил Зайцев С.А.

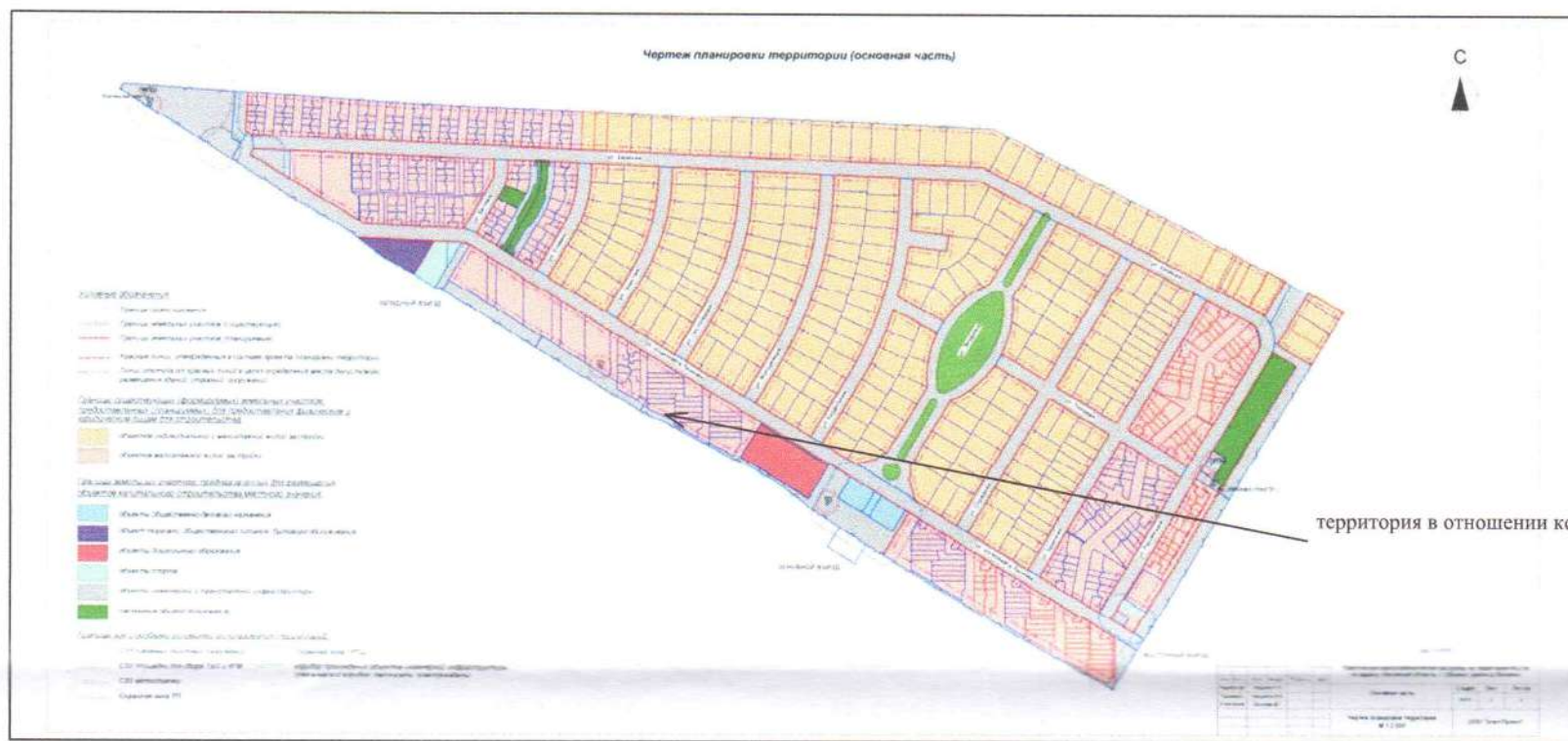
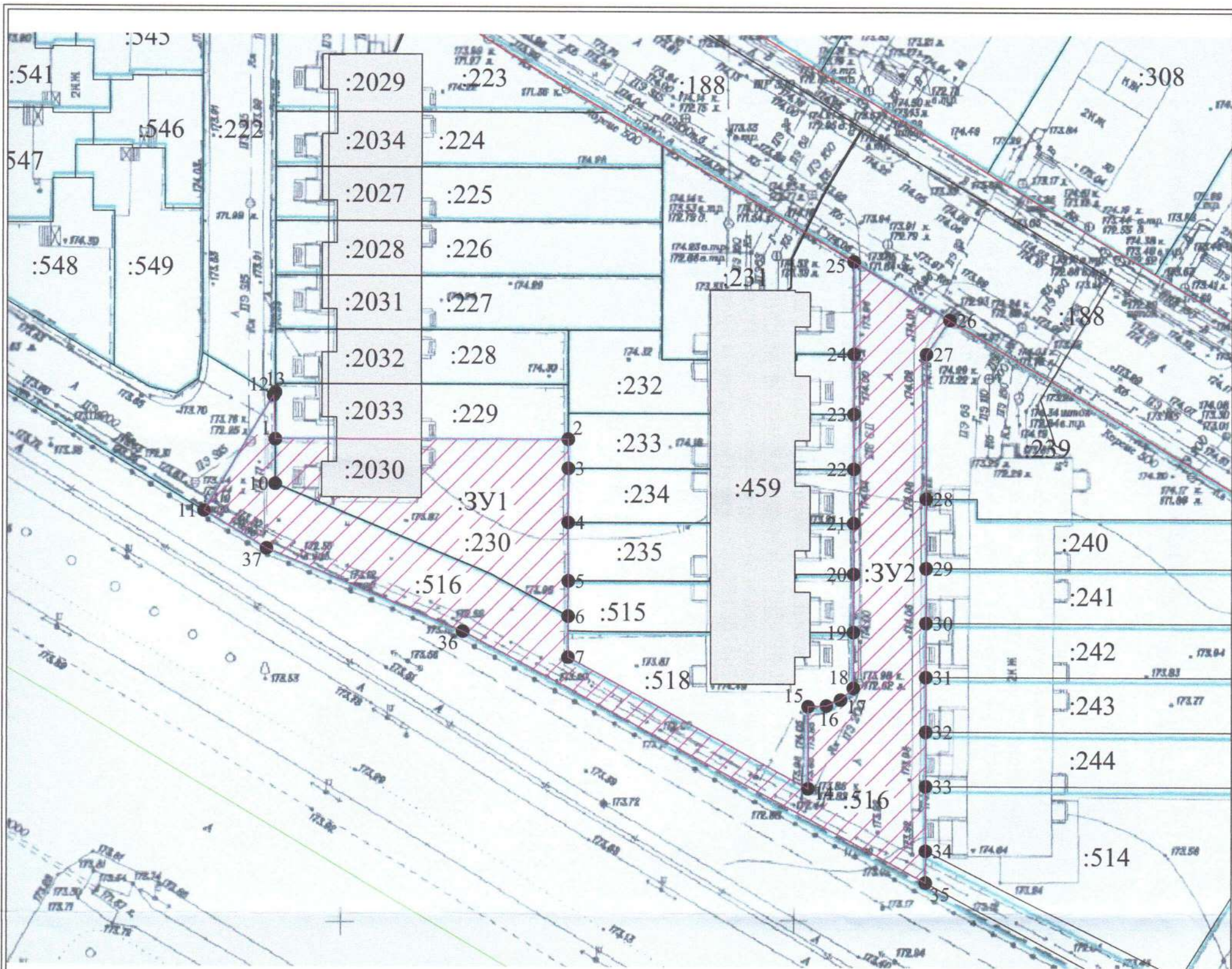
Проверил Зайцев С.А.

Основная часть

Чертеж межевания территории М 1:500

Стадия	Лист	Листов
ПМТ	2	3

Кадастровый инженер
Зайцев С.А.



территория в отношении которой утвержден проект межевания

- Условные обозначения:**
- граница земельных участков (сущ)
 - границы кадастрового квартала
 - красные линии в соответствии с утвержденным ППТ
 - ОКС (сущ. здания)
 - 40:27:030514:230 - кадастровые номера земельных участков
 - границы территории, в отношении которой утвержден ПМТ
 - 1 - точки поворотных углов границы территории, в отношении которой утвержден проект межевания

Заказчик: Ребрик Ю.Д. и Ребрик Т.П.					
Проект межевания территории части кадастрового квартала 40:27:030514, расположенной в границах элемента планировочной структуры, утвержденной документацией по планировке и межеванию территории «Комплексная малоэтажная жилая застройка на территории 44,2 га по адресу: Калужская обл., г. Обнинск, район д. Белкино», включающей в себя земельный участок с кадастровым номером 40:27:030514:230 и земельный участок с кадастровым номером 40:27:030514:516, государственная собственность на который не разграничена (01/06-21-ПМТ)					
Изм	Кол.уч	Лист	№док	Подпись	Дата
				<i>Зайцев С.А.</i>	
Исполнил	Зайцев С.А.				
Проверил	Зайцев С.А.				
Материалы по обоснованию				Стадия	Лист
Чертеж границ существующих земельных участков М 1:500				ПМТ	3
				Листов	3
				Кадастровый инженер Зайцев С.А.	

6. ИСХОДНО-РАЗРЕШИТЕЛЬНАЯ ДОКУМЕНТАЦИЯ

№ п/п	Наименование документа
1.	Постановление Администрации города Обнинска от 01.06.2021 № 1243-п «О разработке проекта межевания территории части кадастрового квартала 40:27:030514, расположенной в границах элемента планировочной структуры, утвержденной документацией по планировке и межеванию территории «Комплексная малоэтажная жилая застройка на территории 44.2 га по адресу: Калужская обл., г. Обнинск, район д. Белкино», включающей в себя земельный участок с кадастровым номером 40:27:030514:230 и земельный участок с кадастровым номером 40:27:030514:516, государственная собственность на который не разграничена»
2.	Кадастровый план территории кадастрового квартала 40:27:030514 от 06.04.2021
3.	Выписка из Единого государственного реестра недвижимости на земельный участок с кадастровым номером 40:27:030514:230 15.06.2021
4.	Выписка из Единого государственного реестра недвижимости на земельный участок с кадастровым номером 40:27:030514:516 15.06.2021