

**ПРОЕКТ МЕЖЕВАНИЯ ТЕРРИТОРИИ
части кадастрового квартала 40:27:030801,
включающей в себя земельные участки с
кадастровыми номерами 40:27:030801:74,
40:27:030801:53, 40:27:030801:66,
40:27:030801:68, 40:27:030801:72,
40:27:030801:104, 40:27:030801:28,
40:27:030801:92, 40:27:030801:105,
40:27:030801:99, 40:27:030801:98,
40:27:030801:64, 40:27:030801:83, и земли
государственная собственность на которые не
разграничена, в муниципальном образовании
«Город Обнинск»**

Заказчик:

Общество с ограниченной ответственностью «Экспертно-
Консультационный Центр «Промышленная Безопасность»

**ПОЯСНИТЕЛЬНАЯ ЗАПИСКА
И
ГРАФИЧЕСКАЯ ЧАСТЬ**

Основная часть и материалы по ее обоснованию

27/07-23-ПМТ

Филиал «ППК Роскадастр» по Калужской области

ОБНИНСК, 2023

СОДЕРЖАНИЕ

№ п/п	Наименование документа	Страница
1.	Основные положения	
2.	Основная часть проекта межевания территории. Текстовая часть	
2.1.	Перечень и сведения о площади образуемых земельных участков, в том числе возможные способы их образования	
2.2.	Перечень и сведения о площади образуемых земельных участков, которые будут отнесены к территориям общего пользования или имуществу общего пользования, в том числе в отношении которых предполагаются резервирование и (или) изъятие для государственных или муниципальных нужд	
2.3.	Вид разрешенного использования образуемых земельных участков	
2.4.	Сведения о границах территории, в отношении которой утвержден проект межевания, содержащие перечень координат характерных точек этих границ в системе координат, используемой для ведения Единого государственного реестра недвижимости. Красные линии	
3.	Основная часть проекта межевания территории. Графическая часть	
	Ситуационный план территории	Лист 1
	Чертеж межевания территории (М 1:2 000)	Лист 2
4.	Материалы по обоснованию проекта межевания. Графическая часть	
	Чертеж границ существующих земельных участков. (М 1:5 000)	Лист 3
5.	Исходно-разрешительная документация	

1. ОСНОВНЫЕ ПОЛОЖЕНИЯ

Основания для выполнения работ

Заказчик работ: (Общество с ограниченной ответственностью «Экспертно-Консультационный Центр «Промышленная Безопасность»)

Разработал проект межевания территории:

Кадастровый инженер – Семенова Инесса Игоревна.

Проект межевания территории части кадастрового квартала 40:27:030801, включающей в себя земельные участки с кадастровыми номерами 40:27:030801:74, 40:27:030801:53, 40:27:030801:66, 40:27:030801:68, 40:27:030801:72, 40:27:030801:104, 40:27:030801:28, 40:27:030801:92, 40:27:030801:105, 40:27:030801:99, 40:27:030801:98, 40:27:030801:64, 40:27:030801:83, и земли государственная собственность на которые не разграничена, в муниципальном образовании «Город Обнинск» выполнен на основании муниципального контракта от 27 февраля 2023 г. № 01372000012230000890001, заключенным со стороны заказчика: Администрация (исполнительно-распорядительный орган) городского округа «Город Обнинск» для установления границ земельных участков, занятыми объектами недвижимости, и установления границ рекреационной зоны и территорий общего пользования.

Проект межевания территории выполнен на основании следующих документов: – 2

1. Генерального плана муниципального образования «Город Обнинск», утвержденного решением Обнинского городского Собрания от 04.06.2007 № 01-44 (в редакции решений Обнинского городского собрания от 10.12.2013 № 02-50, от 09.11.2021 № 01-18);
2. Правил землепользования и застройки муниципального образования «Город Обнинск» в действующей редакции;
3. Муниципального контракта от 27.02.2023 г. № 01372000012230000890001;
4. Кадастрового плана территории кадастрового квартала 40:27:030801 от 03.03.2023 № КУВИ-001/2023-55383264;
5. Топографической съемки квартала 40:27:030801, расположенного по адресу: Калужская область, г. Обнинск в 2023 г.

Проект межевания территории выполнен в соответствии со следующими документами:

1. Градостроительным кодексом Российской Федерации;
2. Региональными нормативами градостроительного проектирования Калужской области»;
3. Местными нормативами градостроительного проектирования муниципального образования «Город Обнинск»;
4. Земельным кодексом Российской Федерации;
5. СНиП, СП и другими нормативными и правовыми актами и нормативно-техническими документами Российской Федерации и Калужской области в области градостроительства.

Основной задачей проекта межевания территории является:

- установление характеристик и параметров объектов капитального строительства;
- установление границ земельных участков, зон действия публичных сервитутов, видов обременений и ограничений использования земельных участков.

2. ОСНОВНАЯ ЧАСТЬ ПРОЕКТА МЕЖЕВАНИЯ ТЕРРИТОРИИ. ТЕКСТОВАЯ ЧАСТЬ

2.1. Перечень и сведения о площади образуемых земельных участков, в том числе возможные способы их образования

Территория, в отношении которой разрабатывается проект межевания, находится в зоне умеренно-континентального климата с тёплым летом, умеренно-холодной зимой с устойчивым снежным покровом, хорошо выраженными переходными зонами, но менее длительными переходными периодами – весной и осенью. В соответствии с ГСН 81-05-02-2007 территория отнесена к III климатической зоне. В границах проектирования особо охраняемые природные территории, объекты культурного наследия, а также земли лесного фонда, городские леса и рекреационные зоны, отсутствуют.

Территория в соответствии с картой градостроительного зонирования Правил землепользования и застройки муниципального образования «Город Обнинск» (в действующей редакции) расположена в территориальной зоне Ж-3 «Зона застройки многоэтажными жилыми домами».

На момент разработки проекта межевания в границах территории, в отношении которой разрабатывается проект межевания, расположены земельные участки и объекты капитального строительства (таблица № 1)

Таблица № 1.

№	Наименование	Кадастровый номер
1.	Земельный участок	40:27:030801:104
2.	Земельный участок	40:27:030801:92
3.	Земельный участок	40:27:030801:105
4.	Земельный участок	40:27:030801:28
5.	Земельный участок	40:27:030801:74
6.	Земельный участок	40:27:030801:98
7.	Земельный участок	40:27:030801:99
8.	Земельный участок	40:27:030801:66
9.	Земельный участок	40:27:030801:64
10.	Земельный участок	40:27:030801:53
11.	Многоквартирный дом	40:27:030801:4144

Проектом межевания предлагается образование земельных участков (лист № 2).

Сведения об образуемых земельных участках, в том числе возможные способы их образования представлены в таблице № 2.

Образуемые земельные участки относятся к категории – земли населенных пунктов и расположены в границах муниципального образования «Город Обнинск».

Чертежи межевания территории выполнены в соответствии с требованиями ст. 43 Градостроительного кодекса Российской Федерации и отображают:

- 1 - границы существующих земельных участков;
- 2 - границы образуемых земельных участков;
- 3 – существующие объекты капитального строительства;
- 4 – зоны с особыми условиями использования территории.

2.2. Перечень и сведения о площади образуемых земельных участков, которые будут отнесены к территориям общего пользования или имуществу общего пользования, в том числе в отношении которых предполагаются резервирование и (или) изъятие для государственных или муниципальных нужд

В первую очередь проектом межевания предусмотрено:

- образование земельных участков с обозначениями :ЗУ1, :ЗУ2, :ЗУ3, :ЗУ4, :ЗУ5, :ЗУ8, :ЗУ9, :ЗУ10, :ЗУ14 с видом разрешенного использования «Многоэтажная жилая застройка (высотная застройка)», путем раздела в

измененных границах земельного участка с кадастровым номером 40:27:030801:74;

- образование земельных участков с обозначениями :ЗУ6 и :ЗУ16 с видом разрешенного использования «Многоэтажная жилая застройка (высотная застройка)», путем раздела в измененных границах земельного участка с кадастровым номером 40:27:030801:99;

- образование земельных участков с обозначениями :ЗУ7 и :ЗУ15 с видом разрешенного использования «Многоэтажная жилая застройка (высотная застройка)», путем раздела в измененных границах земельного участка с кадастровым номером 40:27:030801:98;

- образование земельных участков с обозначениями :ЗУ11, :ЗУ12 и :ЗУ13 с видом разрешенного использования «Предоставление коммунальных услуг», путем образования из земель.

В границах территории, в отношении которой разработан проект межевания, земельные участки 40:27:030801:74, 40:27:030801:98 и 40:27:030801:99 будут отнесены к территориям общего пользования

Земельные участки, планируемые для резервирования и (или) изъятия для государственных или муниципальных нужд, отсутствуют.

2.3. Вид разрешенного использования образуемых земельных участков в соответствии с проектом межевания территории

Виды разрешенного использования образуемых земельных участков соответствуют видам разрешенного использования земельных участков территориальной зоны Ж-3 «Зона застройки многоэтажными жилыми домами» Правил землепользования и застройки муниципального образования «Город Обнинск» (в действующей редакции), а также Классификатору видов разрешенного использования земельных участков, утвержденному приказом приказа Федеральной службы государственной регистрации, кадастра и картографии от 10.11.2020 № П/0412 (в действующей редакции).

Виды разрешенного использования образуемых земельных участков, а также их площадь и координаты границ представлены в таблице № 2.

2.4. Сведения о границах территории, в отношении которой утвержден проект межевания, содержащие перечень координат характерных точек этих границ в системе координат, используемой для ведения Единого государственного реестра недвижимости. Красные линии

Ведомость координат поворотных точек границы территории, в отношении которой утверждается проект межевания, приведена в таблице № 5.

Красные линии в границах территории, в отношении которой разрабатывается проект межевания, не устанавливаются.

Таблица № 2.

Перечень и сведения о площади образуемых земельных участков, в том числе возможные способы их образования, вид разрешенного использования образуемых земельных участков

№	Площадь, кв.м.	Условный номер согласно чертежу (лист 1)	Категория	Вид разрешенного использования земельного участка	Способ образования участка
1.	38	ЗУ:1	земли населенных пунктов	предоставление коммунальных услуг	перераспределение земельного участка с кадастровым номером 40:27:030801:74 с землями, государственная собственность на которые не разграничена
2.	9135	ЗУ:2	земли населенных пунктов	отдых (рекреация)	перераспределение земельного участка с кадастровым номером 40:27:030801:74 с землями, государственная собственность на которые не разграничена
3.	1194	ЗУ:3	земли населенных пунктов	многоэтажная жилая застройка (высотная застройка)	перераспределение земельного участка с кадастровым номером 40:27:030801:74 с землями, государственная собственность на которые не разграничена

4.	1865	ЗУ:4	земли населенных пунктов	многоэтажная жилая застройка (высотная застройка)	перераспределение земельного участка с кадастровым номером 40:27:030801:74 с землями, государственная собственность на которые не разграничена
5.	1773	ЗУ:5	земли населенных пунктов	многоэтажная жилая застройка (высотная застройка)	перераспределение земельного участка с кадастровым номером 40:27:030801:74 с землями, государственная собственность на которые не разграничена
6.	3444	ЗУ:6	земли населенных пунктов	многоэтажная жилая застройка (высотная застройка)	перераспределение земельного участка с кадастровым номером 40:27:030801:99 с землями, государственная собственность на которые не разграничена
7.	4336	ЗУ:7	земли населенных пунктов	многоэтажная жилая застройка (высотная застройка)	перераспределение земельного участка с кадастровым номером 40:27:030801:98 с землями, государственная собственность на которые не разграничена
8.	3367	ЗУ:8	земли населенных пунктов	многоэтажная жилая застройка (высотная застройка)	перераспределение земельного участка с кадастровым номером 40:27:030801:74 с землями, государственная

					собственность на которые не разграничена
9.	3059	ЗУ:9	земли населенных пунктов	многоэтажная жилая застройка (высотная застройка)	перераспределение земельного участка с кадастровым номером 40:27:030801:74 с землями, государственная собственность на которые не разграничена
10.	3013	ЗУ:10	земли населенных пунктов	многоэтажная жилая застройка (высотная застройка)	перераспределение земельного участка с кадастровым номером 40:27:030801:74 с землями, государственная собственность на которые не разграничена
11.	2559	ЗУ:11	земли населенных пунктов	многоэтажная жилая застройка (высотная застройка)	образование из земель
12.	2220	ЗУ:12	земли населенных пунктов	многоэтажная жилая застройка (высотная застройка)	образование из земель
13.	3078	ЗУ:13	земли населенных пунктов	многоэтажная жилая застройка (высотная застройка)	образование из земель
14.	94	ЗУ:14	земли населенных пунктов	предоставление коммунальных услуг	перераспределение земельного участка с кадастровым номером 40:27:030801:74 с землями, государственная собственность на которые не разграничена

15.	98	ЗУ:15	земли населенных пунктов	предоставление коммунальных услуг	перераспределение земельного участка с кадастровым номером 40:27:030801:98 с землями, государственная собственность на которые не разграничена
16.	96	ЗУ:16	земли населенных пунктов	предоставление коммунальных услуг	перераспределение земельного участка с кадастровым номером 40:27:030801:99 с землями, государственная собственность на которые не разграничена

Таблица № 4. - 9 -

Ведомость координат поворотных точек границ образуемого земельного участка*.

Система координат СК-40

№ точки	X	Y
ЗУ:1		
1.	498776,68	1322770,17
2.	498776,68	1322776,10
3.	498770,24	1322776,10
4.	498770,24	1322770,17
Площадь – 38 кв.м		
ЗУ:2		
1.	498 776,41	1 322 782,88
2.	498 823,69	1 322 793,85
3.	498 808,65	1 322 858,10
4.	498 746,04	1 322 930,44
5.	498 719,08	1 322 924,53
6.	498 719,80	1 322 914,82
7.	498 721,95	1 322 867,11

8.	498 722,58	1 322 851,08
9.	498 723,80	1 322 822,96
10.	498 733,91	1 322 822,79
11.	498 746,56	1 322 822,69
12.	498 767,78	1 322 822,27
13.	498 767,72	1 322 776,18
14.	498 770,24	1 322 776,10
15.	498 776,68	1 322 776,10
16.	498 778,03	1 322 776,11
Площадь - 9133 кв.м		
ЗУ:3		
1.	498761,59	1322775,92
2.	498761,58	1322799,76
3.	498760,16	1322802,02
4.	498758,29	1322803,04
5.	498756,22	1322803,92
6.	498750,03	1322804,24
7.	498730,11	1322804,32
8.	498726,78	1322803,26
9.	498724,36	1322800,68
10.	498723,76	1322797,40
11.	498723,66	1322791,53
12.	498723,75	1322777,04
13.	498724,37	1322775,42
14.	498725,70	1322773,51
15.	498726,65	1322772,73
16.	498727,96	1322772,11
17.	498756,29	1322771,48
18.	498759,59	1322772,69
Площадь - 1194 кв.м		
ЗУ:4		
1.	498 699,91	1 322 771,08
2.	498 700,06	1 322 810,77
3.	498 658,18	1 322 810,99
4.	498 654,27	1 322 809,39
5.	498 652,65	1 322 806,90
6.	498 652,31	1 322 804,13

7.	498 652,28	1 322 777,09
8.	498 653,24	1 322 774,67
9.	498 655,80	1 322 772,50
10.	498 658,65	1 322 771,58
11.	498 662,31	1 322 771,51
12.	498 669,85	1 322 771,47
Площадь - 1865 кв.м		
ЗУ:5		
1.	498612,10	1322776,46
2.	498612,73	1322803,79
3.	498612,69	1322805,65
4.	498612,06	1322807,45
5.	498610,69	1322808,81
6.	498607,09	1322810,79
7.	498570,96	1322811,30
8.	498568,87	1322810,23
9.	498566,68	1322808,61
10.	498565,72	1322806,52
11.	498565,36	1322805,76
12.	498565,25	1322801,55
13.	498565,54	1322778,10
14.	498565,93	1322776,74
15.	498566,95	1322774,94
16.	498569,53	1322773,12
17.	498571,19	1322772,71
18.	498606,61	1322772,46
19.	498608,68	1322772,8
20.	498610,83	1322774,33
Площадь - 1773 кв.м		
ЗУ:6		
1.	498711,87	1322849,76
2.	498712,81	1322852,29
3.	498710,93	1322862,36
4.	498707,51	1322875,77
5.	498705,29	1322880,15
6.	498699,23	1322887,83
7.	498692,57	1322893,35

8.	498680,99	1322900,27
9.	498673,31	1322902,97
10.	498666,93	1322903,80
11.	498641,86	1322898,37
12.	498625,48	1322893,93
13.	498618,69	1322892,11
14.	498616,82	1322890,21
15.	498616,25	1322886,37
16.	498618,30	1322877,41
17.	498620,83	1322866,76
18.	498621,60	1322864,17
19.	498622,77	1322862,92
20.	498625,61	1322861,70
21.	498661,21	1322869,89
22.	498665,17	1322870,09
23.	498669,29	1322868,84
24.	498673,19	1322866,05
25.	498674,73	1322864,61
26.	498676,35	1322862,42
27.	498677,55	1322860,18
28.	498680,38	1322847,54
29.	498681,25	1322845,77
30.	498682,47	1322843,97
31.	498683,73	1322842,93
32.	498685,58	1322842,35
33.	498687,46	1322842,15
34.	498704,14	1322845,99
35.	498707,61	1322846,89
36.	498709,99	1322847,99
Площадь - 3444 кв.м		
ЗУ:7		
1.	498614,84	1322863,37
2.	498608,52	1322892,27
3.	498477,62	1322861,87
4.	498484,64	1322833,61
5.	498485,48	1322832,39
6.	498486,59	1322831,64

7.	498488,17	1322831,08
8.	498489,79	1322831,01
9.	498613,59	1322860,59
10.	498614,40	1322861,80
Площадь - 4336 кв.м		
ЗУ:8		
1.	498759,48	1322643,30
2.	498760,79	1322701,77
3.	498760,84	1322735,07
4.	498760,53	1322736,97
5.	498759,31	1322738,14
6.	498756,15	1322738,40
7.	498732,13	1322738,54
8.	498729,80	1322738,31
9.	498728,57	1322737,06
10.	498728,06	1322734,16
11.	498727,82	1322728,23
12.	498727,71	1322713,18
13.	498726,90	1322637,34
14.	498727,88	1322635,20
15.	498729,71	1322633,70
16.	498732,11	1322632,89
17.	498755,91	1322638,41
18.	498757,46	1322640,06
19.	498758,54	1322641,84
Площадь - 3367 кв.м		
ЗУ:9		
1.	498689,65	1322627,35
2.	498690,28	1322628,86
3.	498691,07	1322717,67
4.	498691,12	1322719,53
5.	498690,47	1322721,22
6.	498689,24	1322722,52
7.	498687,73	1322723,08
8.	498666,05	1322722,73
9.	498662,54	1322721,78
10.	498660,87	1322717,94

11.	498660,42	1322638,91
12.	498660,74	1322621,74
13.	498662,48	1322619,35
14.	498664,74	1322618,04
15.	498665,75	1322617,65
16.	498682,09	1322621,48
17.	498685,89	1322622,67
18.	498687,42	1322624,11
19.	498688,56	1322625,52
Площадь - 3059 кв.м		
ЗУ:10		
1.	498621,92	1322612,97
2.	498622,33	1322699,32
3.	498620,53	1322703,06
4.	498618,59	1322704,87
5.	498615,97	1322705,30
6.	498596,99	1322705,36
7.	498594,72	1322704,72
8.	498592,99	1322702,67
9.	498592,40	1322699,60
10.	498591,81	1322606,25
11.	498593,50	1322603,90
12.	498595,59	1322601,99
13.	498598,40	1322601,72
14.	498618,12	1322606,30
15.	498619,71	1322607,51
16.	498621,03	1322609,49
17.	498621,65	1322611,56
Площадь - 3013 кв.м		
ЗУ:11		
1.	498803,10	1322547,85
2.	498797,48	1322571,78
3.	498796,50	1322573,80
4.	498795,06	1322575,03
5.	498793,31	1322575,69
6.	498791,35	1322575,49
7.	498771,39	1322570,91

8.	498757,47	1322628,25
9.	498755,48	1322630,01
10.	498731,19	1322625,06
11.	498746,13	1322559,01
12.	498751,97	1322560,35
13.	498752,26	1322559,14
14.	498754,52	1322559,69
15.	498766,93	1322562,53
16.	498774,04	1322564,11
17.	498776,74	1322552,42
18.	498778,58	1322544,44
19.	498779,03	1322542,53
Площадь - 2559 кв.м		
ЗУ:12		
1.	498731,04	1322531,39
2.	498726,49	1322553,37
3.	498725,28	1322556,94
4.	498723,52	1322558,37
5.	498720,62	1322559,44
6.	498702,91	1322555,36
7.	498689,15	1322611,74
8.	498687,71	1322613,86
9.	498686,52	1322614,87
10.	498665,90	1322610,40
11.	498681,71	1322544,30
12.	498683,01	1322544,52
13.	498683,30	1322543,25
14.	498705,55	1322548,35
15.	498709,92	1322529,07
16.	498710,40	1322527,19
Площадь - 2220 кв.м		
ЗУ:13		
1.	498662,91	1322517,52
2.	498660,22	1322529,41
3.	498657,14	1322541,06
4.	498656,50	1322542,34
5.	498655,37	1322542,89

6.	498653,59	1322543,23
7.	498634,19	1322539,12
8.	498620,17	1322599,50
9.	498582,67	1322590,53
10.	498590,87	1322552,86
11.	498596,65	1322554,25
12.	498603,93	1322525,79
13.	498617,56	1322529,13
14.	498617,75	1322528,29
15.	498630,18	1322531,14
16.	498637,30	1322532,71
17.	498639,93	1322521,01
18.	498641,94	1322512,01
Площадь – 3078 кв.м		
ЗУ:14		
1.	498570,26	1322662,48
2.	498569,64	1322674,59
3.	498562,12	1322674,50
4.	498562,26	1322662,41
Площадь – 94 кв.м		
ЗУ:15		
1.	498545,72	1322816,26
2.	498542,79	1322828,34
3.	498535,44	1322826,67
4.	498537,82	1322814,37
Площадь – 98 кв.м		
ЗУ:16		
1.	498699,69	1322820,27
2.	498700,28	1322832,55
3.	498692,56	1322833,10
4.	498691,97	1322820,64
Площадь – 96 кв.м		

* координаты границ земельных участков подлежат уточнению при подготовке межевого плана

Ведомость координат поворотных точек границы территории,
в отношении которой утверждается проект межевания
Система координат СК-40

№ точки	X	Y
1.	498877,44	1322579,09
2.	498869,69	1322608,13
3.	498878,63	1322611,08
4.	498866,78	1322659,10
5.	498849,81	1322660,90
6.	498847,56	1322670,40
7.	498852,22	1322672,34
8.	498808,65	1322858,10
9.	498746,04	1322930,44
10.	498719,08	1322924,53
11.	498719,80	1322914,82
12.	498670,06	1322905,82
13.	498612,45	1322893,40
14.	498476,88	1322862,70
15.	498473,82	1322874,24
16.	498467,81	1322872,79
17.	498483,61	1322810,50
18.	498489,20	1322795,11
19.	498483,19	1322783,35
20.	498472,09	1322776,59
21.	498477,88	1322741,48
22.	498481,29	1322720,72
23.	498433,96	1322710,34
24.	498448,03	1322637,61
25.	498477,62	1322630,69
26.	498499,65	1322530,01
27.	498495,68	1322528,99
28.	498507,89	1322478,41
29.	498518,97	1322481,48
30.	498517,14	1322488,76
31.	498523,15	1322490,41
32.	498534,30	1322493,18

33.	498547,93	1322496,52
34.	498553,72	1322497,95
35.	498563,93	1322500,37
36.	498583,56	1322505,42
37.	498594,76	1322508,24
38.	498603,87	1322502,50
39.	498641,94	1322512,01
40.	498662,91	1322517,52
41.	498668,61	1322518,70
42.	498710,40	1322527,19
43.	498731,04	1322531,39
44.	498732,11	1322530,06
45.	498752,54	1322534,92
46.	498751,52	1322539,50
47.	498760,77	1322541,88
48.	498779,22	1322544,84
49.	498779,03	1322542,53
50.	498803,10	1322547,85
51.	498869,41	1322564,40
Площадъ - 137505 кв.м		

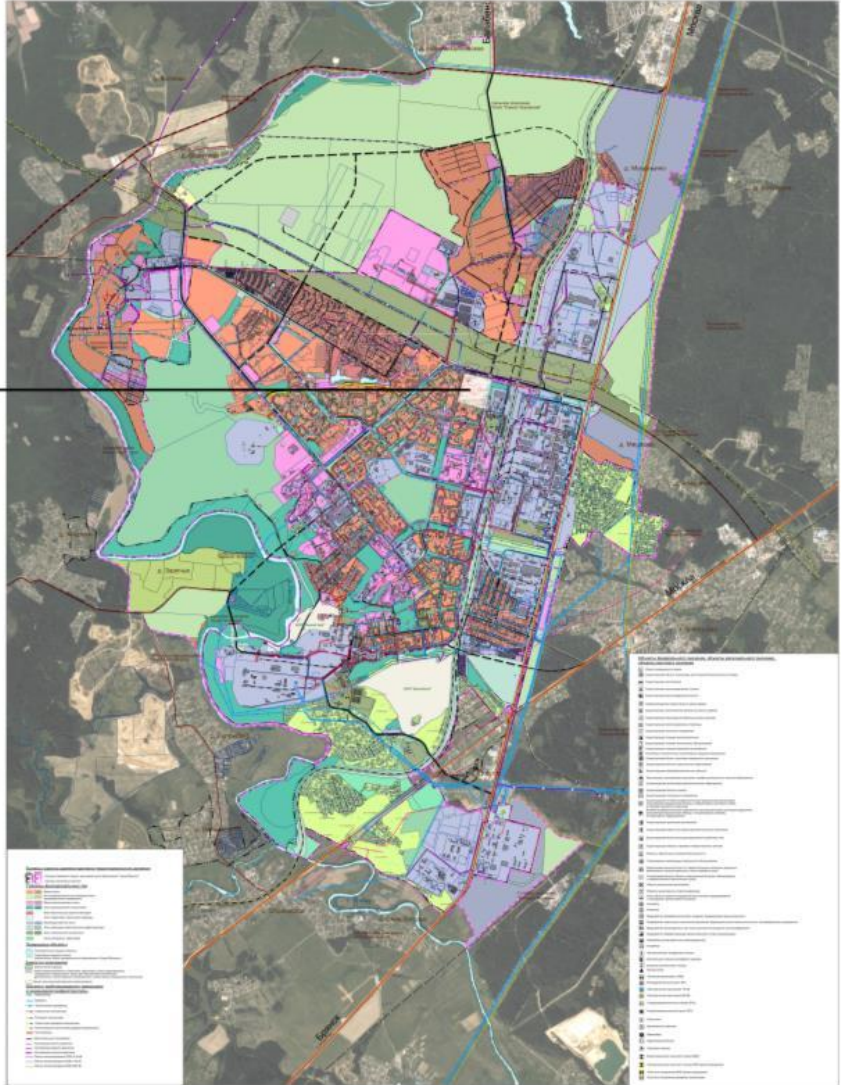
**3.ОСНОВНАЯ ЧАСТЬ ПРОЕКТА МЕЖЕВАНИЯ ТЕРРИТОРИИ.
ГРАФИЧЕСКАЯ ЧАСТЬ**

Ситуационный план территории	Лист 1
Чертеж межевания территории (М 1:5 000)	Лист 2

Ситуационный план



МАТЕРИАЛЫ ПО ОБОСНОВАНИЮ ГЕНЕРАЛЬНОГО ПЛАНА
МО "ГОРОД ОБНИНСК" КАЛУЖСКАЯ ОБЛАСТЬ
Карта существующих и строящихся объектов
М1:15 000



Территория, в отношении которой
утвержден проект межевания



						Заказчик: Общество с ограниченной ответственностью «Экспертно-Консультационный Центр «Промышленная Безопасность»			
						ПРОЕКТ МЕЖЕВАНИЯ ТЕРРИТОРИИ			
						части кадастрового квартала 40:27:030801, включающей в себя земельные участки с кадастровыми номерами 40:27:030801:74, 40:27:030801:53, 40:27:030801:66, 40:27:030801:68, 40:27:030801:72, 40:27:030801:104, 40:27:030801:28, 40:27:030801:92, 40:27:030801:105, 40:27:030801:99, 40:27:030801:98, 40:27:030801:64, 40:27:030801:83, и земли государственной собственности на которые не разграничена, в муниципальном образовании «Город Обнинск»			
Изм.	Кол.уч.	Лист	№ док.	Подпис	Дата	Основная часть	Стадия	Лист	Листов
							ПМТ	1	3
Исполнил,		Фирма «ППК Роскадастр» по Калужской области				Ситуационный план территории М 1:15 000	Кадастровый инженер Семенова И.И.		
Проверил,		Семенова И.И.							

Чертеж межевания территории



Условные обозначения

- 40:27:030801 Кадастровый номер кадастрового квартала
- 40:27:030801:99 Кадастровый номер земельных участков и ОКС
- Границы кадастрового квартала (сущ.)
- Границы образуемых земельных участков
- Ж - 3 Территориальная зона

						Заказчик: Общество с ограниченной ответственностью «Эксперт Консультационный Центр «Промышленная Безопасность»		
						ПРОЕКТ МЕЖЕВАНИЯ ТЕРРИТОРИИ		
						части кадастрового квартала 40:27:030801, включающий в себя земельные участки с кадастровыми номерами 40:27:030801:74, 40:27:030801:40:27:030801:66, 40:27:030801:68, 40:27:030801:72, 40:27:030801:40:27:030801:28, 40:27:030801:92, 40:27:030801:105, 40:27:030801:40:27:030801:98, 40:27:030801:64, 40:27:030801:83, и земли государственной собственности на которые не разграничена, в муниципальном образовании «Город Обнинск»		
Исполнил	Филиал «ППК Роскадастр» по Калужской области					Стадия	Лист	Лист
Проверил	Семенова И.И.					Основная часть	ПМТ	2
						Чертеж межевания территории М 1:2000		
						Кадастровый инженер Семенова И.И.		

**4. МАТЕРИАЛЫ ПО ОБОСНОВАНИЮ ПРОЕКТА МЕЖЕВАНИЯ.
ГРАФИЧЕСКАЯ ЧАСТЬ**

Чертеж границ существующих земельных участков.
(М 1:5 000)

Лист 3

Чертеж границ существующих земельных участков



Условные обозначения

- 40:27:030801 Кадастровый номер кадастрового квартала
- 40:27:030801:99 Кадастровый номер земельных участков в ОКС
- Границы кадастрового квартала (суш.)
- Границы земельных участков (суш.)
- Ж - 3 Территориальная зона
- ОКС (суш.)
- 1• Точки поворотных углов

					Заказчик: Общество с ограниченной ответственностью «Эксперт-Консультационный Центр «Промышленная Безопасность»			
					ПРОЕКТ МЕЖЕВАНИЯ ТЕРРИТОРИИ			
					части кадастрового квартала 40:27:030801, включающей в себя земельные участки с кадастровыми номерами 40:27:030801:74, 40:27:030801:66, 40:27:030801:68, 40:27:030801:72, 40:27:030801:40:27:030801:28, 40:27:030801:92, 40:27:030801:105, 40:27:030801:40:27:030801:96, 40:27:030801:64, 40:27:030801:83, и земель государственной собственности на которые не разграничена, муниципальным образованием «Город Обнинск»			
Изм.	Кол.уч.	Лист	№ док.	Подпись	Дата	Стадия	Лист	Лист
						ПМТ	3	
Исполнил	Филиал «ППК Роскадастр» по Калужской области				Основная часть	Кадастровый инженер		
Провел	Семенова И.И.				Чертеж границ существующих земельных участков	Семенова И.И.		
					М 1:5000			

5. ИСХОДНО-РАЗРЕШИТЕЛЬНАЯ ДОКУМЕНТАЦИЯ

№ п/п	Наименование документа
	муниципальный контракт от 27 февраля 2023 г. № 01372000012230000890001