



Калужская область

АДМИНИСТРАЦИЯ ГОРОДА ОБНИНСКА

ПОСТАНОВЛЕНИЕ

16.11.2023 № 2863-п

Об утверждении документации по межеванию территории, включающей в себя земельные участки с кадастровыми номерами 40:27:020201:6128, 40:27:020201:6127, 40:27:020201:1928, 40:27:020201:18, расположенной в границах элемента планировочной структуры, утвержденных документацией по планировке территории общественного центра города Обнинска (Зона II)

В целях реализации положений Федерального закона от 06.10.2003 № 131-ФЗ «Об общих принципах организации местного самоуправления в Российской Федерации» в части решения вопросов местного значения, предусмотренных статьей 16 данного Закона, в соответствии со статьями 8, 41, 41.1, 41.2, 42, 43, 45, 46 Градостроительного кодекса Российской Федерации, статьями 14, 15 Правил землепользования и застройки муниципального образования «Город Обнинск», утвержденных решением Обнинского городского Собрания от 12.03.2007 № 01-40 (в действующей редакции), Генеральным планом муниципального образования «Город Обнинск», утвержденным решением Обнинского городского Собрания от 04.06.2007 № 01-44 (в редакции решений Обнинского городского Собрания от 10.12.2013 № 02-50, от 09.11.2021 № 01-18), статьей 8 Устава муниципального образования «Город Обнинск», в связи с обращением генерального директора ООО «Комфортный город» от 13.10.2023 б/н об утверждении проекта межевания территории в виде отдельного документа

ПОСТАНОВЛЯЮ:

1. Утвердить документацию по межеванию территории, включающей в себя земельные участки с кадастровыми номерами 40:27:020201:6128, 40:27:020201:6127, 40:27:020201:1928, 40:27:020201:18, расположенной в границах элемента планировочной структуры, утвержденной документацией по планировке территории общественного центра города Обнинска (Зона II), в виде отдельного документа.

2. Управлению архитектуры и градостроительства разместить на официальном информационном портале Администрации города Обнинска и опубликовать в бюллетене «Обнинск официальный» документацию, указанную в пункте 1 настоящего Постановления.

3. Контроль за исполнением настоящего постановления возложить на заместителя главы Администрации города по вопросам архитектуры и градостроительства А.П. Козлова.

Глава Администрации города

п.п.



Т.Н. Леонова

**ПРОЕКТ МЕЖЕВАНИЯ ТЕРРИТОРИИ,
ВКЛЮЧАЮЩЕЙ В СЕБЯ ЗЕМЕЛЬНЫЕ УЧАСТКИ
С КАДАСТРОВЫМИ НОМЕРАМИ
40:27:020201:6128, 40:27:020201:6127,
40:27:020201:1928, 40:27:020201:18,
РАСПОЛОЖЕННОЙ В ГРАНИЦАХ ЭЛЕМЕНТА
ПЛАНИРОВОЧНОЙ СТРУКТУРЫ,
УТВЕРЖДЕННЫХ ДОКУМЕНТАЦИЕЙ ПО
ПЛАНИРОВКЕ ТЕРРИТОРИИ ОБЩЕСТВЕННОГО
ЦЕНТРА ГОРОДА ОБНИНСКА (ЗОНА II)**

Заказчик: ООО «Комфортный город»

**ПОЯСНИТЕЛЬНАЯ ЗАПИСКА
И
ГРАФИЧЕСКАЯ ЧАСТЬ**

Основная часть и материалы по ее обоснованию

01/09-23-ПМТ

Кадастровый инженер



Д.Г. Щеглов

ОБНИНСК, 2023

СОДЕРЖАНИЕ

№ п/п	Наименование документа	Страница
1.	Основные положения	2
2.	Основная часть проекта межевания территории. Текстовая часть	3
2.1.	Перечень и сведения о площади образуемых земельных участков, в том числе возможные способы их образования	3
2.2.	Перечень и сведения о площади образуемых земельных участков, которые будут отнесены к территориям общего пользования или имуществу общего пользования, в том числе в отношении которых предполагаются резервирование и (или) изъятие для государственных или муниципальных нужд	22
2.3.	Вид разрешенного использования образуемых земельных участков	23
2.4.	Сведения о границах территории, в отношении которой утвержден проект межевания, содержащие перечень координат характерных точек этих границ в системе координат, используемой для ведения Единого государственного реестра недвижимости. Красные линии	24
3.	Основная часть проекта межевания территории. Графическая часть	
	Ситуационный план территории	Лист 1
	Чертеж межевания территории (М 1:1 000)	Лист 2
4.	Материалы по обоснованию проекта межевания. Графическая часть	
	Чертеж границ существующих земельных участков. (М 1:1 000)	Лист 3
5.	Исходно-разрешительная документация	

1. ОСНОВНЫЕ ПОЛОЖЕНИЯ

Основания для выполнения работ

Заказчик работ: ООО «Комфортный город»

Разработал проект межевания территории:

Кадастровый инженер - Д.Г. Щеглов

Проект межевания территории, включающей в себя земельные участки с кадастровыми номерами 40:27:020201:6128, 40:27:020201:6127, 40:27:020201:1928, 40:27:020201:18, расположенной в границах элемента планировочной структуры, утвержденных документацией по планировке территории общественного центра города Обнинска (Зона II), выполнен на основании постановления Администрации города Обнинска от 05.09.2023 № 2145-п.

Проект межевания территории выполнен на основании следующих документов:

1. Генерального плана муниципального образования «Город Обнинск», утвержденного решением Обнинского городского Собрания от 04.06.2007 № 01-44 (в редакции решений Обнинского городского собрания от 10.12.2013 № 02-50, от 09.11.2021 № 01-18);
2. Правил землепользования и застройки муниципального образования «Город Обнинск» в действующей редакции;
3. Кадастрового план территории кадастровых кварталов 40:27:020201, 40:27:020103 от 08.09.2023;
4. Документации по планировке и межеванию территории общественного центра города Обнинска (Зона II);
5. Технического отчета по результатам инженерно-геодезических изысканий для подготовки проектной документации (12575 – ИГДИ), выполненный Акционерное Общество «Трест инженерно-строительных изысканий» АО «КалугаГИСИЗ».

Проект межевания территории выполнен в соответствии со следующими документами:

1. Градостроительным кодексом Российской Федерации;
2. Региональными нормативами градостроительного проектирования Калужской области;

3. Местными нормативами градостроительного проектирования муниципального образования «Город Обнинск»;
4. Земельным кодексом Российской Федерации;
5. СНиП, СП и другими нормативными и правовыми актами и нормативно-техническими документами Российской Федерации и Калужской области в области градостроительства.

Основными задачами проекта межевания территории являются:

- определение границ образуемых земельных участков для размещения проектируемых и существующих объектов капитального строительства;
- определение границ территорий общего пользования и улично-дорожной сети;
- уточнения границ земельного участка для размещения детского дошкольного учреждения;
- отмена ранее установленных красных линий.

2. ОСНОВНАЯ ЧАСТЬ ПРОЕКТА МЕЖЕВАНИЯ ТЕРРИТОРИИ. ТЕКСТОВАЯ ЧАСТЬ

2.1. Перечень и сведения о площади образуемых земельных участков, в том числе возможные способы их образования

Территория общей площадью – 120 397 кв.м, в отношении которой разрабатывается проект межевания территории в виде отдельного документа. Климат района работ умеренно-континентальный с резко выраженными сезонами года: умеренно жарким и влажным летом и умеренно холодной зимой с устойчивым снежным покровом. В соответствии с ГСН 81-05-02-2007 территория отнесена к III климатической зоне. В границах проектирования особо охраняемые природные территории, объекты культурного наследия, а также земли лесного фонда, городские леса и рекреационные зоны, отсутствуют.

Территория в соответствии с картой градостроительного зонирования Правил землепользования и застройки муниципального образования «Город Обнинск» (в действующей редакции) расположена в территориальной зоне ОД-1 «Зона центра города». В границах территории зоны с особыми условиями использования территорий, сведения о границах которых внесены в Единый государственный реестр недвижимости, отсутствуют.

На момент подготовки проекта межевания в границах территории расположены земельные участки (таблица № 1), объекты капитального

строительства и сооружения (таблица № 2), сведения о границах которых внесены в Единый государственный реестр недвижимости.

Таблица № 1

№ п/п	Кадастровый номер земельного участка/ площадь, кв.м.	Вид разрешенного использования	Правообладатель	Адрес ориентира
1.	40:27:020201:6128/39 995	многоэтажная жилая застройка (высотная застройка)	частная собственность	Калужская область, г. Обнинск, пр. Ленина, д. 131
2.	40:27:020201:6127/6000	дошкольное, начальное и среднее общее образование	частная собственность	Калужская область, г. Обнинск, пр. Ленина, д. 131
3.	40:27:020201:1928/5900	деловое управление, объекты торговли (торговые центры, торгово-развлекательные центры (комплексы))	частная собственность	Калужская область, г. Обнинск, пр. Ленина, д. 131
4.	40:27:020201:18/68 500	земельные участки (территории) общего пользования (12.0)	-	Калужская обл., г. Обнинск, жилое образование «Медгород»

Таблица № 2

№ п/п	Кадастровый номер ОКС	Назначение	Правообладатель	Адрес ориентира
1.	40:27:020201:1444	7.7 сооружения трубопроводного транспорта	частная собственность	Калужская область, г. Обнинск, пр. Ленина, д 131, Жилой комплекс "Зеленый остров"
2.	40:27:020201:1441	10.1 сооружения водозаборные	частная собственность	Калужская область, г. Обнинск, пр. Ленина, д 131, Жилой комплекс "Зеленый остров"
3.	40:27:020201:1450	7.7 сооружения трубопроводного транспорта	частная собственность	Калужская область, г. Обнинск, пр. Ленина, д 131, Жилой комплекс "Зеленый остров"
4.	40:27:020201:6687	10. сооружения коммунального хозяйства	-	Калужская область, г. Обнинск, пр. Ленина

5.	40:27:020201:6692	10. сооружения коммунального хозяйства	частная собственность	Российская Федерация, Калужская область, г. Обнинск, пр. Ленина
6.	40:27:020201:6685	10. сооружения коммунального хозяйства	-	Российская Федерация, Калужская область, г. Обнинск, пр. Ленина
7.	40:27:020201:6693	10.3. сооружения канализации	частная собственность	Российская Федерация, Калужская область, г. Обнинск, пр. Ленина
8.	40:27:020201:1448	1.1 сооружения электроэнергетики	частная собственность	Калужская область, г. Обнинск, пр. Ленина, д 131, Жилой Комплекс "Зеленый остров"
9.	40:27:020201:1443	1.1 сооружения электроэнергетики	частная собственность	Калужская область, г. Обнинск, пр. Ленина, д 131, Жилой Комплекс "Зеленый остров"
10.	40:27:020201:1454	1.1 сооружения электроэнергетики	частная собственность	Калужская область, г. Обнинск, пр. Ленина, д 131, Жилой Комплекс "Зеленый остров"
11.	40:27:020201:438	нежилое здание	частная собственность	Калужская область, г. Обнинск, тер. ЖК "Зеленый остров"
12.	40:27:020201:1442	1.1 сооружения электроэнергетики	частная собственность	Калужская область, г. Обнинск, пр. Ленина, д 131, Жилой Комплекс "Зеленый остров"
13.	40:27:000000:472	7.4. сооружения дорожного транспорта	собственность публично-правовых образований	Калужская область, г. Обнинск, район ЦНТ и ЭОУ "Эврика"

Проектом межевания территории, расположенной в границах элемента планировочной структуры, утвержденных документацией по

планировке территории общественного центра города Обнинска (Зона II), предлагается образование земельных участков для дальнейшего размещения проектируемых объектов капитального строительства, а также определение границ территорий общего пользования, в том числе существующей улично-дорожной сети (лист № 2).

Образуемые земельные участки относятся к категории – земли населенных пунктов и расположены в границах муниципального образования «Город Обнинск».

Чертежи межевания территории выполнены в соответствии с требованиями ст. 43 Градостроительного кодекса Российской Федерации и отображают:

- границы существующих земельных участков;
- границы образуемых земельных участков;
- существующие объекты капитального строительства;
- отменяемые и устанавливаемые красные линии.

Перечень и сведения о площади образуемых земельных участков, в том числе возможные способы их образования, представлены в таблицах № 3, № 4.

Таблица № 3.

Перечень и сведения о площади образуемых земельных участков, в том числе возможные способы их образования, вид разрешенного использования образуемых земельных участков

№	Условный номер образуемого участка (лист 2)	Площадь, кв.м.	Вид разрешенного использования земельного участка	Способ образования участка
1.	:ЗУ1	2 000	код 2.6. «Многоэтажная жилая застройка (высотная застройка)»	образование путем перераспределения земельных участков с кадастровыми номерами 40:27:020201:6128, 40:27:020201:6127, 40:27:020201:1928
2.	:ЗУ2	2 273	код 2.6. «Многоэтажная жилая застройка (высотная застройка)»	образование путем перераспределения земельных участков с кадастровыми номерами 40:27:020201:6128, 40:27:020201:6127, 40:27:020201:1928
3.	:ЗУ3	2 208	код 2.6. «Многоэтажная жилая застройка (высотная	образование путем перераспределения земельных участков с

			застройка)»	кадастровыми номерами 40:27:020201:6128, 40:27:020201:6127, 40:27:020201:1928
4.	:ЗУ4	2 121	код 2.6. «Многоэтажная жилая застройка (высотная застройка)»	образование путем перераспределения земельных участков с кадастровыми номерами 40:27:020201:6128, 40:27:020201:6127, 40:27:020201:1928
5.	:ЗУ5	2 080	код 12.0. «Земельные участки (территории общего пользования)», код 2.7.1. «Хранение автотранспорта»	образование путем перераспределения земельных участков с кадастровыми номерами 40:27:020201:6128, 40:27:020201:6127, 40:27:020201:1928
6.	:ЗУ6	15 758	код 12.0. «Земельные участки (территории общего пользования)», код 12.0.1. «Улично- дорожная сеть»	образование путем перераспределения земельных участков с кадастровыми номерами 40:27:020201:6128, 40:27:020201:6127, 40:27:020201:1928
7.	:ЗУ7	888	код 12.0.2. «Благоустройство территории»	образование путем перераспределения земельных участков с кадастровыми номерами 40:27:020201:6128, 40:27:020201:6127, 40:27:020201:1928
8.	:ЗУ8	58	код 3.1.1. «Предоставление коммунальных услуг»	образование путем перераспределения земельных участков с кадастровыми номерами 40:27:020201:6128, 40:27:020201:6127, 40:27:020201:1928
9.	:ЗУ9	13 052	код 12.0. «Земельные участки (территории общего пользования)», код 12.0.1. «Улично- дорожная сеть», код 12.0.2. «Благоустройство территории»	образование путем перераспределения земельных участков с кадастровыми номерами 40:27:020201:6128, 40:27:020201:6127, 40:27:020201:1928

10.	:ЗУ10	750	код 12.0.1. «Улично-дорожная сеть»	образование путем перераспределения земельных участков с кадастровыми номерами 40:27:020201:6128, 40:27:020201:6127, 40:27:020201:1928
11.	:ЗУ11	23	код 12.0.1. «Улично-дорожная сеть»	образование путем перераспределения земельных участков с кадастровыми номерами 40:27:020201:6128, 40:27:020201:6127, 40:27:020201:1928
12.	:ЗУ12	4 581	деловое управление, объекты торговли (торговые центры, торгово-развлекательные центры (комплексы))	образование путем перераспределения земельных участков с кадастровыми номерами 40:27:020201:6128, 40:27:020201:6127, 40:27:020201:1928
13.	:ЗУ13	104	код 3.1.1. «Предоставление коммунальных услуг»	образование путем перераспределения земельных участков с кадастровыми номерами 40:27:020201:6128, 40:27:020201:6127, 40:27:020201:1928
14.	:ЗУ14	5 999	дошкольное, начальное и среднее общее образование	образование путем перераспределения земельных участков с кадастровыми номерами 40:27:020201:6128, 40:27:020201:6127, 40:27:020201:1928

Таблица № 4.

Ведомость координат характерных точек границ образуемых земельных участков*.

Система координат СК-40

№	№ точки по чертежу	X	Y
:ЗУ1			
1.	1.1.	497166.51	1319943.82
2.	1.2.	497164.47	1319944.35

3.	1.3.	497162.94	1319945.34
4.	1.4.	497161.83	1319946.66
5.	1.5.	497161.20	1319948.03
6.	1.6.	497160.93	1319949.84
7.	1.7.	497160.93	1319979.44
8.	1.8.	497161.23	1319981.34
9.	1.9.	497161.95	1319982.80
10.	1.10.	497162.64	1319983.65
11.	1.11.	497163.73	1319984.44
12.	1.12.	497165.01	1319985.14
13.	1.13.	497166.97	1319985.46
14.	1.14.	497203.82	1319985.30
15.	1.15.	497205.85	1319984.91
16.	1.16.	497207.60	1319984.19
17.	1.17.	497208.80	1319982.63
18.	1.18.	497209.50	1319981.13
19.	1.19.	497209.84	1319979.29
20.	1.20.	497209.84	1319949.84
21.	1.21.	497209.53	1319947.95
22.	1.22.	497208.57	1319946.15
23.	1.23.	497207.14	1319944.82
24.	1.24.	497205.33	1319944.01
25.	1.25.	497203.82	1319943.82
<i>Площадь – 2 000 кв.м (погрешность 11 кв.м)</i>			
:3У2			
1.	2.1.	497237.89	1319991.02
2.	2.2.	497189.89	1319991.02
3.	2.3.	497189.89	1320023.68
4.	2.4.	497199.09	1320036.20
5.	2.5.	497202.06	1320034.02
6.	2.6.	497237.89	1320034.02
7.	2.7.	497239.97	1320033.65
8.	2.8.	497241.80	1320032.58
9.	2.9.	497243.39	1320030.51
10.	2.10.	497243.96	1320027.95
11.	2.11.	497243.96	1319997.09
12.	2.12.	497243.37	1319994.49

13.	2.13.	497242.18	1319992.80
14.	2.14.	497240.35	1319991.54
<i>Площадь – 2 273 кв.м (погрешность 12 кв.м)</i>			
:3У3			
1.	3.1.	497306.48	1320088.13
2.	3.2.	197259.47	1320088.13
3.	3.3.	497259.47	1320118.46
4.	3.4.	497269.77	1320132.49
5.	3.5.	497271.64	1320131.12
6.	3.6.	497306.48	1320131.12
7.	3.7.	497309.03	1320130.56
8.	3.8.	497310.60	1320129.51
9.	3.9.	497311.99	1320127.60
10.	3.10.	497312.55	1320125.05
11.	3.11.	497312.55	1320094.20
12.	3.12.	497312.00	1320091.66
13.	3.13.	497310.76	1320089.89
14.	3.14.	497308.84	1320088.60
<i>Площадь – 2 208 кв.м (погрешность 12 кв.м)</i>			
:3У4			
1.	4.1.	497293.59	1320136.62
2.	4.2.	497293.59	1320164.94
3.	4.3.	497303.71	1320178.71
4.	4.4.	497305.60	1320177.33
5.	4.5.	497341.38	1320177.33
6.	4.6.	497343.49	1320176.95
7.	4.7.	497345.07	1320176.07
8.	4.8.	497346.34	1320174.75
9.	4.9.	497347.11	1320173.26
10.	4.10.	497347.45	1320171.26
11.	4.11.	497347.45	1320142.69
12.	4.12.	497347.00	1320140.40
13.	4.13.	497345.87	1320138.61
14.	4.14.	497344.07	1320137.25
15.	4.15.	497341.38	1320136.62
<i>Площадь – 2 121 кв.м (погрешность 12 кв.м)</i>			
:3У5			

1.	5.1.	497309.10	1320072.23
2.	5.2.	497218.94	1320072.23
3.	5.3.	497216.49	1320072.23
4.	5.4.	497200.06	1320049.73
5.	5.5.	497209.02	1320049.73
6.	5.6.	497292.35	1320049.73
<i>Площадь – 2 080 кв.м (погрешность 11 кв.м)</i>			
:3У6			
внешний контур			
1.	6.1.	497338,95	1320200,15
2.	6.2.	497335,36	1320205,16
3.	6.3.	497317,61	1320219,32
4.	6.4.	497311,62	1320224,10
5.	6.5.	497307,92	1320226,31
6.	6.6.	497302,73	1320219,65
7.	6.7.	497291,92	1320205,05
8.	6.8.	497281,13	1320190,33
9.	6.9.	497268,97	1320173,68
10.	6.10.	497258,46	1320159,38
11.	6.11.	497242,77	1320138,20
12.	6.12.	497239,73	1320134,09
13.	6.13.	497212,33	1320154,65
14.	6.14.	497195,97	1320138,26
15.	6.15.	497178,83	1320124,81
16.	6.16.	497147,65	1320109,15
17.	6.17.	497121,52	1320106,08
18.	6.18.	497068,97	1320091,13
19.	6.19.	497039,29	1320077,51
20.	6.20.	497032,62	1320065,40
21.	6.21.	497015,30	1320033,66
22.	6.22.	497000,90	1320001,07
23.	6.23.	496988,42	1319931,62
24.	6.24.	496998,28	1319930,77
25.	6.25.	496998,75	1319935,23
26.	6.26.	496999,10	1319939,73
27.	6.27.	496994,60	1319940,16
28.	6.28.	496996,77	1319967,32

29.	6.29.	497017,04	1320035,76
30.	6.30.	497043,27	1320073,03
31.	6.31.	497049,24	1320066,34
32.	6.32.	497050,63	1320064,42
33.	6.33.	497052,86	1320049,91
34.	6.34.	497054,47	1320041,87
35.	6.35.	497056,64	1320037,73
36.	6.36.	497059,30	1320034,76
37.	6.37.	497092,38	1320009,98
38.	6.38.	497088,99	1319994,43
39.	6.39.	497087,18	1319986,17
40.	6.40.	497071,55	1319965,29
41.	6.41.	497071,97	1319962,27
42.	6.42.	497088,92	1319983,54
43.	6.43.	497102,51	1320002,50
44.	6.44.	497115,70	1320020,46
45.	6.45.	497119,76	1320026,00
46.	6.46.	497153,00	1320000,39
47.	6.47.	497152,99	1319991,14
48.	6.48.	497128,81	1320056,60
49.	6.49.	497152,98	1319920,12
50.	6.50.	497139,35	1319903,04
51.	6.51.	497153,41	1319890,82
52.	6.52.	497166,51	1319907,24
53.	1.1.	497166,95	1319943,82
54.	1.2.	497164,47	1319944,35
55.	1.3.	497162,94	1319945,34
56.	1.4.	497161,83	1319946,66
57.	1.5.	497161,20	1319948,03
58.	1.6.	497160,93	1319949,84
59.	1.7.	497160,93	1319979,44
60.	6.53.	497160,93	1319984,22
61.	2.3.	497189,89	1320023,68
62.	2.4.	497199,09	1320036,20
63.	5.5.	497209,02	1320049,73
64.	5.4.	497200,06	1320049,73
65.	5.3.	497216,49	1320072,23

66.	5.2.	497218,94	1320072,23
67.	6.54.	497226,39	1320082,37
68.	6.55.	497233,02	1320082,42
69.	3.3.	497259,47	1320118,46
70.	3.4.	497269,77	1320132,49
71.	4.2.	497293,59	1320164,94
72.	4.3.	497303,71	1320178,71
73.	6.56.	497327,02	1320210,46
внутренний контур 1			
1.	6.57.	497198,69	1320076,13
2.	6.58.	497198,57	1320077,84
3.	6.59.	497197,98	1320079,44
4.	6.60.	497196,96	1320080,81
5.	6.61.	497171,83	1320099,77
6.	6.62.	497169,99	1320100,79
7.	6.63.	497167,98	1320101,32
8.	6.64.	497165,90	1320101,30
9.	6.65.	497151,99	1320099,36
10.	6.66.	497150,06	1320098,83
11.	6.67.	497148,39	1320097,89
12.	6.68.	497146,91	1320096,50
13.	6.69.	497145,87	1320094,84
14.	6.70.	497129,35	1320059,79
15.	6.71.	497128,86	1320058,24
16.	6.72.	497128,81	1320056,60
17.	6.73.	497129,19	1320055,04
18.	6.74.	497130,00	1320053,61
19.	6.75.	497131,16	1320052,45
20.	6.76.	497159,24	1320031,29
21.	6.77.	497160,61	1320030,52
22.	6.78.	497162,11	1320030,15
23.	6.79.	497163,72	1320030,16
24.	6.80.	497165,22	1320030,58
25.	6.81.	497166,55	1320031,36
26.	6.82.	497167,66	1320032,48
27.	6.83.	497197,50	1320072,96
28.	6.84.	497198,32	1320074,46

внутренний контур 2			
1.	7.1.	497140,40	1320092,02
2.	7.2.	497140,29	1320093,13
3.	7.3.	497140,08	1320093,99
4.	7.4.	497139,68	1320094,77
5.	7.5.	497138,98	1320095,36
6.	7.6.	497137,12	1320095,88
7.	7.7.	497136,21	1320096,00
8.	7.8.	497135,47	1320095,98
9.	7.9.	497124,58	1320094,13
10.	7.10.	497108,78	1320091,40
11.	7.11.	497108,39	1320091,19
12.	7.12.	497108,09	1320090,90
13.	7.13.	497107,33	1320089,95
14.	7.14.	497107,07	1320089,51
15.	7.15.	497106,92	1320089,04
16.	7.16.	497106,91	1320087,84
17.	7.17.	497106,99	1320086,71
18.	7.18.	497107,31	1320084,35
19.	7.19.	497108,35	1320077,23
20.	7.20.	497111,16	1320057,81
21.	7.21.	497111,42	1320057,31
22.	7.22.	497111,99	1320056,83
23.	7.23.	497112,63	1320056,46
24.	7.24.	497113,36	1320056,18
25.	7.25.	497114,10	1320056,11
26.	7.26.	497118,35	1320056,58
27.	7.27.	497121,68	1320057,06
28.	7.28.	497122,82	1320057,43
29.	7.29.	497123,63	1320057,86
30.	7.30.	497124,35	1320058,39
31.	7.31.	497125,00	1320059,10
32.	7.32.	497125,47	1320059,92
33.	7.33.	497132,20	1320074,16
34.	7.34.	497139,29	1320088,99
35.	7.35.	497140,26	1320091,12
внутренний контур 3			

1.	6.85.	497107,84	1320055,76
2.	6.86.	497107,81	1320056,79
3.	6.87.	497107,71	1320057,78
4.	6.88.	497103,97	1320084,78
5.	6.89.	497103,78	1320085,42
6.	6.90.	497103,43	1320086,37
7.	6.91.	497102,94	1320087,27
8.	6.92.	497102,24	1320088,06
9.	6.93.	497101,44	1320088,66
10.	6.94.	497100,55	1320089,16
11.	6.95.	497099,62	1320089,53
12.	6.96.	497098,60	1320089,70
13.	6.97.	497097,58	1320089,77
14.	6.98.	497077,72	1320086,41
15.	6.99.	497076,73	1320086,16
16.	6.100.	497075,77	1320085,83
17.	6.101.	497074,88	1320085,33
18.	6.102.	497074,03	1320084,75
19.	6.103.	497073,33	1320084,04
20.	6.104.	497057,93	1320064,03
21.	6.105.	497057,45	1320063,14
22.	6.106.	497057,17	1320062,24
23.	6.107.	497056,95	1320061,18
24.	6.108.	497056,97	1320060,14
25.	6.109.	497059,24	1320046,18
26.	6.110.	497059,80	1320043,29
27.	6.111.	497060,11	1320042,31
28.	6.112.	497060,51	1320041,38
29.	6.113.	497061,09	1320040,51
30.	6.114.	497062,48	1320039,05
31.	6.115.	497063,21	1320038,38
32.	6.116.	497065,57	1320036,46
33.	6.117.	497079,35	1320026,21
34.	6.118.	497080,64	1320025,52
35.	6.119.	497081,61	1320025,25
36.	6.120.	497082,62	1320025,11
37.	1.121.	497083,65	1320025,06

38.	6.122.	497084,65	1320025,25
39.	6.123.	497085,57	1320025,69
40.	6.124.	497086,45	1320026,18
41.	6.125.	497087,25	1320026,82
42.	6.126.	497106,55	1320052,54
43.	6.127.	497106,98	1320053,44
44.	6.128.	497107,41	1320054,35
45.	6.129.	497107,73	1320055,20
внутренний контур 4			
1.	8.1.	497218,04	1320121,05
2.	8.2.	497213,27	1320124,55
3.	8.3.	497207,45	1320116,61
4.	8.4.	497212,21	1320113,11
внутренний контур 5			
1.	13.1.	497218,28	1320142,61
2.	13.2.	497215,23	1320150,47
3.	13.3.	497203,72	1320145,99
4.	13.4.	497206,74	1320138,14
<i>Площадь – 15 758 кв.м (погрешность 31 кв.м)</i>			
:3У7			
1.	7.1.	497140,40	1320092,02
2.	7.2.	497140,29	1320093,13
3.	7.3.	497140,08	1320093,99
4.	7.4.	497139,68	1320094,77
5.	7.5.	497138,98	1320095,36
6.	7.6.	497137,12	1320095,88
7.	7.7.	497136,21	1320096,00
8.	7.8.	497135,47	1320095,98
9.	7.9.	497124,58	1320094,13
10.	7.10.	497108,78	1320091,40
11.	7.11.	497108,39	1320091,19
12.	7.12.	497108,09	1320090,90
13.	7.13.	497107,33	1320089,95
14.	7.14.	497107,07	1320089,51
15.	7.15.	497106,92	1320089,04
16.	7.16.	497106,91	1320087,84
17.	7.17.	497106,99	1320086,71

18.	7.18.	497107,31	1320084,35
19.	7.19.	497108,35	1320077,23
20.	7.20.	497111,16	1320057,81
21.	7.21.	497111,42	1320057,31
22.	7.22.	497111,99	1320056,83
23.	7.23.	497112,63	1320056,46
24.	7.24.	497113,36	1320056,18
25.	7.25.	497114,10	1320056,11
26.	7.26.	497118,35	1320056,58
27.	7.27.	497121,68	1320057,06
28.	7.28.	497122,82	1320057,43
29.	7.29.	497123,63	1320057,86
30.	7.30.	497124,35	1320058,39
31.	7.31.	497125,00	1320059,10
32.	7.32.	497125,47	1320059,92
33.	7.33.	497132,20	1320074,16
34.	7.34.	497139,29	1320088,99
35.	7.35.	497140,26	1320091,12
<i>Площадь – 888 кв.м (погрешность 7 кв.м)</i>			
:3У8			
1.	8.1.	497218.04	1320121.05
2.	8.2.	497213.27	1320124.55
3.	8.3.	497207.45	1320116.61
4.	8.4.	497212.21	1320113.11
<i>Площадь – 58 кв.м (погрешность 2 кв.м)</i>			
:3У9			
1.	9.1.	497372,11	1320155,07
2.	9.2.	497362,65	1320179,63
3.	9.3.	497342,34	1320197,21
4.	9.4.	497339,57	1320199,28
5.	6.1.	497338,95	1320200,15
6.	6.56.	497327,02	1320210,46
7.	4.3.	497303,71	1320178,71
8.	4.4.	497305,60	1320177,33
9.	4.5.	497341,38	1320177,33
10.	4.6.	497343,49	1320176,95
11.	4.7.	497345,07	1320176,07

12.	4.8.	497346,34	1320174,75
13.	4.9.	497347,11	1320173,26
14.	4.10.	497347,45	1320171,26
15.	4.11.	497347,45	1320142,69
16.	4.12.	497347,00	1320140,40
17.	4.13.	497345,87	1320138,61
18.	4.14.	497344,07	1320137,25
19.	4.15.	497341,38	1320136,62
20.	4.1.	497293,59	1320136,62
21.	4.2.	497293,59	1320164,94
22.	3.4.	497269,77	1320132,49
23.	3.5.	497271,64	1320131,12
24.	3.6.	497306,48	1320131,12
25.	3.7.	497309,03	1320130,56
26.	3.8.	497310,60	1320129,51
27.	3.9.	497311,99	1320127,60
28.	3.10.	497312,55	1320125,05
29.	3.11.	497312,55	1320094,20
30.	3.12.	497312,00	1320091,66
31.	3.13.	497310,76	1320089,89
32.	3.14.	497308,84	1320088,60
33.	3.1.	497306,48	1320088,13
34.	3.2.	497259,47	1320088,13
35.	3.3.	497259,47	1320118,46
36.	6.55.	497233,02	1320082,42
37.	6.54.	497226,39	1320082,37
38.	5.2.	497218,94	1320072,23
39.	5.1.	497309,10	1320072,23
40.	5.6.	497292,35	1320049,73
41.	5.5.	497209,02	1320049,73
42.	2.4.	497199,09	1320036,20
43.	2.5.	497202,06	1320034,02
44.	2.6.	497237,89	1320034,02
45.	2.7.	497239,97	1320033,65
46.	2.8.	497241,80	1320032,58
47.	2.9.	497243,39	1320030,51
48.	2.10.	497243,96	1320027,95

49.	2.11.	497243,96	1319997,09
50.	2.12.	497243,37	1319994,49
51.	2.13.	497242,18	1319992,80
52.	2.14.	497240,35	1319991,54
53.	2.1.	497237,89	1319991,02
54.	2.2.	497189,89	1319991,02
55.	2.3.	497189,89	1320023,68
56.	6.53.	497160,93	1319984,22
57.	1.7.	497160,93	1319979,44
58.	1.8.	497161,23	1319981,34
59.	1.9.	497161,95	1319982,80
60.	1.10.	497162,64	1319983,65
61.	1.11.	497163,73	1319984,44
62.	1.12.	497165,01	1319985,14
63.	1.13.	497166,97	1319985,46
64.	1.14.	497203,82	1319985,30
65.	1.15.	497205,85	1319984,91
66.	1.16.	497207,60	1319984,19
67.	1.17.	497208,80	1319982,63
68.	1.18.	497209,56	1319981,09
69.	1.19.	497209,82	1319979,29
70.	1.20.	497209,84	1319949,84
71.	1.21.	497209,53	1319947,95
72.	1.22.	497208,57	1319946,15
73.	1.23.	497207,14	1319944,82
74.	1.24.	497205,33	1319944,01
75.	1.25.	497203,82	1319943,82
76.	1.1.	497166,95	1319943,82
77.	6.52.	497166,51	1319907,24
78.	6.51.	497153,41	1319890,82
79.	9.5.	497170,77	1319875,73
80.	9.6.	497364,12	1320135,41
<i>Площадь – 13 052 кв.м (погрешность 28 кв.м)</i>			
:3У10			
1.	9.6.	497364,14	1320135,43
2.	10.1.	497362,45	1320131,30
3.	10.2.	497341,21	1320097,71

4.	10.3.	497253,15	1319984,25
5.	10.4.	497172,61	1319874,12
6.	9.5.	497170,76	1319875,73
<i>Площадь – 750 кв.м (погрешность 7 кв.м)</i>			
:ЗУ11			
1.	9.2.	497362,65	1320179,63
2.	11.1.	497361,36	1320183,02
3.	9.3.	497342,34	1320197,21
<i>Площадь – 23 кв.м (погрешность 1 кв.м)</i>			
:ЗУ12			
1.	6.5.	497307,92	1320226,31
2.	12.1.	497289,80	1320237,13
3.	12.2.	497284,96	1320240,37
4.	12.3.	497277,69	1320248,07
5.	12.4.	497208,67	1320166,59
6.	12.5.	497213,40	1320159,53
7.	12.6.	497213,45	1320156,53
8.	6.13.	497212,33	1320154,65
9.	6.12.	497239,73	1320134,09
10.	6.11.	497242,77	1320138,20
11.	6.10.	497258,46	1320159,38
12.	6.9.	497268,97	1320173,68
13.	6.8.	497281,13	1320190,33
14.	6.7.	497291,92	1320205,05
15.	6.6.	497302,73	1320219,65
<i>Площадь – 4 581 кв.м (погрешность 17 кв.м)</i>			
:ЗУ13			
1.	13.1.	497218,28	1320142,61
2.	13.2.	497215,23	1320150,47
3.	13.3.	497203,72	1320145,99
4.	13.4.	497206,74	1320138,14
<i>Площадь – 104 кв.м (погрешность 2 кв.м)</i>			
:ЗУ14			
1.	6.46.	497153,00	1320000,39
2.	6.45.	497119,76	1320026,00
3.	6.44.	497115,70	1320020,46
4.	6.43.	497102,51	1320002,50

5.	6.42.	497088,92	1319983,54
6.	6.41.	497071,97	1319962,26
7.	14.1.	497073,77	1319949,41
8.	14.2.	497075,42	1319948,17
9.	14.3.	497078,59	1319952,59
10.	14.4.	497112,62	1319926,28
11.	14.5.	497138,87	1319903,46
12.	6.50.	497139,35	1319903,04
13.	6.49.	497152,98	1319920,12
14.	6.48.	497152,98	1319920,72
15.	6.47.	497152,99	1319991,14
<i>Площадь – 5 999 кв.м (погрешность 19 кв.м)</i>			

* координаты границ земельных участков подлежат уточнению при подготовке межевого плана

2.2. Перечень и сведения о площади образуемых земельных участков, которые будут отнесены к территориям общего пользования или имуществу общего пользования, в том числе в отношении которых предполагаются резервирование и (или) изъятие для государственных или муниципальных нужд

В границах территории, в отношении которой разработан проект межевания, отсутствуют территории, планируемые для резервирования и (или) изъятия для государственных или муниципальных нужд.

К территориям общего пользования отнесены образуемые земельные участки:

- :ЗУ5 с видом разрешенного использования код 2.7.1 «Хранение автотранспорта», код 12.0. «Земельные участки (территории общего пользования)».

- :ЗУ6 с видом разрешенного использования код 12.0. «Земельные участки (территории общего пользования)», код 12.0.1. «Улично-дорожная сеть».

- :ЗУ7 с видом разрешенного использования код 12.0.2. «Благоустройство территории».

- :ЗУ9 с видом разрешенного использования код 12.0. «Земельные участки (территории общего пользования)», код 12.0.1. «Улично-дорожная сеть», код 12.0.2. «Благоустройство территории».

- :ЗУ10 с видом разрешенного использования код 12.0.1. «Улично-дорожная сеть».

- :ЗУ11 с видом разрешенного использования код 12.0.1. «Улично-дорожная сеть».

2.3. Вид разрешенного использования образуемых земельных участков в соответствии с проектом межевания территории

Виды разрешенного использования образуемых земельных участков соответствуют видам разрешенного использования земельных участков территориальной зоны ОД-1 «Зона центра города» Правил землепользования и застройки муниципального образования «Город Обнинск» (в действующей редакции), а также Классификатору видов разрешенного использования земельных участков, утвержденному приказом приказа Федеральной службы государственной регистрации, кадастра и картографии от 10.11.2020 № П/0412 (в действующей редакции).

Виды разрешенного использования образуемых земельных участков представлены в таблице № 3.

2.4. Сведения о границах территории, в отношении которой утвержден проект межевания, содержащие перечень координат характерных точек этих границ в системе координат, используемой для ведения Единого государственного реестра недвижимости. Красные линии

Ведомость координат поворотных точек границы территории, в отношении которой утвержден проект межевания, приведена в таблице № 5.

Таблица № 5.

*Ведомость координат характерных точек границы территории, в отношении которой утвержден проект межевания
Система координат СК-40*

№ точки	X	Y
1.	497441,12	1320104,42
2.	497372,11	1320155,07
3.	497361,36	1320183,02
4.	497339,57	1320199,28
5.	497335,36	1320205,16
6.	497317,61	1320219,32
7.	497311,62	1320224,10

8.	497289,80	1320237,13
9.	497284,96	1320240,37
10.	497277,69	1320248,07
11.	497208,67	1320166,59
12.	497213,40	1320159,53
13.	497213,45	1320156,53
14.	497212,33	1320154,65
15.	497195,97	1320138,26
16.	497178,83	1320124,81
17.	497147,65	1320109,15
18.	497121,52	1320106,08
19.	497068,97	1320091,13
20.	497039,29	1320077,51
21.	497032,62	1320065,40
22.	497015,30	1320033,66
23.	497000,90	1320001,07
24.	496897,94	1319880,45
25.	497137,15	1319690,53
внутренний контур 1		
26.	497112,62	1319926,28
27.	497078,59	1319952,59
28.	497075,42	1319948,17
29.	497073,77	1319949,41
30.	497071,55	1319965,29
31.	497087,18	1319986,17
32.	497092,38	1320009,98
33.	497059,30	1320034,76
34.	497056,64	1320037,73
35.	497054,47	1320041,87
36.	497052,86	1320049,91
37.	497050,63	1320064,42
38.	497049,24	1320066,34
39.	497043,27	1320073,03
40.	497017,04	1320035,76
41.	496996,77	1319967,32
42.	496994,60	1319940,16
43.	496999,10	1319939,73

44.	496998,75	1319935,23
45.	496998,28	1319930,77
46.	496988,42	1319931,62
47.	496986,22	1319919,40
48.	497070,27	1319866,47
49.	497093,31	1319908,51
50.	497098,70	1319916,62
51.	497102,73	1319920,53
52.	497108,82	1319924,67
внутренний контур 2		
53.	497107,84	1320055,76
54.	497107,81	1320056,79
55.	497107,71	1320057,78
56.	497103,97	1320084,78
57.	497103,78	1320085,42
58.	497103,43	1320086,37
59.	497102,94	1320087,27
60.	497102,24	1320088,06
61.	497101,44	1320088,66
62.	497100,55	1320089,16
63.	497099,62	1320089,53
64.	497098,60	1320089,70
65.	497097,58	1320089,77
66.	497077,72	1320086,41
67.	497076,73	1320086,16
68.	497075,77	1320085,83
69.	497074,88	1320085,33
70.	497074,03	1320084,75
71.	497073,33	1320084,04
72.	497057,93	1320064,03
73.	497057,45	1320063,14
74.	497057,17	1320062,24
75.	497056,95	1320061,18
76.	497056,97	1320060,14
77.	497059,24	1320046,18
78.	497059,80	1320043,29
79.	497060,11	1320042,31

80.	497060,51	1320041,38
81.	497061,09	1320040,51
82.	497062,48	1320039,05
83.	497063,21	1320038,38
84.	497065,57	1320036,46
85.	497079,35	1320026,21
86.	497080,64	1320025,52
87.	497081,61	1320025,25
88.	497082,62	1320025,11
89.	497083,65	1320025,06
90.	497084,65	1320025,25
91.	497085,57	1320025,69
92.	497086,45	1320026,18
93.	497087,25	1320026,82
94.	497106,55	1320052,54
95.	497106,98	1320053,44
96.	497107,41	1320054,35
97.	497107,73	1320055,20
внутренний контур 3		
98.	497198,69	1320076,13
99.	497198,57	1320077,84
100.	497197,98	1320079,44
101.	497196,96	1320080,81
102.	497171,83	1320099,77
103.	497169,99	1320100,79
104.	497167,98	1320101,32
105.	497165,90	1320101,30
106.	497151,99	1320099,36
107.	497150,06	1320098,83
108.	497148,39	1320097,89
109.	497146,91	1320096,50
110.	497145,87	1320094,84
111.	497129,35	1320059,79
112.	497128,86	1320058,24
113.	497128,81	1320056,60
114.	497129,19	1320055,04
115.	497130,00	1320053,61

116.	497131,16	1320052,45
117.	497159,24	1320031,29
118.	497160,61	1320030,52
119.	497162,11	1320030,15
120.	497163,72	1320030,16
121.	497165,22	1320030,58
122.	497166,55	1320031,36
123.	497167,66	1320032,48
124.	497197,50	1320072,96
125.	497198,32	1320074,46
Площадь – 120 397 кв.м		
Погрешность: 87 кв. м		

Красные линии в границах территории, в отношении которой утвержден проект межевания, установлены документацией по планировке и межеванию территории общественного центра города Обнинска (Зона II).

Проектом межевания территории предлагается отмена установленных красных линий вдоль земельного участка с кадастровым номером 40:27:020201:6128 (см. Чертеж границ существующих земельных участков. Красные линии, лист 3).

**3. ОСНОВНАЯ ЧАСТЬ ПРОЕКТА МЕЖЕВАНИЯ ТЕРРИТОРИИ.
ГРАФИЧЕСКАЯ ЧАСТЬ**

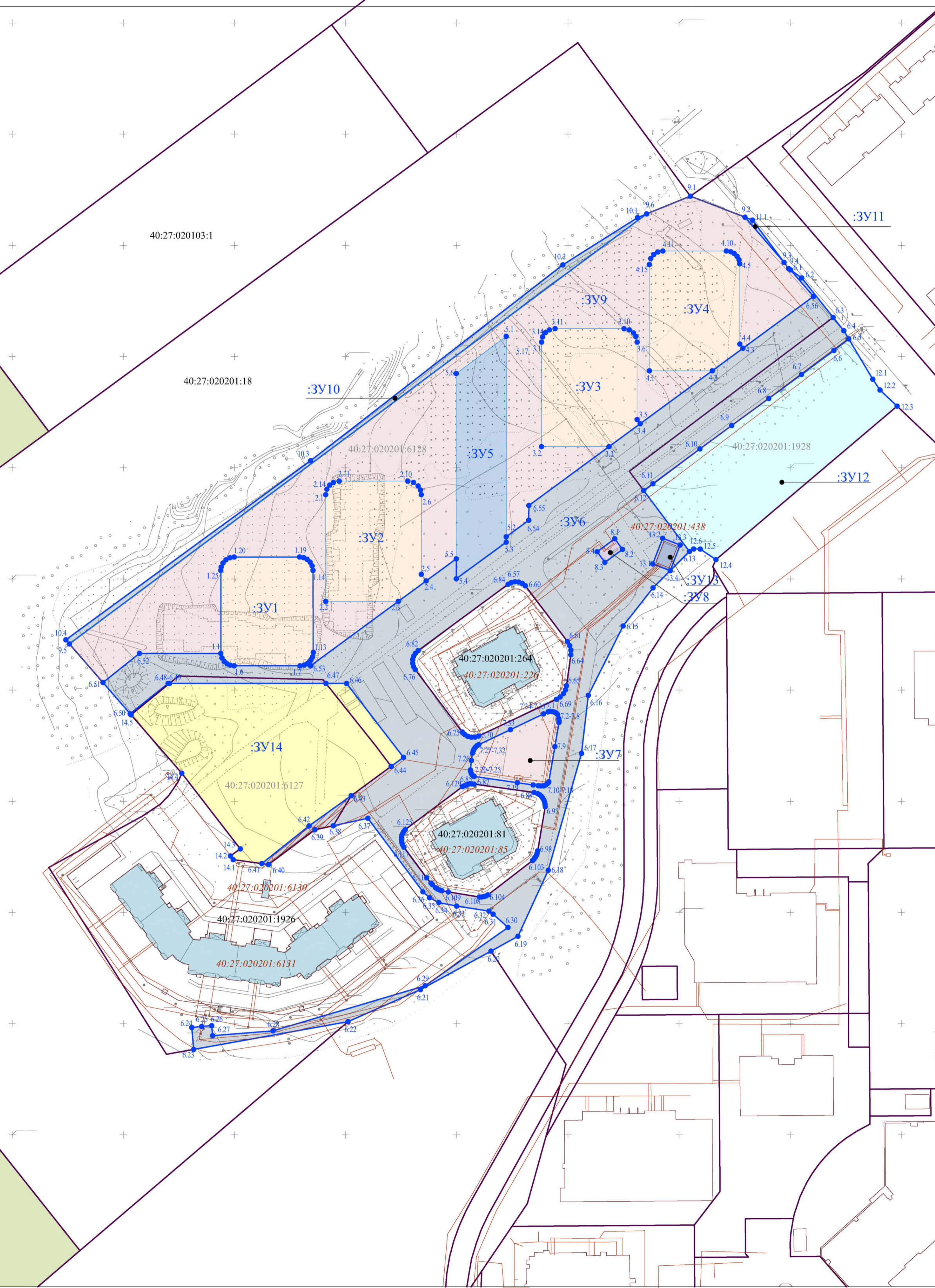
Ситуационный план территории	Лист 1
Чертеж межевания территории (М 1:1 000)	Лист 2



ЗОУИТ (реестровый номер 40:27-6.48)
Р-1. Зона городских лесов

40:27:020201:18

ЗОУИТ (реестровый номер 40:27-6.48)
Р-1. Зона городских лесов



- Условные обозначения:**
- границы земельных участков (сущ.)
 - границы образуемых земельных участков
 - :ЗУ1 условные номера образуемых земельных участков
 - 40:27:020201:18 кадастровые номера земельных участков (ЕГРН)
 - 40:27:020201:85 кадастровые номера ОКС (ЕГРН)
 - характерные точки границ образуемых земельных участков
 - ЗОУИТ (реестровый номер 40:27-6.48)
 - ОКС (ЕГРН)

Перечень образуемых земельных участков

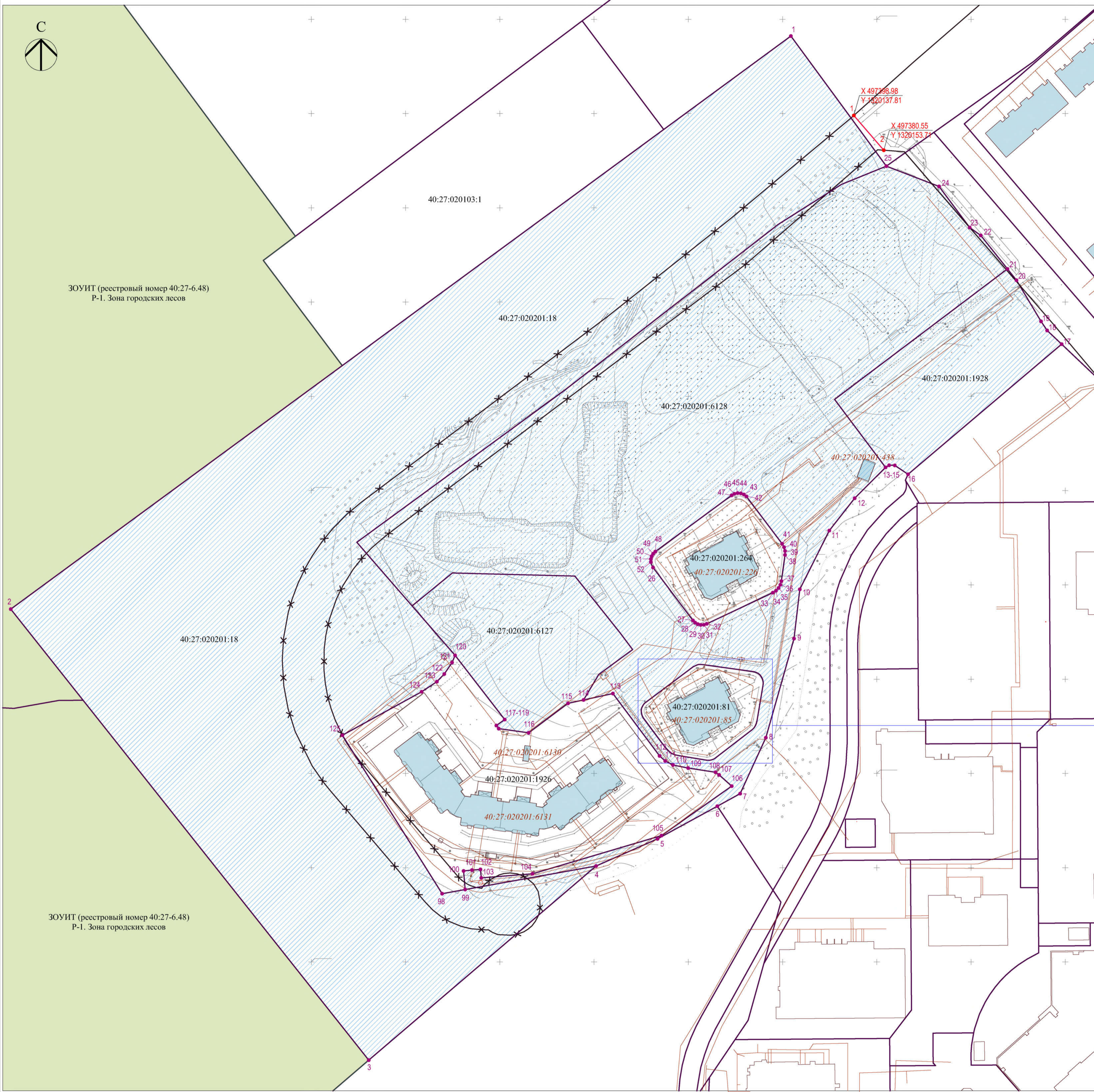
№ п/п	Условный номер	Площадь, кв.м.	ВРИЗУ
1.	:ЗУ1	2 000	код 2.6. "Многоэтажная жилая застройка (высотная застройка)"
2.	:ЗУ2	2 273	код 2.6. "Многоэтажная жилая застройка (высотная застройка)"
3.	:ЗУ3	2 208	код 2.6. "Многоэтажная жилая застройка (высотная застройка)"
4.	:ЗУ4	2 121	код 2.6. "Многоэтажная жилая застройка (высотная застройка)"
5.	:ЗУ5	2 080	код 2.7.1. "Хранение автотранспорта" код 12.0. "Земельные участки (территории общего пользования), код 12.0.1. "Улично-дорожная сеть"
6.	:ЗУ6	15 758	код 12.0. "Земельные участки (территории общего пользования), код 12.0.1. "Улично-дорожная сеть"
7.	:ЗУ7	888	код 12.0.2. "Благоустройство территории"
8.	:ЗУ8	58	код "3.1.1. "Предоставление коммунальных услуг"
9.	:ЗУ9	13 052	код 12.0. "Земельные участки (территории общего пользования), код 12.0.1. "Улично-дорожная сеть", код 12.0.2. "Благоустройство территории"
10.	:ЗУ10	750	код 12.0.1. "Улично-дорожная сеть"
11.	:ЗУ11	23	код 12.0.1. "Улично-дорожная сеть"
12.	:ЗУ12	4 581	деловое управление, объекты торговли (торговые центры, торгово-развлекательные центры (комплексы))
13.	:ЗУ13	104	код "3.1.1. "Предоставление коммунальных услуг"
14.	:ЗУ14	5 999	дошкольное, начальное и среднее общее образование

				Заказчик: ООО "Комфортный город"		
				Проект межевания территории, включающий в себя земельные участки с кадастровыми номерами 40:27:020201:6128, 40:27:020201:6127, 40:27:020201:1928, 40:27:020201:18, расположенной в границах элемента планировочной структуры, утвержденных документацией по планировке территории общественного центра города Обнинска (Зона II) (01/09-23-ПМТ)		
Изм.	Коп.уч.	Лист	№ док.	Подпись	Дата	
Исполнил	Щеглов Д.Г.					Основная часть
Проверил	Щеглов Д.Г.					Стадия Лист Листов ПМТ 2 3
				Чертеж межевания территории М 1:1 000		Кадастровый инженер Щеглов Д.Г.

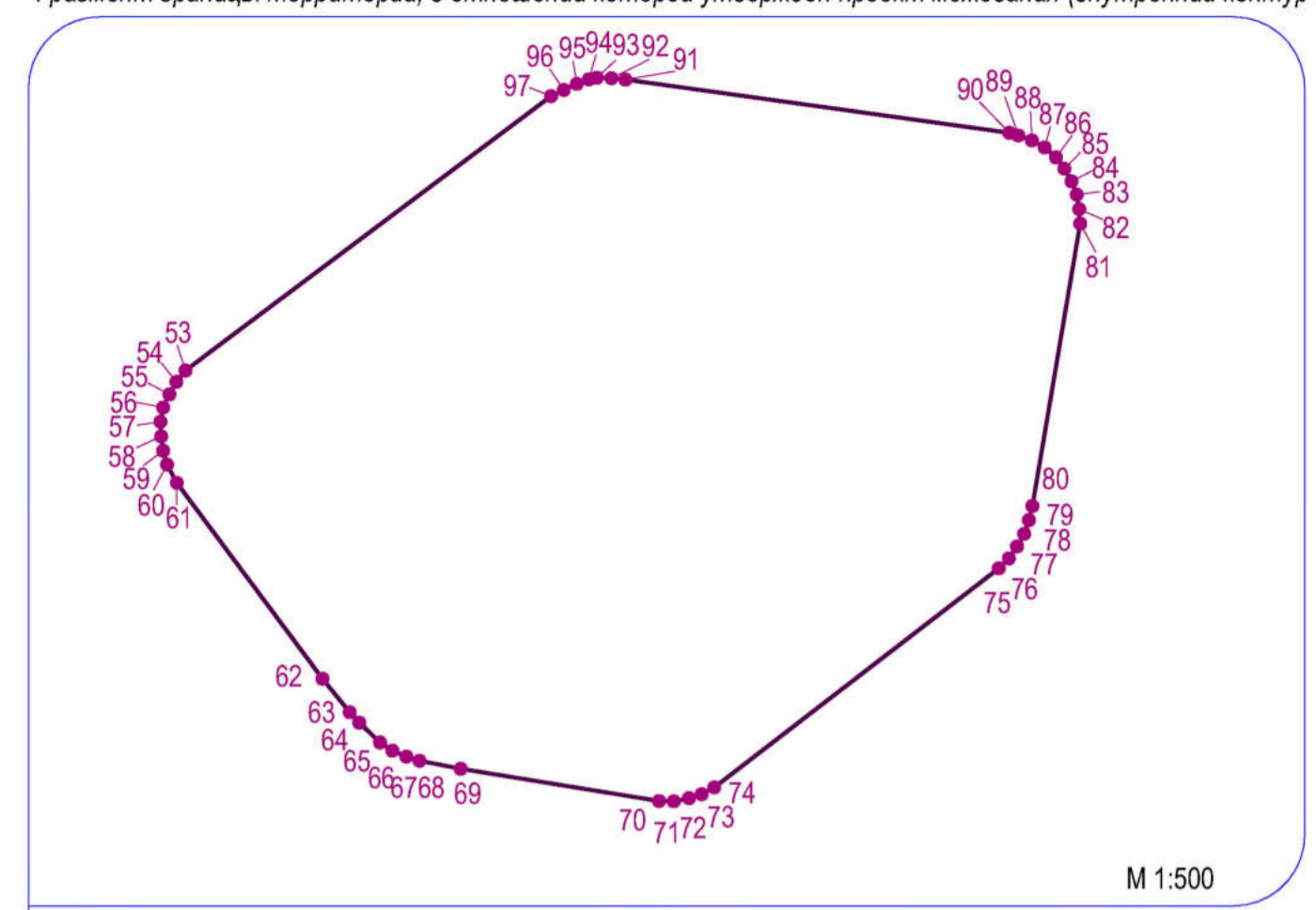
**4. МАТЕРИАЛЫ ПО ОБОСНОВАНИЮ ПРОЕКТА МЕЖЕВАНИЯ.
ГРАФИЧЕСКАЯ ЧАСТЬ**

Чертеж границ существующих земельных участков.
(М 1:1 000)

Лист 3



Фрагмент границы территории, в отношении которой утвержден проект межевания (внутренний контур 2)



ЗООИТ (реестровый номер 40:27-6.48)
Р-1. Зона городских лесов

ЗООИТ (реестровый номер 40:27-6.48)
Р-1. Зона городских лесов

- Условные обозначения:**
- границы земельных участков (сущ.)
 - границы территории, в отношении которой утвержден проект межевания
 - ОКС (ЕГРН)
 - кадастровые номера земельных участков (ЕГРН)
 - кадастровые номера ОКС (ЕГРН)
 - характерные точки границы территории, в отношении которой утвержден проект межевания
 - ЗООИТ (реестровый номер 40:27-6.48)
- Красные линии**
- действующие красные линии
 - отменяемые красные линии
 - планируемые красные линии
 - характерные точки планируемых красных линий

Перечень земельных участков, расположенных в границах территории, в отношении которой утвержден проект межевания

№ п/п	Кадастровый номер	Площадь, кв.м.	ВРИЗУ	Правообладатель
1.	40:27:020201:18	68 500	земельные участки (территории) общего пользования (12.0)	собственность не разграничена
2.	40:27:020201:6128	39 995	многоэтапная жилая застройка (высотная застройка)	ООО "Комфортный город"
3.	40:27:020201:1928	5 900	деловое управление, объекты торговли (торговые центры, торговые-развлекательные центры (комплексы))	
4.	40:27:020201:6127	6 000	дошкольное, начальное и среднее общее образование	

Заказчик: ООО "Комфортный город"					
Проект межевания территории, включающий в себя земельные участки с кадастровыми номерами 40:27:020201:6128, 40:27:020201:6127, 40:27:020201:1928, 40:27:020201:18, расположенной в границах элемента планировочной структуры, утвержденной документацией по планировке территории общественного центра города Обнинска (Зона II) (01/09-23-ПМТ)					
Изм.	Коп.уч.	Лист	№ док.	Подпись	Дата
Исполнил	Щеглов Д.Г.				
Проверил	Щеглов Д.Г.				
Материалы по обоснованию				Стадия	Лист
Чертеж границ существующих земельных участков. Красные линии				ПМТ	3
М 1:1 000				Листов	3
				Кадастровый инженер	Щеглов Д.Г.

формат А1

5. ИСХОДНО-РАЗРЕШИТЕЛЬНАЯ ДОКУМЕНТАЦИЯ

№ п/п	Наименование документа
1.	Постановление Администрации города Обнинска от 05.09.2023 № 2145-п
2.	Технический отчет по результатам инженерно-геодезических изысканий для подготовки проектной документации (12575 – ИГДИ), выполненный Акционерное Общество «Трест инженерно-строительных изысканий» АО «КалугаТИСИЗ»
3.	Кадастровый план территории кадастровых кварталов 40:27:020201, 40:27:020103 от 08.09.2023



Калужская область

АДМИНИСТРАЦИЯ ГОРОДА ОБНИНСКА

ПОСТАНОВЛЕНИЕ

05.09.2023 № 2145-п

О подготовке проекта межевания территории, включающей в себя земельные участки с кадастровыми номерами 40:27:020201:6128, 40:27:020201:6127, 40:27:020201:1928, 40:27:020201:18, расположенной в границах элемента планировочной структуры, утвержденных документацией по планировке территории общественного центра города Обнинска (Зона II)

В целях реализации положений Федерального закона от 06.10.2003 № 131-ФЗ «Об общих принципах организации местного самоуправления в Российской Федерации» в части решения вопросов местного значения, предусмотренных статьей 16 данного Закона, в соответствии со статьями 8, 41, 41.1, 41.2, 42, 43, 45, 46 Градостроительного кодекса Российской Федерации, статьями 14, 15 Правил землепользования и застройки муниципального образования «Город Обнинск», утвержденных решением Обнинского городского Собрания от 12.03.2007 № 01-40 (в действующей редакции), Генеральным планом муниципального образования «Город Обнинск», утвержденным решением Обнинского городского Собрания от 04.06.2007 № 01-44 (в редакции решений Обнинского городского Собрания от 10.12.2013 № 02-50, от 09.11.2021 № 01-18), статьей 8 Устава муниципального образования «Город Обнинск», в связи с обращением генерального директора ООО «Комфортный город» от 18.08.2023 № 71-КГ о подготовке проекта межевания территории в виде отдельного документа

ПОСТАНОВЛЯЮ:

1. Подготовить проект межевания территории, включающей в себя земельные участки с кадастровыми номерами 40:27:020201:6128, 40:27:020201:6127, 40:27:020201:1928, 40:27:020201:18, расположенной в границах элемента планировочной структуры, утвержденной документацией по планировке территории общественного центра города Обнинска (Зона II), в виде отдельного документа.

2. Контроль за исполнением настоящего постановления возложить на заместителя главы Администрации города по вопросам архитектуры и градостроительства А.П. Козлова.

3. Настоящее постановление вступает в силу со дня официального опубликования, подлежит размещению на официальном информационном портале Администрации города Обнинска <http://admobninsk.ru> в сети «Интернет».

Со дня опубликования настоящего постановления физические или юридические лица вправе представить в Администрацию города Обнинска свои предложения о порядке, сроках подготовки и содержании документации по планировке территории.

Глава Администрации города

п.п.



Т.Н. Леонова