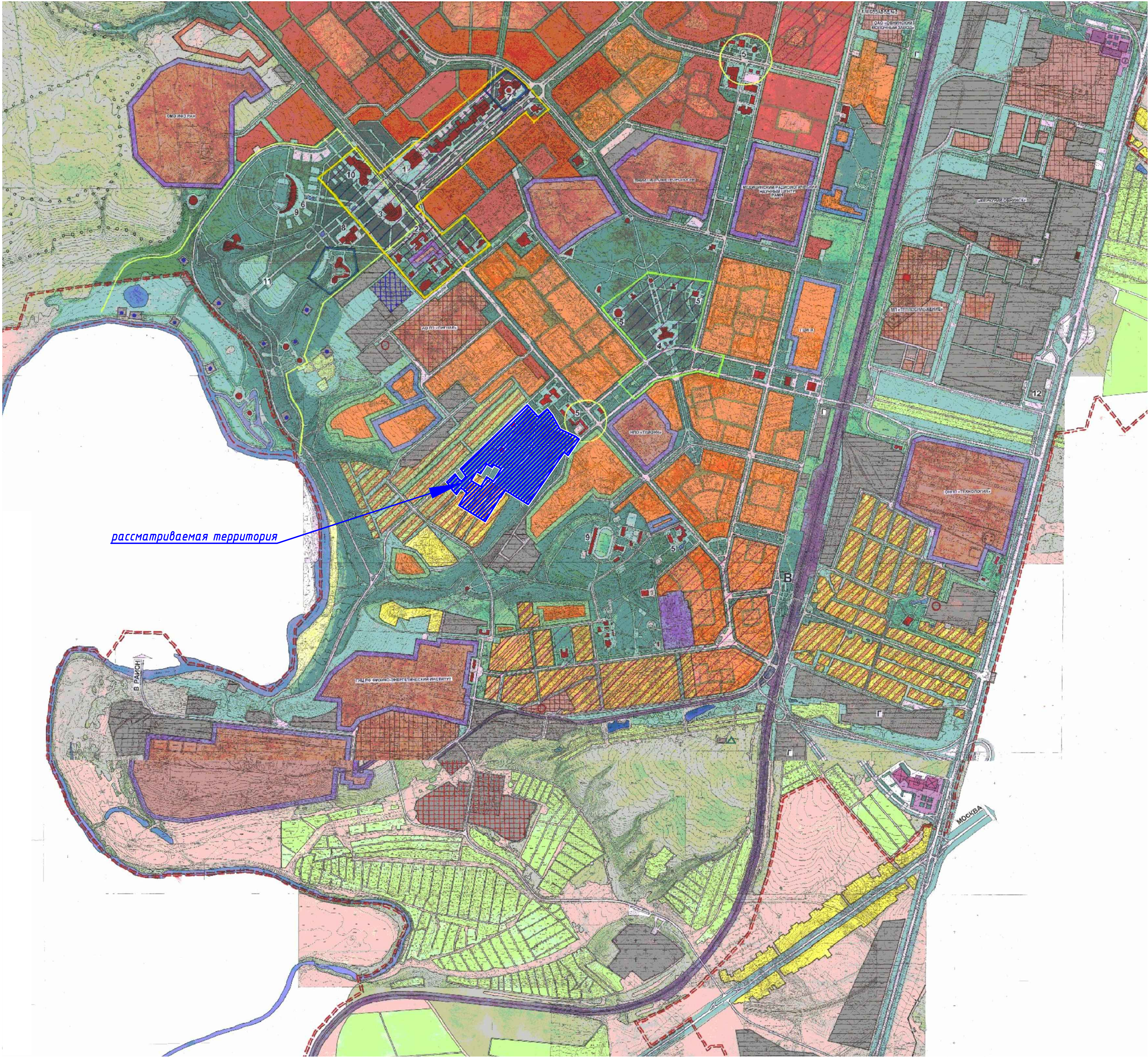


Схема расположения территории в генеральном плане города Обнинска. М 1:10000



- ЭКСПЛИКАЦИЯ
- 1. ЗДАНИЕ АДМИНИСТРАЦИИ ГОРОДА
 - 2. ДОМ НАУКИ
 - 3. КУЛЬТУРНО-РАЗВЛЕКАТЕЛЬНЫЙ ЦЕНТР
 - 4. ТЕАТР
 - 5. КИНОТЕАТР
 - 6. СПОРТИВНО-ОЗДОРОВИТЕЛЬНЫЙ ЦЕНТР
 - 7. БИЗНЕС-ЦЕНТР С ГОСТИНИЦЕЙ
 - 8. ЛЕДОВЫЙ ДВОРЕЦ
 - 9. СТАДИОН
 - 10. ТЕННИСНЫЙ КЛУБ
 - 11. ПАРК «РОССИЯ»
 - 12. АВТОРЫНОК
- ГРАНИЦЫ
- ГОРОДСКОЙ ЧЕРТЫ:
- СУЩЕСТВУЮЩЕЙ;
 - ПРЕДЛАГАЕМОЙ НА ПРОЕКТНЫЙ СРОК.
- НАУЧНО-ПРОИЗВОДСТВЕННЫЕ ЗОНЫ
- ТЕРРИТОРИИ:
- НИИ
 - ВЫСШИХ И СПЕЦИАЛЬНЫХ УЧЕБНЫХ ЗАВЕДЕНИЙ
 - ТЕХНОПАРКА
 - ИННОВАЦИОННО-ТЕХНОЛОГИЧЕСКОГО ЦЕНТРА
 - ЦЕНТРА ВЫСШИХ ТЕХНОЛОГИЙ, БИЗНЕС-ЦЕНТРА
- ЖИЛЫЕ ЗОНЫ
- МНОГОЭТАЖНАЯ
 - 4-5 ЭТАЖНАЯ
 - ТАУН-ХАУЗЫ
 - УСАДЕБНАЯ, КОТТЕДЖНАЯ
 - РЕКОНСТРУИРУЕМАЯ
 - РЕЗЕРВНАЯ
 - САДОВОДЧЕСКИЕ КООПЕРАТИВЫ
- ОБЩЕСТВЕННО-ДЕЛОВЫЕ ЗОНЫ
- ОБЩЕГОРОДСКОЙ МНОГОФУНКЦИОНАЛЬНЫЙ ЦЕНТР
 - ЯДРО;
 - ЛАНДШАФТНАЯ ЧАСТЬ
 - ОБЩЕГОРОДСКОЙ КУЛЬТУРНЫЙ ЦЕНТР
 - РАЙОННЫЕ ОБЩЕСТВЕННЫЕ ЦЕНТРЫ
 - МЕДИЦИНСКИЕ УЧРЕЖДЕНИЯ
 - СПОРТИВНЫЕ СООРУЖЕНИЯ
- ПРОИЗВОДСТВЕННЫЕ ЗОНЫ
- ТЕРРИТОРИИ ПРОМЫШЛЕННЫХ И КОММУНАЛЬНО-СКЛАДСКИХ ПРЕДПРИЯТИЙ
 - РЕЗЕРВНЫЕ ТЕРРИТОРИИ ПРОМЫШЛЕННЫХ И КОММУНАЛЬНО-СКЛАДСКИХ ПРЕДПРИЯТИЙ
- ЗОНЫ ИНЖЕНЕРНОЙ И ТРАНСПОРТНОЙ ИНФРАСТРУКТУРЫ
- ПОЛОСА ОТВОДА ЖЕЛЕЗНОЙ ДОРОГИ
 - АВТОМАГИСТРАЛИ И УЛИЦЫ
 - ЖЕЛЕЗНОДОРОЖНЫЙ ВОКЗАЛ
 - АВТОВОКЗАЛ
 - ГАРАЖИ (ПОДЗЕМНЫЕ, МНОГОЭТАЖНЫЕ)
 - ПОЖАРНЫЕ ДЕПО
 - ТЕХНИЧЕСКИЙ КОРИДОР МАГИСТРАЛЬНОГО ГАЗОПРОВОДА ВЫСОКОГО ДАВЛЕНИЯ
 - ГРС
 - ВЫСОКОВОЛЬТНЫЕ ЛЭП
 - ТЭЦ
 - ВОДЪЕЗДЫ НА ВОДОПРОВОД
 - МАГИСТРАЛЬНЫЙ ВОДОПРОВОД
 - ОЧИСТНЫЕ СООРУЖЕНИЯ ВОДОПРОВОДА, КАНАЛИЗАЦИИ
- РЕКРЕАЦИОННЫЕ ЗОНЫ
- ГОРОДСКИЕ ЛЕСА
 - ПАРКИ, ЛЕСОПАРКИ
 - ЗЕЛЕННЫЕ НАСАЖДЕНИЯ ОБЩЕГО ПОЛЬЗОВАНИЯ
 - ГОРОДСКАЯ НАБЕРЕЖНАЯ
 - АКВАПАРК, ГИДРОПАРК
 - ГОРОДСКОЙ ПЛЯЖ
 - ВОДОЕМЫ, ВОДОТОКИ
 - ЛЫЖНАЯ ТРАССА
- ЗОНЫ СПЕЦИАЛЬНОГО НАЗНАЧЕНИЯ
- КЛАДБИЩА
- ЗОНЫ РЕЖИМНЫХ ТЕРРИТОРИЙ
- ВОЙСКОВАЯ ЧАСТЬ
- ЗОНЫ СЕЛЬСКОХОЗЯЙСТВЕННОГО ИСПОЛЬЗОВАНИЯ
- СЕЛЬХОЗПРЕДПРИЯТИЯ
 - СЕЛЬХОЗУГОДЬЯ И ПРОЧИЕ

						Заказчик: ООО "СберСтройИнвест"		
						Проект: Проект планировки застроенной территории г.Обнинска в границах 26 микрорайона		
Изм.	Кол.уч.	Лист	№ док.	Подпись	Дата	Раздел: (Материалы по обоснованию (обновляющая часть))	Студия	Лист
ГЛП				Защипин И.В.			ПП	Листов
ГИП				Ярыничев Л.В.				
Архитектор				Васильева-Фрол М.В.				
Архитектор				Савельева Ю.Л.		Чертеж: Схема расположения территории в генеральном плане города Обнинска. М 1:10000		
Архитектор				Астафуров И.А.				ООО "Рязанпроект"
Проверил								