



Общество с ограниченной ответственностью «Группа компаний ПИРС»

ИНН 6167196376, КПП 616701001, ОГРН 1196196039808, ОКПО 41650840

Юридический адрес 344011, Ростовская обл..г. Ростов-на Дону. проспект Будёновский,ВЛД.93/295,Офис 405С.

Электронная почта: nikolai@pir-s.ru

телефон: +7(965)709-99-99

СРО-П-168-22112011

**ПРОЕКТ ПО ПЛАНИРОВКЕ ТЕРРИТОРИИ (ПРОЕКТ ПЛАНИРОВКИ И ПРОЕКТ
МЕЖЕВАНИЯ ТЕРРИТОРИИ) ДЛЯ РАЗМЕЩЕНИЯ ЛИНЕЙНОГО ОБЪЕКТА**

**«Строительство автодороги «Обнинск-Кабицыно-Лапшинка» (магистральная
улица общегородского значения от пересечения пр. Маркса и ул. Курчатова до
границы земельного участка с кадастровым номером 40:03:030302:187) и участка
улицы Университетская».**

**ТОМ 4
МАТЕРИАЛЫ ПО ОБОСНОВАНИЮ ПРОЕКТА
МЕЖЕВАНИЯ ТЕРРИТОРИИ.**

Заказчик: МКУ «Городское строительство»

Согласовано			
Инв. № подл.	Подпись и дата	Взам. инв. №	

г.Обнинск
2022г.



Общество с ограниченной ответственностью «Группа компаний ПИРС»

ИНН 6167196376, КПП 616701001, ОГРН 1196196039808, ОКПО 41650840

Юридический адрес 344011, Ростовская обл..г. Ростов-на Дону. проспект Будёновский, ВЛД.93/295, Офис 405С.

Электронная почта: nikolai@pir-s.ru

телефон: +7(965)709-99-99

СРО-П-168-22112011

**ПРОЕКТ ПО ПЛАНИРОВКЕ ТЕРРИТОРИИ (ПРОЕКТ ПЛАНИРОВКИ И ПРОЕКТ
МЕЖЕВАНИЯ ТЕРРИТОРИИ) ДЛЯ РАЗМЕЩЕНИЯ ЛИНЕЙНОГО ОБЪЕКТА**

**«Строительство автодороги «Обнинск-Кабицыно-Лапшинка» (магистральная
улица общегородского значения от пересечения пр. Маркса и ул. Курчатова до
границы земельного участка с кадастровым номером 40:03:030302:187) и участка
улицы Университетская».**

**ТОМ 4
МАТЕРИАЛЫ ПО ОБОСНОВАНИЮ ПРОЕКТА
МЕЖЕВАНИЯ ТЕРРИТОРИИ.**

ПОЯСНИТЕЛЬНАЯ ЗАПИСКА

Заказчик: МКУ «Городское строительство»

Согласовано

Генеральный директор



М.С. Ковалёв

ГИП

С.В. Сидоров

Взам. инв. №

Подпись и дата

Инв. № подл.

г.Обнинск
2022г.

СОСТАВ

проекта по планировке территории (проект планировки и проект межевания) для размещения объекта линейного объекта "Строительство автодороги "Обнинск-Кабицыно-Лапшинка" (магистральная улица общегородского значения от пересечения пр. Маркса и ул. Курчатова до границы земельного участка с кадастровым номером 40:03:030302:187) и участка улицы Университетская".

№ тома	Наименование	Кол-во док-тов	Кол-во листов	Номера страниц
--------	--------------	----------------	---------------	----------------

ТОМ 1. Проект планировки территории. Основная часть

1	Раздел 1. Проект планировки территории Графическая часть	1	8	4-11
2	Раздел 2. Положение о размещении линейного объекта	1	12	12-23

ТОМ 2. Материалы по обоснованию проекта планировки территории

3	Раздел 3. Материалы по обоснованию проекта планировки территории. Графическая часть.	1	17	4-20
4	Раздел 4. Материалы по обоснованию проекта планировки территории. Пояснительная записка.	1	10	21-30

ТОМ 3. Проект межевания территории. Основная часть.

5	Раздел 1. Проект межевания территории. Графическая часть.	1	4	4-7
6	Раздел 2. Проект межевания территории. Текстовая часть	1	18	8-25

ТОМ 4. Материалы по обоснованию проекта межевания территории

7	Раздел 3. Материалы по обоснованию проекта межевания территории. Графическая часть	1	5	4-8
8	Раздел 4. Материалы по обоснованию проекта межевания территории. Пояснительная записка.	1	12	9-20

Согласовано

Взам. инв. №

Подпись и дата

Инв. № подл.

ИД-ПМТ-10.2

"Строительство автодороги "Обнинск-Кабицыно-Лапшинка"
(магистральная улица общегородского значения от пересечения пр. Маркса и ул. Курчатова до границы земельного участка с кадастровым номером 40:03:030302:187) и участка улицы Университетская"

Проект межевания территории.
Материалы по обоснованию

Стадия	Лист	Листов
ППТ	1	15

Пояснительная записка



СОДЕРЖАНИЕ ТОМА 4

№ п/п	Наименование	Стр.
1	Состав проекта межевания территории	2
2	Содержание тома 4	3
3	Раздел 3 "Материалы по обоснованию проекта межевания территории. Графическая часть"	4-8
4	Чертёж обоснования межевания территории М 1:500	5-8
5	Раздел 4 "Материалы по обоснованию проекта межевания территории. Пояснительная записка"	9-20
6	1. Обоснование определения местоположения границ образуемого земельного участка с учетом соблюдения требований к образуемым земельным участкам, в том числе требований к предельным (минимальным и (или) максимальным) размерам земельных участков.	10-11
7	2. Обоснование способа образования земельного участка.	11-12
8	3. Обоснование определения размеров образуемого земельного участка.	12-13
9	4. Обоснование определения границ публичного сервитута, подлежащего установлению в соответствии с законодательством Российской Федерации.	13-18
10	5. Материалы фотофиксации.	19-20

Согласовано

Взам. инв. №

Подпись и дата

Инв. № подл.

Изм.	Кол.уч.	Лист	№ док.	Подпись	Дата

ИД-ПМТ-10.2.

Лист

2

**ТОМ 4
МАТЕРИАЛЫ ПО ОБОСНОВАНИЮ ПРОЕКТА
МЕЖЕВАНИЯ ТЕРРИТОРИИ.**

РАЗДЕЛ 3 ГРАФИЧЕСКАЯ ЧАСТЬ ЧАСТЬ.

Согласовано			

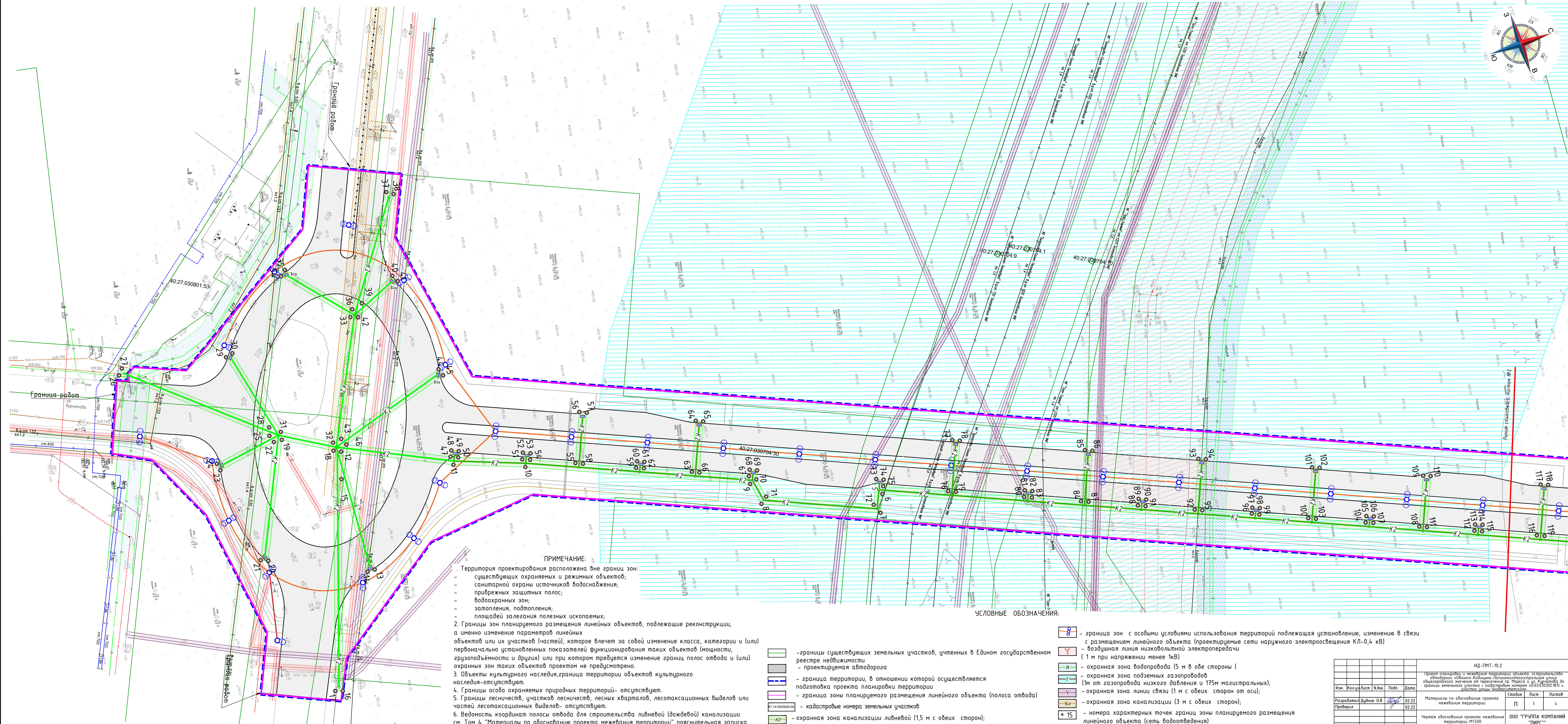
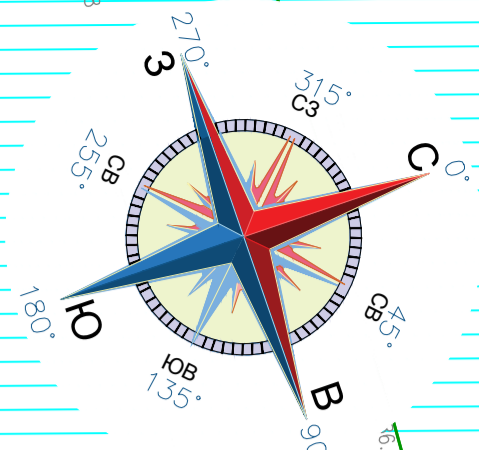
Инв. № подл.	Взам. инв. №
Подпись и дата	

<i>Изм.</i>	<i>Кол.уч.</i>	<i>Лист</i>	<i>№ док.</i>	<i>Подпись</i>	<i>Дата</i>

ИД-ПМТ-10.2.

Лист

3



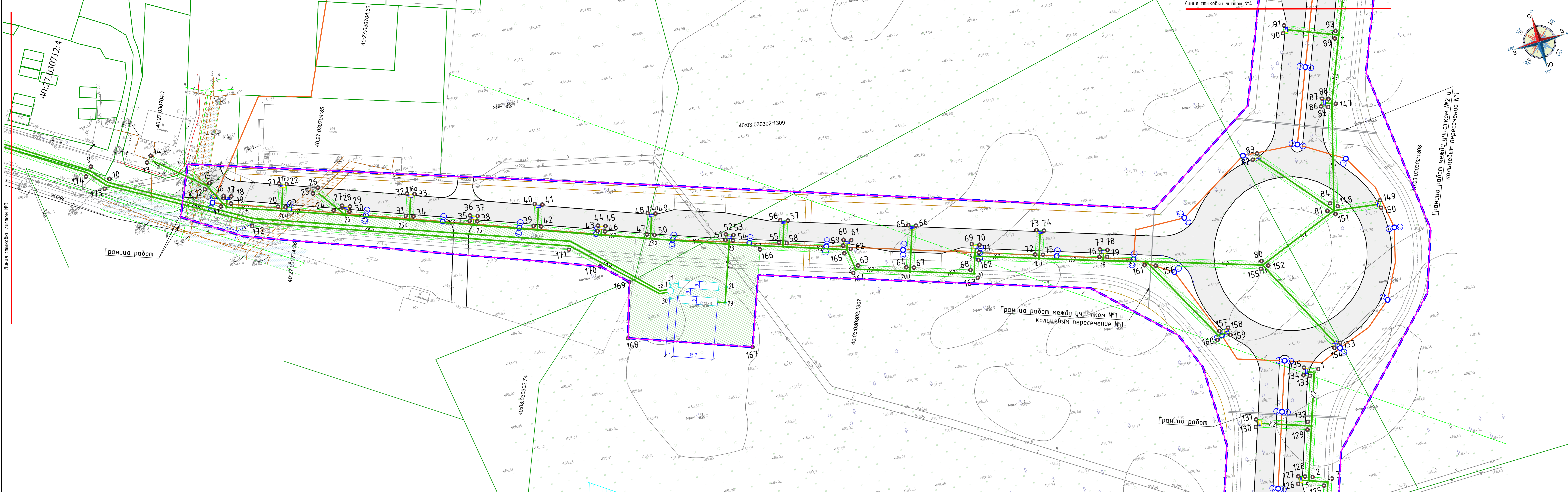
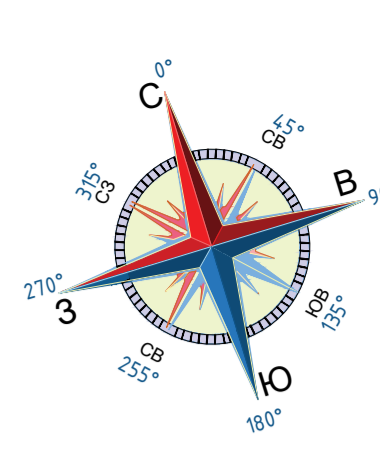
ПРИМЕЧАНИЕ:

- Территория проектирования расположена вне границ зон: существующих охраняемых и режимных объектов; санитарной охраны источников водоснабжения; прибрежных защитных полос; водоохраных зон; затопления, подтопления; площадей залегания полезных ископаемых;
- Границы зон планируемого размещения линейных объектов, подлежащие реконструкции, а именно изменение параметров размещения объектов или их участков (частей), которое влечет за собой изменение класса, категории и (или) первоначально установленных показателей функционирования таких объектов (мощности, грузоподъёмности и других) или при котором требуется изменение границ полос отвода и (или) охранных зон таких объектов проектом не предусмотрено.
- Объекты культурного наследия, границы территории объектов культурного наследия-отсутствуют.
- Границы особо охраняемых природных территорий- отсутствуют.
- Границы лесничеств, участков лесничества, лесных кварталов, лесотаксационных выделов или частей лесотаксационных выделов- отсутствуют.
- Ведомость координат полосы отвода для строительства ливневой (дождевой) канализации см. Том 4 "Материалы по обоснованию проекта межевания территории" пояснительная записка.

УСЛОВНЫЕ ОБОЗНАЧЕНИЯ:

- границы зон с особыми условиями использования территорий подлежащая установлению, изменению в связи с размещением линейного объекта (проектируемые сети наружного электроосвещения КЛ-0,4 кВ)
- воздушная линия низковольтной электропередачи (1 м при напряжении менее 1кВ)
- охранная зона водопровода (5 м в обе стороны)
- охранная зона подземных газопроводов (1м от газопровода низкого давления и 175м магистральных);
- охранная зона линии связи (1 м с обеих сторон от оси);
- охранная зона канализации (3 м с обеих сторон);
- номера характерных точек границ зоны планируемого размещения линейного объекта (сеть водоотведения)
- границы существующих земельных участков, учтенных в Едином государственном реестре недвижимости
- проектируемая автодорога
- граница территории, в отношении которой осуществляется подготовка проекта планировки территории
- граница зоны планируемого размещения линейного объекта (полоса отвода)
- кадастровые номера земельных участков
- охранная зона канализации ливневой (1,5 м с обеих сторон);

ИД-ПМТ-10.2				
Проект планировки и межевания территории объекта: «Городской округ Щербинка, муниципальный район Щербинский, Московской области»				
Чертеж обоснования проекта межевания территории №1500				
Изм.	Колуч.	Лист	№ док.	Подп.
Разработчик Дудник О.В.			02.22	
Проверил			02.22	
				Лист
				4
				Листов
				1
				Листов
				4
				Листов
				1



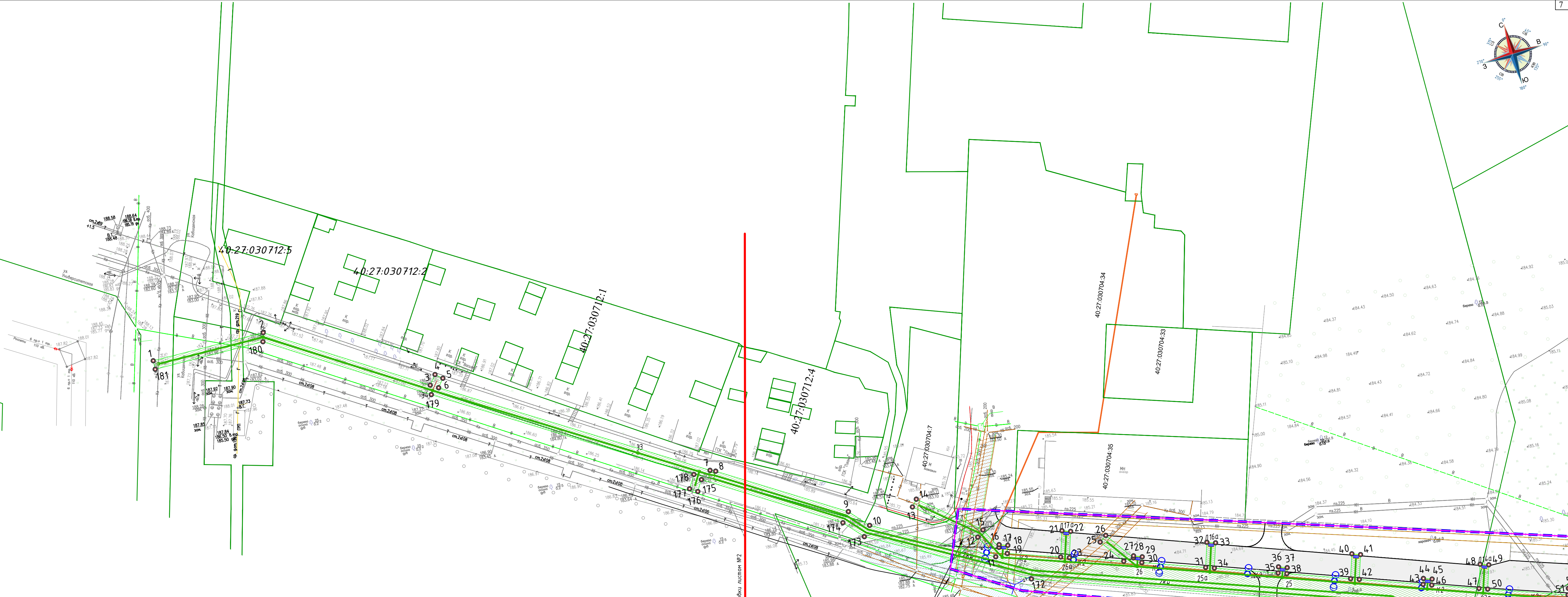
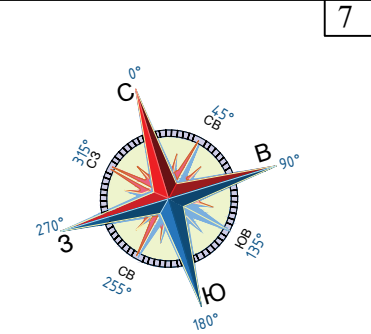
УСЛОВНЫЕ ОБОЗНАЧЕНИЯ:

- местоположение существующих объектов капитального строительства (не жилые)
- номера характерных точек границ зоны планируемого размещения линейного объекта (автодорога)
- границы существующих земельных участков, учтенных в Едином государственном реестре недвижимости
- проектируемая автодорога
- граница территории, в отношении которой осуществляется подготовка проекта планировки территории
- граница зоны планируемого размещения линейного объекта (полоса отвода)
- кадастровые номера земельных участков
- воздушная линия низковольтной электропередачи (1 м при напряжении менее 1кВ)
- охранная зона водопровода (5 м в обе стороны)
- охранная зона подземных газопроводов (1м от газопровода низкого давления и 175м магистральных);
- охранная зона линии связи (1 м с обеих сторон от оси);
- охранная зона канализации (3 м с обеих сторон);
- номера характерных точек границ зоны планируемого размещения публичных сервитутов линейного объекта (сеть водоотведения)
- охранная зона канализации ливневой (1,5 м с обеих сторон);
- граница зон с особыми условиями использования территорий подлежащая установлению, изменению в связи с размещением линейного объекта (проектируемые сети наружного электроосвещения КЛ-0,4 кВ)

ПРИМЕЧАНИЕ:

1. Территория проектирования расположена вне границ зон:
 - существующих охраняемых и режимных объектов;
 - санитарной охраны источников водоснабжения;
 - прибрежных защитных полос;
 - водоохраных зон;
 - затопления, подтопления;
 - площадей залегания полезных ископаемых;
2. Границы зон планируемого размещения линейных объектов, подлежащие реконструкции, а именно изменение параметров линейных объектов или их участков (частей), которое влечет за собой изменение класса, категории и (или) первоначально установленных показателей функционирования таких объектов (мощности, грузоподъемности и других) или при котором требуется изменение границ полос отвода и (или) охранных зон таких объектов проектом не предусмотрено.
3. Объекты культурного наследия, граница территории объектов культурного наследия - отсутствуют.
4. Границы особо охраняемых природных территорий - отсутствуют.
5. Границы лесничеств, участков лесничеств, лесных кварталов, лесотаксационных выделов или частей лесотаксационных выделов - отсутствуют.
6. Ведомость координат полосы отвода для строительства ливневой (дождевой) канализации см. Том 4 "Материалы по обоснованию проекта межевания территории" пояснительная записка.

ИД-ПМТ-10.2			
Проект планировки и межевания территории объекта: «строительство автодороги «Южная-Кабачки»-Панфиловская» в границах участка от пересечения пр. Маркса и ул. Кудрявцева до границы земельного участка с кадастровым номером 40:03:0302:181 и участка улицы Панфиловская»			
Изм.	Колуч.	Лист	Дата
Разработал	Дудник О.В.	02.22	02.22
Проверил		02.22	
Материалы по обоснованию проекта межевания территории		Лист	Листов
		2	4
Чертеж по обоснованию проекта межевания территории		ООО "ГРУППА КОМПАНИЙ "ТИРС""	
		Формат А2х3	



УСЛОВНЫЕ ОБОЗНАЧЕНИЯ:

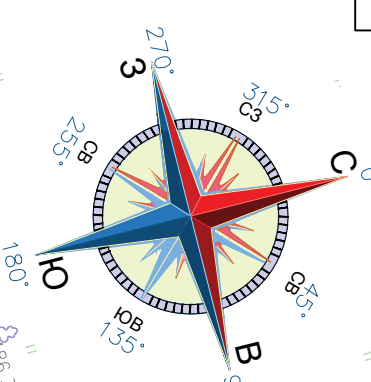
- местоположение существующих объектов капитального строительства (не жилые)
- границы существующих земельных участков, учтенных в Едином государственном реестре недвижимости
- проектируемая автодорога
- граница территории, в отношении которой осуществляется подготовка проекта планировки территории
- граница зоны планируемого размещения линейного объекта (полоса отвода)
- кадастровые номера земельных участков
- воздушная линия низковольтной электропередачи (1 м при напряжении менее 1кВ)
- охранная зона водопровода (5 м в обе стороны)
- охранная зона подземных газопроводов (1м от газопровода низкого давления и 175м магистральных);
- охранная зона линии связи (1 м с обеих сторон от оси);
- охранная зона канализации (3 м с обеих сторон);
- 15 - номера характерных точек границ зоны планируемого размещения линейного объекта (сеть водоотведения)
- 12 - охранная зона канализации ливневой (1,5 м с обеих сторон);
- 8 - граница зон с особыми условиями использования территорий подлежащая установлению, изменению в связи с размещением линейного объекта (проектируемые сети наружного электроосвещения КЛ-0,4 кВ)

ПРИМЕЧАНИЕ:

1. Территория проектирования расположена вне границ зон:
 - существующих охраняемых и режимных объектов;
 - санитарной охраны источников водоснабжения;
 - прибрежных защитных полос;
 - водоохраных зон;
 - затопления, подтопления;
 - площадей залегания полезных ископаемых;
2. Границы зон планируемого размещения линейных объектов, подлежащие реконструкции, а именно изменение параметров линейных объектов или их участков (частей), которое влечет за собой изменение класса, категории и (или) первоначально установленных показателей функционирования таких объектов (мощности, грузоподъемности и других) или при котором требуется изменение границ полос отвода и (или) охранных зон таких объектов проектом не предусмотрено.
3. Объекты культурного наследия, границы территории объектов культурного наследия - отсутствуют.
4. Границы особо охраняемых природных территорий - отсутствуют.
5. Границы лесничеств, участков лесничеств, лесных кварталов, лесотаксационных выделов или частей лесотаксационных выделов - отсутствуют.
6. Ведомость координат полосы отвода для строительства ливневой (дождевой) канализации см. Том 4 "Материалы по обоснованию проекта межевания территории" пояснительная записка.

ИД-ПМТ-10-2				
Проект планировки и межевания территории объекта: «Строительство автодороги «Объездная» - полигонной территории участка общепользовательского назначения от пересечения пр. Маркса и ул. Кирова до границы земельного участка с кадастровым номером 40:03:0302:0871 и участка ИЛИИ Университетский»				
Изм.	Кол.ч	Лист	№ док.	Дата
Разработал	Дудник	О.В.		02.22
Проверил				02.22
Материалы по обоснованию проекта межевания территории				
Страница	Лист	Листов		
П	3	4		
Чертеж по обоснованию проекта межевания территории М1:500				
ООО "ГРУППА КОМПАНИЙ ТИРС"				
Формат А2х3				

ИД-ПМТ-10-2
 Проект планировки и межевания территории
 Связь с объектом:



40:03:030302:1306

Граница работ между участком №2 и кольцевым пересечением №2

Граница работ

40:03:030302:188

40:03:030302:172

40:03:030302:187

ПРИМЕЧАНИЕ:

- 1. Территория проектирования расположена вне границ зон: существующих охраняемых и режимных объектов; санитарной охраны источников водоснабжения; прибрежных защитных полос; водоохраных зон; затопления, подтопления; площадей залегания полезных ископаемых;
- 2. Границы зон планируемого размещения линейных объектов, подлежащие реконструкции, а именно изменение параметров линейных объектов или их участков (частей), которое влечет за собой изменение класса, категории и (или) первоначально установленных показателей функционирования таких объектов (мощности, грузоподъемности и других) или при котором требуется изменение границ полос отвода и (или) охранных зон таких объектов проектом не предусмотрено.
- 3. Объекты культурного наследия, граница территории объектов культурного наследия-отсутствуют.
- 4. Границы осодо охраняемых природных территорий- отсутствуют.
- 5. Границы лесничеств, участков лесничеств, лесных кварталов, лесотаксационных выделов или частей лесотаксационных выделов- отсутствуют.
- 6. Ведомость координат полосы отвода для строительства ливневой (дождевой) канализации см. Том 4 "Материалы по обоснованию проекта межевания территории" пояснительная записка.

УСЛОВНЫЕ ОБОЗНАЧЕНИЯ:

- границы существующих земельных участков, учтенных в Едином государственном реестре недвижимости
- проектируемая автодорога
- граница территории, в отношении которой осуществляется подготовка проекта планировки территории
- граница зоны планируемого размещения линейного объекта (полоса отвода)
- кадастровые номера земельных участков
- охранный зона канализации ливневой (1,5 м с обеих сторон);

- граница зон с особыми условиями использования территорий подлежащая установлению, изменению в связи с размещением линейного объекта (проектируемые сети наружного электроосвещения КЛ-0,4 кВ)
- воздушная линия низковольтной электропередачи
- охранный зона водопровода (5 м в обе стороны)
- охранный зона подземных газопроводов (1м от газопровода низкого давления и 175м магистральных);
- охранный зона линии связи (1 м с обеих сторон от оси);
- охранный зона канализации (3 м с обеих сторон);
- номера характерных точек границ зоны планируемого размещения линейного объекта (сеть водоотведения)

ИД-ПМТ-10.2					
Проект планировки и межевания территории объекта: «Строительство автодороги «Обнинск-Кабцены-Лапишка» магистральная улица общегородского значения от пересечения пр. Маркса и ул. Курчатова до границы земельного участка с кадастровым номером 40:03:030302:187) и участка улицы Университетская»					
Изм.	Кол.чл.	Лист	Н.док.	Подп.	Дата
Разработал	Дудник О.В.				03.22
Проверил					03.22
Материалы по обоснованию проекта межевания территории				Ставля	Лист
Чертёж по обоснованию проекта межевания территории М1:500				П	4
ООО "ГРУППА КОМПАНИЙ "ПИРС""				Листов	4

**ТОМ 4
МАТЕРИАЛЫ ПО ОБОСНОВАНИЮ ПРОЕКТА
МЕЖЕВАНИЯ ТЕРРИТОРИИ.**

РАЗДЕЛ 4. ТЕКСТОВАЯ ЧАСТЬ

Согласовано			

Инв. № подл.	Взам. инв. №
Подпись и дата	

<i>Изм.</i>	<i>Кол.уч.</i>	<i>Лист</i>	<i>№ док.</i>	<i>Подпись</i>	<i>Дата</i>

ИД-ПМТ-10.2.

Лист

4

1. Обоснование определения местоположения границ образуемого земельного участка с учетом соблюдения требований к образуемым земельным участкам, в том числе требований к предельным (минимальным и (или) максимальным) размерам земельных участков.

При подготовке проекта межевания территории определение местоположения границ образуемых и (или) изменяемых земельных участков осуществляется в соответствии с градостроительными регламентами и нормами отвода земельных участков для конкретных видов деятельности, иными требованиями к образуемым и (или) изменяемым земельным участкам, установленными федеральными законами и законами субъектов Российской Федерации, техническими регламентами, сводами правил.

Местоположение границ образуемых земельных участков с условными номерами :ЗУ1, :ЗУ2 и :ЗУ3 определено по границе зоны размещения линейного объекта "Строительство автодороги "Обнинск-Кабицыно-Лапшинка" (магистральная улица общегородского значения от пересечения пр. Маркса и ул. Курчатова до границы земельного участка с кадастровым номером 40:03:030302:187) и участка улицы Университетская" в соответствии с проектом планировки территории.

Территория, применительно к которой осуществляется подготовка проекта межевания территории, относится к категории земель: "землям населенных пунктов" и "земли сельскохозяйственного назначения". Образование земельных участков осуществляется с учетом отнесения одного земельного участка к определенной категории.

В соответствии с картой градостроительного зонирования Правил землепользования и застройки муниципального образования "Город Обнинск", утвержденных решением Обнинского городского Собрания от 12.03.2007 № 01-40, размещение линейного объекта планируется в границах территориальных зон:

ПК-1- Зона многофункциональной производственно-коммунальной застройки.

ПК-3 -Зона объектов инженерной и транспортной инфраструктур.

РЗ-1 - Зона развития жилой застройки.

ПК-1. Зона многофункциональной производственно-коммунальной застройки.

Цели выделения:

- формирование комплексов производственных, коммунальных предприятий;
- складских баз, оснащенных необходимой инженерной и транспортной инфраструктурой;
- развитие объектов инженерной и транспортной инфраструктуры на основе существующих и вновь формируемых объектов.

Согласовано

Инв. № подл.	Погнись и дата	Взам. инв. №			

Изм.	Кол.уч.	Лист	№ док.	Подпись	Дата

ИД-ПМТ-10.2.

Лист

5

Сочетание различных видов разрешенного использования в единой зоне возможно при соблюдении нормативных санитарных требований. Предельные (минимальные и (или) максимальные) размеры земельных участков, предельные параметры разрешенного строительства, реконструкции объектов капитального строительства, расположенных в зоне ПК-1, устанавливаются проектной документацией на каждый объект (абзац введен Решением Обнинского городского Собрания от 26.09.2017 № 10-32).

ПК-3. Зона объектов инженерной и транспортной инфраструктур.

Цели выделения:

- формирование комплексов производственных, коммунальных предприятий,
- складских баз, оснащенных необходимой инженерной и транспортной инфраструктурой;
- развитие объектов инженерной и транспортной инфраструктуры на основе существующих и вновь формируемых объектов.

Предельные (минимальные и (или) максимальные) размеры земельных участков, предельные параметры разрешенного строительства, реконструкции объектов капитального строительства, расположенных в зоне ПК-3, устанавливаются проектной документацией на каждый объект (абзац введен Решением Обнинского городского Собрания от 26.09.2017 № 10-32).

РЗ-1. Зона развития жилой застройки

Цели выделения:

- для обеспечения условий развития городской территории;
- обеспечение перспективных территорий и вновь формируемых объектов необходимой инженерной инфраструктурой.

2. Обоснование способа образования земельного участка.

Способ образования земельного участка осуществляется в целях установления границ земельных участков линейных объектов, земельных участков общего пользования, земельных участков, которые могут быть сформированы на неиспользуемых территориях из состава неразделенных городских земель, с указанием установленных ограничений и обременений использования всех перечисленных видов участков, а также в целях обоснования необходимых условий предоставления земельных участков.

Согласно пункту 1 статьи 11.3 Земельного кодекса Российской Федерации (далее Земельный кодекс) образование земельных участков из земель или земельных участков, находящихся в государственной или муниципальной собственности, осуществляется в соответствии с одним из следующих документов:

- проект межевания территории, утвержденный в соответствии с Градостроительным

Согласовано

Взам. инв. №

Подпись и дата

Инв. № подл.

Изм.	Кол.уч.	Лист	№ док.	Подпись	Дата	ИД-ПМТ-10.2.	Лист 6

кодексом Российской Федерации (далее - Градостроительный кодекс);

- проектная документация о местоположении, границах, площади и об иных количественных и качественных характеристиках лесных участков;

- утвержденная схема расположения земельного участка или земельных участков на кадастровом плане территории, которая предусмотрена статьей 11.10 Земельного кодекса.

Участки :ЗУ1, :ЗУ2, ЗУ:1 ~~образуемых участков~~

категории земель, кадастрового деления и возможности размещения объекта проектирования и предназначаются для размещения объекта (земельные участки для постоянного (бессрочного) пользования) и подготовки строительства (полоса отвода во временное пользование).

Способ образования, сведения об образуемых земельных участках и их частей представлены в таблицах 3 и 4 Тома 3 проекта межевания территории.

3. Обоснование определения размеров образуемого земельного участка.

Площадь территории образуемых земельных участков с условными номерами :ЗУ1, :ЗУ2 и :ЗУ3 составляет - 83834 м². Размер образуемых земельных участков определен в соответствии с параметрами проектируемого линейного объекта, а также с красными линиям, установленными проектом планировки территории.

Ширина полосы отвода земли во временное пользование (для строительства сети ливневой канализации) принята равной 3 м.

Общая площадь полосы временного отвода проектируемого линейного объекта (сети ливневой канализации) составляет – 12053 м².

№ п/п	Наименование показателей	Ед.изм.	Значения
1	Ориентировочная длина дороги в пределах участка	м	1539,6
2	Ориентировочные площадь дорожного покрытия	га	2,75
3	Ориентировочная площадь зоны планируемого размещения линейного объекта	га	8,4

4. Обоснование определения границ публичного сервитута, подлежащего установлению в соответствии с законодательством Российской Федерации.

Согласно сведений, предоставленных Администрацией города Обнинска, в пределах границ зон размещения объекта публичные сервитуты ранее **не устанавливались**.

Охранные зоны устанавливаются в целях обеспечения нормальных условий эксплуатации, обеспечения сохранности инженерных коммуникаций и сооружений и предотвращения несчастных случаев.

Строительные работы и иные виды хозяйственной деятельности в границах охранных

Инв. № подл. Подпись и дата Взам. инв. №

Изм.	Кол.уч.	Лист	№ док.	Подпись	Дата

ИД-ПМТ-10.2.

Лист
7

зон должны производиться по согласованию с организациями эксплуатирующими соответствующие коммуникации.

Таблица 4.1 Нормативные размеры охранных зон инженерных коммуникаций

Наименования документа	Зоны с особыми условиями использования
СП 42.13330.2016 «Градостроительство, Планировка и застройка городских и сельских поселений» актуализированная редакция СНиП 2.07.01-89* табл. 12.5	Расстояние от водопровода до фундаментов зданий и сооружений (по 5м от оси трубопровода) Размер зоны - 10 м
Постановление Правительства РФ от 24.02.2009г. № 160 « О порядке установления охранных зон объектов электросетевого хозяйства и особых условий использования земельных участков, расположенных в границах таких зон».	Охранная зона подземных кабельных линий электропередачи до 1 кВ при неотклоненном их положении на расстоянии- по 1 м Охранная зона воздушных кабельных линий электропередачи до 110 кВ вдоль воздушных линий электропередачи - по обе стороны линии электропередачи от крайних проводов при неотклоненном их положении на расстоянии- по 20 м
Постановление Правительства Российской Федерации от 8 сентября 2017 года N 1083 "Правила охраны магистральных газопроводов" ПП РФ от 20 ноября 2000г. №878	Вдоль линейной части магистрального газопровода - в виде территории, ограниченной условными параллельными плоскостями, проходящими на расстоянии 175 метров от оси магистрального газопровода с каждой стороны.
«Обутверждении Правил охраны газораспределительных сетей»9с изм. 17.05.2016г.	Охранная зона надземных газопроводов низкого давления (в виде территории, ограниченной условными линиями, проходящими на расстоянии 2 м с каждой стороны газопроводов.
СП 42.13330.2016 «Градостроительство, Планировка и застройка городских и сельских поселений» актуализированная редакция СНиП 2.07.01-89* табл. 12.5	Охранная зона линий связи - по 1 м. от оси кабеля
Постановление Правительства РФ от 20.11.2000г. № 578 «Об утверждении Правил охраны газораспределительных сетей» .	Охранная зона подземных газопроводов низкого давления в виде территорий, ограниченной условными линиями, проходящими на расстоянии 1 м с каждой стороны газопроводов
СП 42.13330.2016 "Градостроительство,Планировка и застройка городских и сельских поселений" актуализированная редакция СНиП 2.04.03-85	Охранная зона самотечной канализации по 3м от оси трубопровода

Охранная зона проектируемой ливневой (дождевой) канализации по горизонтали (в свету) от подземных сетей до бортового камня улицы дороги (кромки проезжей части, укрепленной полосы обочины) 1.5 м в обе стороны.

Изм.	Кол.уч.	Лист	№ док.	Подпись	Дата

ИД-ПМТ-10.2.

Лист

8

4.2 Ведомость координат охранной зоны ливневой (дождевой) канализации.

Площадь земельного участка ливневой (дождевой) канализации. этап 1 - 7978 м²

Наименование точки	Координаты МСК-40		Наименование точки	Координаты МСК-40	
	X(м)	Y(м)		X(м)	Y(м)
1	2	3	1	2	3
1	499654.51	1322419.35	36	499519.04	1322788.67
2	499657.61	1322458.25	37	499518.28	1322791.57
3	499630.09	1322511.79	38	499516.25	1322791.09
4	499633.41	1322514.03	39	499510.81	1322812.42
5	499631.68	1322516.49	40	499519.17	1322814.29
6	499628.71	1322514.5	41	499518.4	1322817.19
7	499584.91	1322601.65	42	499510.07	1322815.32
8	499584.3	1322603.53	43	499504.65	1322836.64
9	499562.86	1322646.13	44	499506.66	1322837.1
10	499556.94	1322652.52	45	499505.94	1322840.01
11	499538.96	1322693.43	46	499503.93	1322839.55
12	499546.66	1322688.49	47	499500.01	1322855.35
13	499560.69	1322668.1	48	499508.15	1322857.13
14	499563.11	1322669.87	49	499507.47	1322860.05
15	499548.79	1322690.69	50	499499.29	1322858.26
16	499541.96	1322695.07	51	499492.63	1322885.18
17	499542.87	1322695.28	52	499494.83	1322885.68
18	499542.13	1322698.19	53	499494.11	1322888.59
19	499539.41	1322697.53	54	499491.94	1322888.1
20	499535.1	1322715.43	55	499488.1	1322905.64
21	499543.92	1322717.39	56	499496.68	1322907.53
22	499543.18	1322720.3	57	499496.01	1322910.45
23	499534.39	1322718.34	58	499487.46	1322908.57
24	499529.96	1322736.56	59	499482.74	1322930.1
25	499537.83	1322729.68	60	499484.96	1322930.58
26	499539.77	1322731.97	61	499484.3	1322933.51
27	499530.56	1322740.02	62	499480.97	1322932.77
28	499531.23	1322740.19	63	499474.13	1322934.55
29	499530.44	1322743.08	64	499470.23	1322952.89
30	499528.48	1322742.6	65	499486.3	1322956.45
31	499523.1	1322763.95	66	499485.58	1322959.36
32	499531.55	1322765.82	67	499469.6	1322955.83
33	499530.85	1322768.74	68	499465.02	1322977.36
34	499522.37	1322766.86	69	499474.83	1322979.6
35	499516.99	1322788.18	70	499474.08	1322982.5

ИД-ПМТ-10.2.

Лист

9

Изм. Кол.уч. Лист № док. Подпись Дата

1	2	3	1	2	3
71	499471.11	1322981.8	110	499662.38	1323169.77
72	499466.63	1323003.3	111	499667.86	1323150.31
73	499475.88	1323005.35	112	499670.73	1323151.2
74	499475.17	1323008.26	113	499665.27	1323170.58
75	499466.02	1323006.24	114	499686.45	1323176.51
76	499461.52	1323027.79	115	499687.18	1323173.96
77	499464.32	1323028.43	116	499690.04	1323174.85
78	499463.62	1323031.35	117	499689.35	1323177.32
79	499460.93	1323030.74	118	499710.53	1323183.25
80	499449.08	1323089.74	119	499716.01	1323163.79
81	499464.08	1323118.46	120	499718.87	1323164.68
82	499488.62	1323093.13	121	499713.42	1323184.06
83	499490.73	1323095.25	122	499734.6	1323189.99
84	499466.81	1323119.95	123	499735.33	1323187.4
85	499503.85	1323125.57	124	499738.2	1323188.3
86	499504.57	1323122.94	125	499737.5	1323190.76
87	499507.45	1323123.78	126	499783.11	1323202.27
88	499506.79	1323126.21	127	499797.67	1323154.81
89	499529.73	1323132.6	128	499800.53	1323155.7
90	499535.21	1323113.14	129	499786.38	1323201.85
91	499538.08	1323114.03	130	499830.53	1323188.91
92	499532.63	1323133.41	131	499831.36	1323191.84
93	499552.05	1323138.87	132	499789.74	1323203.99
94	499552.74	1323136.42	133	499834.59	1323215.71
95	499555.6	1323137.3	134	499833.82	1323218.66
96	499554.93	1323139.68	135	499786.51	1323206.25
97	499587.05	1323148.67	136	499797.04	1323235.05
98	499592.53	1323129.22	137	499794.33	1323236.04
99	499595.39	1323130.11	138	499782.99	1323205.33
100	499589.96	1323149.49	139	499744.37	1323195.58
101	499600.2	1323152.36	140	499754.37	1323201.94
102	499600.91	1323149.89	141	499752.79	1323204.43
103	499603.77	1323150.78	142	499735.03	1323193.22
104	499602.81	1323154.17	143	499650.41	1323169.53
105	499605.24	1323161.56	144	499648.21	1323176.7
106	499646.2	1323173.02	145	499602.89	1323164.02
107	499649.09	1323163.3	146	499600.07	1323155.44
108	499651.95	1323164.19	147	499504.63	1323128.72
109	499651.26	1323166.66	148	499465.15	1323122.73

Согласовано

Инв. № подл. Подпись и дата Взам. инв. №

ИД-ППТ-10.1.

Лист

10

1	2	3	1	2	3
149	499464.66	1323139.35	165	499479.69	1322930
150	499461.66	1323139.27	166	499486.73	1322897.89
151	499462.2	1323121.34	167	499449.78	1322888.58
152	499446.94	1323092.13	168	499461.43	1322841.3
153	499412.53	1323114.63	169	499483.01	1322845.45
154	499410.97	1323112.06	170	499490.82	1322835.37
155	499446.16	1323089.05	171	499499.29	1322824.39
156	499454.39	1323048.8	172	499529.35	1322704.23
157	499425.05	1323068.98	173	499553.43	1322650.07
158	499425.7	1323072.53	174	499559.4	1322643.62
159	499422.74	1323073	175	499582.27	1322598.19
160	499421.73	1323067.62	176	499578.45	1322596.28
161	499455.25	1323044.57	177	499579.84	1322593.62
162	499468.19	1322981.13	178	499584.44	1322595.92
163	499461.46	1322979.65	179	499626.81	1322511.61
164	499471.58	1322932.12	180	499654.55	1322457.64
			181	499651.51	1322419.52

Площадь земельного участка этап 2 - 4075 м²

Наименование точки	Координаты МСК-40		Наименование точки	Координаты МСК-40	
	X(м)	Y(м)		X(м)	Y(м)
1	2	3	1	2	3
1	499403.91	1323104.45	19	498808.58	1322966.57
2	499362.79	1323095.2	20	498796.33	1323012.95
3	499360.96	1323102.47	21	498793.45	1323012.23
4	499315.05	1323092.11	22	498805.37	1322966.96
5	499311.79	1323083.67	23	498782.9	1322974.92
6	499039.57	1323022.29	24	498781.89	1322972.13
7	499037.74	1323029.56	25	498804	1322964.27
8	498991.83	1323019.2	26	498748.87	1322932.12
9	498988.57	1323010.77	27	498750.32	1322929.53
10	498901.94	1322991.23	28	498804.38	1322961.02
11	498874.16	1322986.24	29	498791.6	1322931.17
12	498831.03	1322974.57	30	498794.3	1322929.95
13	498837.32	1323022.47	31	498808.67	1322963.41
14	498834.39	1323022.93	32	498828.4	1322970.61
15	498829.52	1322985.31	33	498842.38	1322922.69
16	498817.9	1323067.94	34	498817.74	1322902.8
17	498814.96	1323067.52	35	498819.57	1322900.47
18	498828.11	1322973.78	36	498843.54	1322919.77

ИД-ПМТ-10.2.

Лист

11

Изм. Кол.уч. Лист № док. Подпись Дата

Формат А4

Согласовано

Инв. № подл. Подпись и дата Взам. инв. №

1	2	3	1	2	3
37	498863.6	1322876.01	77	499069.89	1323005.31
38	498866.31	1322877.22	78	499072.77	1323006.01
39	498847.65	1322918.01	79	499068.33	1323025.7
40	498861.16	1322909.01	80	499094.61	1323031.63
41	498862.94	1322911.39	81	499095.23	1323029.08
42	498845.39	1322923.1	82	499098.18	1323029.79
43	498831.81	1322969.64	83	499097.61	1323032.3
44	498873.76	1322948.1	84	499116.52	1323036.57
45	498875.18	1322950.7	85	499121	1323016.84
46	498833.53	1322972.14	86	499123.88	1323017.54
47	498873.4	1322982.88	87	499119.44	1323037.23
48	498874.05	1322980.47	88	499138.45	1323041.52
49	498876.93	1322981.18	89	499139.13	1323039
50	498876.31	1322983.58	90	499142.02	1323039.7
51	498901.16	1322988.04	91	499141.45	1323042.19
52	498901.8	1322985.45	92	499160.34	1323046.43
53	498904.74	1322986.17	93	499164.73	1323026.83
54	498904.18	1322988.66	94	499167.64	1323027.41
55	498921.66	1322992.58	95	499163.26	1323047.11
56	498926.14	1322972.87	96	499182.36	1323051.28
57	498929.02	1322973.58	97	499182.93	1323048.98
58	498924.58	1322993.26	98	499185.84	1323049.55
59	498945.09	1322997.89	99	499185.27	1323052.08
60	498945.71	1322995.36	100	499204.15	1323056.31
61	498948.66	1322996.07	101	499208.54	1323036.72
62	498948.07	1322998.52	102	499211.44	1323037.3
63	498966.55	1323002.66	103	499207.07	1323056.99
64	498971.02	1322983	104	499226.25	1323061.32
65	498973.9	1322983.7	105	499226.87	1323058.81
66	498969.46	1323003.39	106	499229.78	1323059.38
67	498988.55	1323007.69	107	499229.19	1323061.92
68	498989.18	1323005.17	108	499246.95	1323065.99
69	498992.06	1323005.89	109	499251.35	1323046.37
70	498991.25	1323009.37	110	499254.25	1323046.94
71	498994.05	1323016.63	111	499249.87	1323066.65
72	499035.54	1323025.99	112	499268.18	1323070.78
73	499037.96	1323016.09	113	499268.77	1323068.37
74	499040.87	1323016.8			
75	499040.31	1323019.38			
76	499065.41	1323025			

Согласовано

Инв. № подл. Подпись и дата Взам. инв. №

ИД-ПМТ-10.2.

Лист

12

1	2	3	1	2	3
114	499271.68	1323068.94	125	499358.76	1323098.9
115	499271.11	1323071.44	126	499361.12	1323089.12
116	499292.23	1323076.18	127	499364.03	1323089.69
117	499296.62	1323056.58	128	499363.49	1323092.24
118	499299.53	1323057.16	129	499381.37	1323096.31
119	499295.15	1323076.86	130	499385.77	1323076.69
120	499311.77	1323080.61	131	499388.68	1323077.27
121	499312.31	1323078.19	132	499384.3	1323096.97
122	499315.22	1323078.76	133	499401.82	1323100.81
123	499314.47	1323082.28	134	499402.43	1323098.37
124	499317.27	1323089.54	135	499405.36	1323099.1

Согласовано

Взам. инв. №

Инв. № подл.

Изм.	Кол.уч.	Лист	№ док.	Подпись	Дата

ИД-ПМТ-10.2.

Лист

13

5. Материалы фотофиксации.



Согласовано

Взам. инв. №

Подпись и дата

Инв. № подл.

Изм.	Кол.уч.	Лист	№ док.	Подпись	Дата

ИД-ПМТ-10.2.

Лист

14



Согласовано

Подпись и дата

Изм.	Кол.уч.	Лист	№ док.	Подпись	Дата