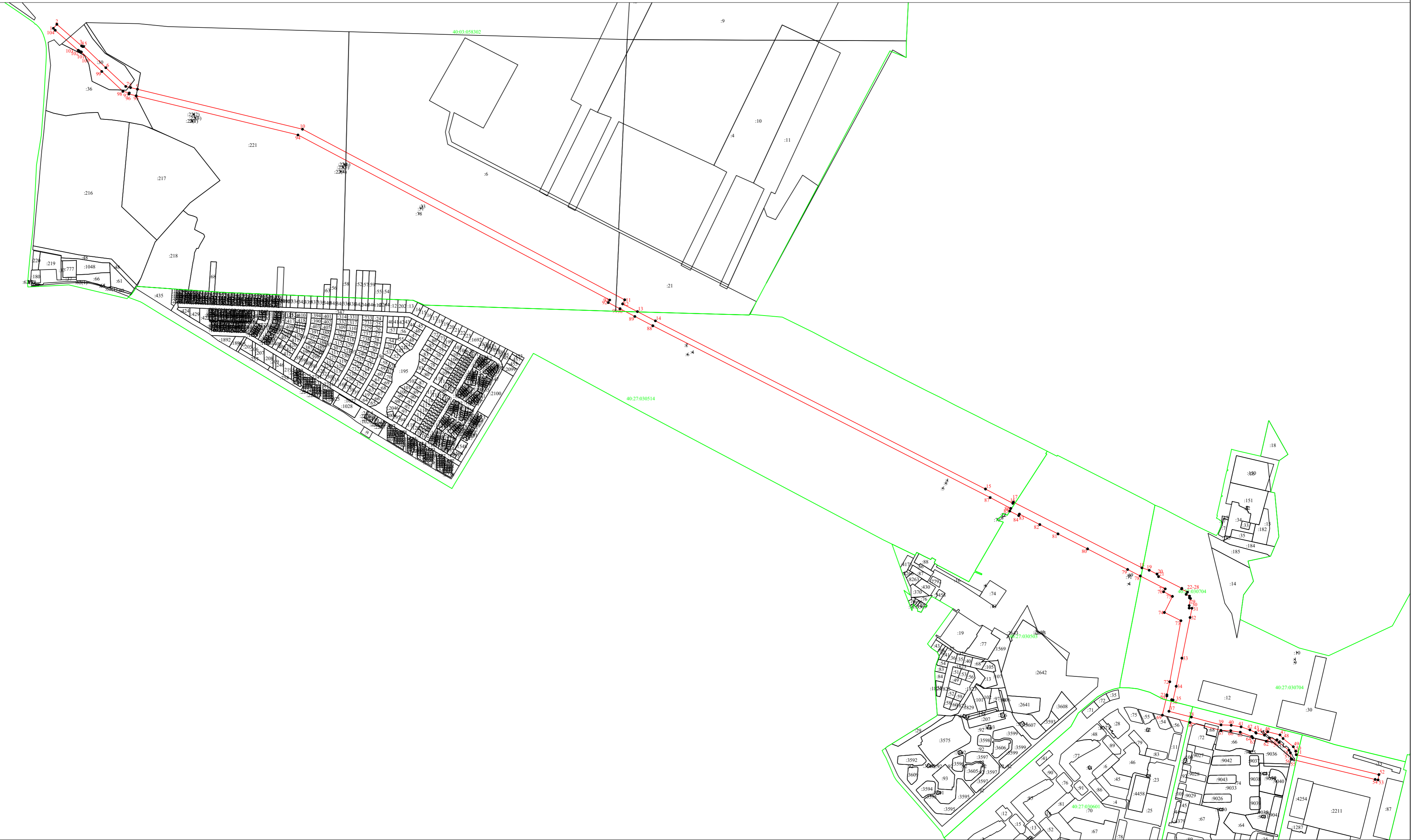


Сведения о границах публичного сервитута

Схема расположения границ публичного сервитута в отношении земельного участка с кадастровыми номерами 40:03:058302:229, 40:03:058302:30, 40:03:058302:36, 40:03:058302:221, 40:03:058302:6, 40:03:058302:21, 40:27:030601:56, 40:27:030801:68, 40:27:030801:72, 40:27:030801:66, 40:27:030801:9036, 40:27:030801:53, 40:27:030803:33 и частей земель кадастровых кварталов 40:03:058302, 40:27:030514, 40:27:030704, 40:27:030601, 40:27:030801, 40:27:030503 общей площадью 142434 кв.м.



Используемые условные знаки и обозначения:

- 1 - характерная точка контура, сведения о которой позволяют однозначно определить её на местности
- - вновь образованная часть контура, сведения о которой достаточны для определения её местоположения
- - существующая часть контура, имеющиеся в ЕГРН сведения о которой достаточны для определения её местоположения
- ∞ - характерная точка контура, сведения о которой не позволяют однозначно определить её на местности

Масштаб 1:10000